

Акустика Sonance

Sonance Invisible Series®

Встраиваемые акустические системы класса Hi-Fi

Акустика серии Sonance Invisible устанавливается в стены под обои или под покраску и становится совершенно незаметной. Опционально можно приобрести муляж АС для резервирования места под саму акустику при строительстве объекта (см. раздел Аксессуары. Монтажные панели). Дополнительную информацию по установке АС серии Invisible можно найти на обучающем сайте http://education.sonance.com/training/is_installation.html

SA3



- Твитер: 310 кв. см. планарный, управляемый 1.02" (26 мм) катушкой
- Вуфер: 323 кв. см низкочастотный радиатор, управляемый 1" (25 мм) катушкой
- Частотный диапазон: 40 Гц – 20 кГц ± 3 дБ
- Сопротивление: 8 Ом номинально
- Мощность: 80 Вт RMS
- Чувствительность: 90 дБ (1Вт/1 м)
- Рассеивание: 140° полусферическое до 10 кГц
- Защита от перегрузок: 2 независимых самовосстанавливающихся гелевых предохранителя (низкочастотный и высокочастотный)
- Окрашиваемая поверхность
- Размеры (ШхВхГ): 406 мм x 610 мм x 98 мм
- Вес: 4.5 кг/шт.

SA1.5



- Твитер: 310 кв. см. планарный, управляемый 1.02" (26 мм) катушкой
- Вуфер: 210 кв. см низкочастотный радиатор, управляемый 1" (25 мм) катушкой
- Частотный диапазон: 50 Гц – 20 кГц ± 3 дБ
- Сопротивление: 8 Ом номинально
- Мощность: 80 Вт RMS
- Чувствительность: 88 дБ (1Вт/1 м)
- Рассеивание: 140° полусферическое до 10 кГц
- Защита от перегрузок: 2 независимых самовосстанавливающихся гелевых предохранителя (низкочастотный и высокочастотный)
- Окрашиваемая поверхность
- Размеры (ШхВхГ): 406 мм x 305 мм x 98 мм
- Вес: 2.7 кг/шт.

SA2



- Излучатель: 1869 кв. см. планарный
- Твитер: 0.37 кг магнит с 1.02" (26 мм) катушкой, 12 дБ на октаву
- Вуфер: 0.37 кг магнит с 1.02" (26 мм) катушкой, 12 дБ на октаву
- Частотный диапазон: 70 Гц – 20 кГц ± 4 дБ
- Мощность: 60 Вт RMS соответственно стандарту EIA RS-426-A
- Чувствительность: 90 дБ (1Вт/1 м)
- Сопротивление: 4 Ом номинально, 3.5 Ом минимально
- Рассеивание: 140° полусферическое до 20 кГц
- Защита от перегрузок: 2 независимых самовосстанавливающихся гелевых переключателя (низкочастотный и высокочастотный)
- Окрашиваемая поверхность
- Размеры (ШхВхГ): 350 мм x 534 мм x 76 мм
- Вес: 3.65 кг/шт. (вкл. установочные и отделочные компоненты)

SA2 Back Box

Металлический задний короб для акустических систем Invisible SA2. Понижает ненужный звук в смежной комнате.

- PVB4 – для стен, глубина 4" (102 мм)
- PVB6 – для потолков, глубина 6" (152 мм)

Sonance Architectural Series®

Встраиваемые акустические системы класса Top Hi-Fi

Sonance Architectural Series® - первая линейка акустики, которая монтируется заподлицо и обеспечивает незаметный переход между сеткой акустической системы и поверхностью стены или потолка. Необходимо приобретение монтажного брэкета и защитной сетки (продаются отдельно, см. раздел Аксессуары. Монтажные брэкеты и Защитные сетки для Архитектурной серии). Опционально можно приобрести акустические корпуса (также см. раздел Аксессуары. Акустические корпуса). Дополнительную информацию по установке акустических систем серии Architectural можно найти на американском обучающем сайте http://education.sonance.com/training/as_installation.html

Z8F



- 1" (25 мм) поворотный купольный бериллиевый твитер, охлажденный ферромагнитной жидкостью
- 4" (102 мм) поворотный конический бериллиевый СЧ драйвер на резиновом диффузоре
- 8" (203 мм) конический бериллиевый вуфер на резиновом диффузоре
- Частотный диапазон: 30 Гц - 20 кГц ± 3 дБ
- Сопротивление: 6 Ом номинально, 4 Ом минимально
- Мощность: 5 – 175 Вт
- Чувствительность: 91 дБ (2.83В/1м)
- Регулировка: джамперы подстройки твитера и СЧ драйвера ±3 дБ
- Окончательные размеры (ШхВхГ): 208 мм x 362 мм x 95 мм
- Особенность: двух цветов – черного и белого, не требует гриля!

Z8



- 1" (25 мм) поворотный купольный бериллиевый твитер, охлажденный ферромагнитной жидкостью
- 4" (102 мм) поворотный конический бериллиевый СЧ драйвер на резиновом диффузоре
- 8" (203 мм) конический бериллиевый вуфер на резиновом диффузоре
- Частотный диапазон: 30 Гц - 20 кГц ± 3 дБ
- Сопротивление: 6 Ом номинально, 4 Ом минимально
- Мощность: 5 – 175 Вт
- Чувствительность: 91 дБ (2.83В/1м)
- Регулировка: джамперы подстройки твитера и СЧ драйвера ±3 дБ
- Окончательные размеры (ШхВхГ): 208 мм x 362 мм x 95 мм

X6R TL – THINLINE



- 1" (25 мм) поворотный купольный шелковый твитер, охлаждённый ферромагнитной жидкостью
- 6.5" (165 мм) конический вуфер из углеродного волокна на резиновом диффузоре
- Частотный диапазон: 43 Гц - 20 кГц ± 3 дБ
- Сопротивление: 6 Ом номинально, 4 Ом минимально
- Мощность: 5 – 140 Вт
- Чувствительность: 90 дБ (2.83В/1м)
- Регулировка: джамперы подстройки твитера ± 3 дБ
- Окончательные размеры (ДхГ): 207 мм x 89 мм
- Вес: 3.6 кг/пара

X6R SST – SINGLE STEREO TECHNOLOGY



- Два 1" (25 мм) поворотных купольных шелковых твитера, охлаждённых ферромагнитной жидкостью
- 6.5" (165 мм) конический вуфер из углеродного волокна на резиновом диффузоре
- Частотный диапазон: 43 Гц - 20 кГц ± 3 дБ
- Сопротивление: 8 Ом номинально, 6 Ом минимально
- Мощность: 5 – 135 Вт
- Чувствительность: 90 дБ (2.83В/1м)
- Регулировка: джамперы подстройки твитера ± 3 дБ
- Окончательные размеры (ДхГ): 207 мм x 123 мм
- Вес: 2.3 кг/шт.

Z8S



- 1" (25 мм) поворотный купольный бериллиевый твитер, охлаждённый ферромагнитной жидкостью
- 4" (102 мм) поворотный конический бериллиевый СЧ драйвер на резиновом диффузоре
- 8" (203 мм) конический бериллиевый вуфер на резиновом диффузоре
- Частотный диапазон: 30 Гц - 20 кГц ± 3 дБ
- Сопротивление: 6 Ом номинально, 4 Ом минимально
- Мощность: 5 – 175 Вт
- Чувствительность: 91 дБ (2.83В/1м)
- Регулировка: джамперы подстройки твитера и СЧ драйвера ± 3 дБ
- Окончательные размеры (ШхВхГ): 250 мм x 250 мм x 153 мм

X8S



- 1" (25 мм) поворотный купольный шелковый твитер, охлаждённый ферромагнитной жидкостью
- 4" (102 мм) поворотный конический СЧ драйвер из углеродного волокна на резиновом диффузоре
- 8" (203 мм) конический вуфер из углеродного волокна на резиновом диффузоре
- Частотный диапазон: 32 Гц - 20 кГц ± 3 дБ
- Сопротивление: 6 Ом номинально, 4 Ом минимально
- Мощность: 5 – 150 Вт
- Чувствительность: 91 дБ 2.83 В/1м
- Регулировка: джамперы подстройки твитера ± 3 дБ
- Окончательные размеры (ШхВхГ): 250 мм x 250 мм x 153 мм
- Вес: 7.4 кг/пара

Z6S



- 1" (25 мм) поворотный купольный бериллиевый твитер, охлаждённый ферромагнитной жидкостью
- 6.5" (165 мм) конический бериллиевый вуфер на резиновом диффузоре
- Частотный диапазон: 40 Гц - 20 кГц ± 3 дБ
- Сопротивление: 6 Ом номинально, 4 Ом минимально
- Мощность: 5 – 150 Вт
- Чувствительность: 90 дБ (2.83В/1м)
- Регулировка: джамперы подстройки твитера ± 3 дБ
- Окончательные размеры (ШхВхГ): 202 мм x 202 мм x 123 мм
- Вес: 4.1 кг/пара

Z4R



- 1" (25 мм) поворотный купольный бериллиевый твитер, охлаждённый ферромагнитной жидкостью
- 4" (102 мм) конический бериллиевый вуфер на резиновом диффузоре
- Частотный диапазон: 50 Гц - 20 кГц ± 3 дБ
- Сопротивление: 8 Ом номинально, 6 Ом минимально
- Мощность: 5 – 100 Вт
- Чувствительность: 90 дБ (2.83В/1м)
- Окончательные размеры (ДхГ): 148 мм x 99 мм

X4R



- 1" (25 мм) поворотный купольный шелковый твитер, охлаждённый ферромагнитной жидкостью
- 4" (102 мм) конический вуфер из углеродного волокна на резиновом диффузоре
- Частотный диапазон: 55 Гц - 20 кГц ± 3 дБ
- Сопротивление: 8 Ом номинально, 6 Ом минимально
- Мощность: 5 – 80 Вт
- Чувствительность: 90 дБ (2.83В/1м)
- Окончательные размеры (ДхГ): 148 мм x 99 мм
- Вес: 2.3 кг/пара

X6S



- 1" (25 мм) поворотный купольный шелковый твитер, охлаждённый ферромагнитной жидкостью
- 6.5" (165 мм) конический вуфер из углеродного волокна на резиновом диффузоре
- Частотный диапазон: 43 Гц - 20 кГц ± 3 дБ
- Сопротивление: 8 Ом номинально, 6 Ом минимально
- Мощность: 5 – 135 Вт
- Чувствительность: 90 дБ (2.83В/1м)
- Регулировка: джамперы подстройки твитера ± 3 дБ
- Окончательные размеры (ШхВхГ): 202 мм x 202 мм x 123 мм
- Вес: 3.6 кг/пара

X6S TL – THINLINE



- 1" (25 мм) поворотный купольный шелковый твитер, охлаждённый ферромагнитной жидкостью
- 6.5" (165 мм) конический вуфер из углеродного волокна на резиновом диффузоре
- Частотный диапазон: 43 Гц - 20 кГц ± 3 дБ
- Сопротивление: 6 Ом номинально, 4 Ом минимально
- Мощность: 5 – 140 Вт
- Чувствительность: 90 дБ (2.83В/1м)
- Регулировка: джамперы подстройки твитера ± 3 дБ
- Окончательные размеры (ШхВхГ): 202 мм x 202 мм x 88 мм
- Вес: 3.6 кг/пара

X6S SST – SINGLE STEREO TECHNOLOGY



- Два 1" (25 мм) поворотных купольных шелковых твитера, охлаждённых ферромагнитной жидкостью
- 6.5" (165 мм) конический вуфер из углеродного волокна на резиновом диффузоре
- Частотный диапазон: 43 Гц - 20 кГц ± 3 дБ
- Сопротивление: 8 Ом номинально, 6 Ом минимально
- Мощность: 5 – 135 Вт
- Чувствительность: 90 дБ (2.83В/1м)
- Регулировка: джамперы подстройки твитера ± 3 дБ
- Окончательные размеры (ШхВхГ): 202 мм x 202 мм x 89 мм
- Вес: 2.3 кг/шт.

Z4S



- 1" (25 мм) поворотный купольный бериллиевый твитер, охлаждённый ферромагнитной жидкостью
- 4" (102 мм) конический бериллиевый вуфер на резиновом диффузоре
- Частотный диапазон: 50 Гц - 20 кГц ± 3 дБ
- Сопротивление: 8 Ом номинально, 6 Ом минимально
- Мощность: 5 – 100 Вт
- Чувствительность: 90 дБ (2.83В/1м)
- Окончательные размеры (ШхВхГ): 135 мм x 135 мм x 95 мм

X4S



- 1" (25 мм) поворотный купольный шёлковый твитер, - охлаждённый ферромагнитной жидкостью
- 4" (102 мм) конический вуфер из углеродного волокна на резиновом диффузоре
- Частотный диапазон: 55 Гц - 20 кГц ± 3 дБ
- Сопротивление: 8 Ом номинально, 6 Ом минимально
- Мощность: 5 – 80 Вт
- Чувствительность: 90 дБ (2.83В/1м)
- Окончательные размеры (ШхВхГ): 135 мм x 135 мм x 95 мм
- Вес: 2.3 кг / пара

Sonance Visual Performance Series®

Встраиваемые акустические системы класса Top Hi-Fi

Акустические системы серии Visual Performance® сочетают в себе современный элегантный стиль и превосходное качество звука. Использование популярной крепёжной системы RotoLock и защёлкивающего механизма FastMount значительно сокращает время установки АС. Все модели имеют в комплекте белые окрашиваемые защитные сетки из перфорированной стали, тонкая кайма которых составляет лишь 5 мм. Это обеспечивает гладкую плоскую фронтальную поверхность, которая плавно, без резких переходов вписывается в предназначенное пространство. Сетки закрепляются при помощи магнитов, делающих их установку удобной и быстрой. Опционально можно приобрести акустические корпуса или же полипропиленовые корпуса, армированные стекловолокном (см. раздел Аксессуары. Акустические корпуса).

VP89



- 1" (25 мм) поворотный купольный бериллиевый твитер, охлаждённый ферромагнитной жидкостью
- 4" (102 мм) поворотный конический бериллиевый СЧ драйвер на резиновом диффузоре
- 8" (203 мм) конический бериллиевый вуфер на резиновом диффузоре, надставленный полюсный наконечник
- Частотный диапазон: 30 Гц - 20 кГц ± 3 дБ
- Сопротивление: 6 Ом номинально, 4 Ом минимально
- Мощность: 5–175 Вт
- Чувствительность: 91 дБ (2.83В/1м)
- Регулировка: джамперы подстройки твитера и СЧ драйвера ± 3дБ
- Защитная сетка из перфорированной стали
- Размеры (ШхВхГ): 254 мм x 406 мм x 98 мм
- Посадочные размеры (ШхВ): 216 мм x 368 мм
- Вес: 10.0 кг/пара

VP83



- 1" (25 мм) поворотный купольный шёлковый твитер, охлаждённый ферромагнитной жидкостью
- 4" (102 мм) полипропиленовый поворотный конический СЧ драйвер на резиновом диффузоре
- 8" (203 мм) полипропиленовый конический вуфер на резиновом диффузоре
- Частотный диапазон: 38 Гц - 20 кГц ± 3 дБ
- Сопротивление: 8 Ом номинально, 6 Ом минимально
- Мощность: 5 – 125 Вт
- Чувствительность: 90 дБ (2.83В/1м)
- Защитная сетка из перфорированной стали
- Размеры (ШхВхГ): 254 мм x 406 мм x 98 мм
- Посадочные размеры (ШхВ): 216 мм x 368 мм
- Вес: 9.0 кг/пара

VP87



- 1" (25 мм) поворотный купольный алюминиевый твитер, охлаждённый ферромагнитной жидкостью
- 4" (102 мм) поворотный конический СЧ драйвер из углеродного волокна на резиновом диффузоре
- 8" (203 мм) конический вуфер из углеродного волокна на резиновом диффузоре, надставленный полюсный наконечник
- Частотный диапазон: 31 Гц - 20 кГц ± 3 дБ
- Сопротивление: 6 Ом номинально, 4 Ом минимально
- Мощность: 5 – 165 Вт
- Чувствительность: 91 дБ (2.83В/1м)
- Регулировка: джамперы подстройки твитера и СЧ драйвера ± 3дБ
- Защитная сетка из перфорированной стали
- Размеры (ШхВхГ): 254 мм x 406 мм x 98 мм
- Посадочные размеры (ШхВ): 216 мм x 368 мм
- Вес: 10.0 кг/пара

VP81



- 0.75" (19 мм) поворотный купольный шёлковый твитер, охлаждённый ферромагнитной жидкостью
- 4" (102 мм) полипропиленовый поворотный конический СЧ драйвер на резиновом диффузоре
- 8" (203 мм) полипропиленовый конический вуфер на резиновом диффузоре
- Частотный диапазон: 45 Гц - 20 кГц ± 3 дБ
- Сопротивление: 8 Ом номинально, 6 Ом минимально
- Мощность: 5 – 100 Вт
- Чувствительность: 89 дБ (2.83В/1м)
- Защитная сетка из перфорированной стали
- Размеры (ШхВхГ): 254 мм x 406 мм x 98 мм
- Посадочные размеры (ШхВ): 216 мм x 368 мм
- Вес: 9.0 кг/пара

VP85



- 1" (25 мм) поворотный купольный шёлковый твитер, охлаждённый ферромагнитной жидкостью
- 4" (102 мм) поворотный конический СЧ драйвер из углеродного волокна на резиновом диффузоре
- 8" (203 мм) конический вуфер из углеродного волокна на резиновом диффузоре
- Частотный диапазон: 36 Гц - 20 кГц ± 3 дБ
- Сопротивление: 8 Ом номинально, 6 Ом минимально
- Мощность: 5 – 140 Вт
- Чувствительность: 91 дБ (2.83В/1м)
- Регулировка: джамперы подстройки твитера ± 3 дБ
- Защитная сетка из перфорированной стали
- Размеры (ШхВхГ): 254 мм x 406 мм x 98 мм
- Посадочные размеры (ШхВ): 216 мм x 368 мм
- Вес: 9.0 кг/пара

VP69



- 1" (25 мм) поворотный купольный бериллиевый твитер, охлаждённый ферромагнитной жидкостью
- 6.5" (165 мм) конический бериллиевый вуфер на резиновой диффузоре, надставленный полюсный наконечник
- Частотный диапазон: 40 Гц - 20 кГц ± дБ
- Сопротивление: 6 Ом номинально, 4 Ом минимально
- Мощность: 5 - 150 Вт
- Чувствительность: 90 дБ (2.83В/1м)
- Регулировка: джамперы подстройки твитера ± 3 дБ
- Защитная сетка из перфорированной стали
- Размеры (ШхВхГ): 213 мм x 311 мм x 89 мм
- Посадочные размеры (ШхВ): 176 мм x 273 мм
- Вес: 5.45 кг/пара

VP67



- 1" (25 мм) поворотный алюминиевый твитер, охлаждённый ферромагнитной жидкостью
- 6.5" (165 мм) поворотный конический вуфер из углеродного волокна на резиновом диффузоре, надставленный полюсный наконечник
- Частотный диапазон: 43 Гц - 20 кГц ± 3 дБ
- Сопротивление: 6 Ом номинально, 4 Ом минимально
- Мощность: 5 - 140 Вт
- Чувствительность: 90 дБ (2.83В/1м)
- Регулировка: джамперы подстройки твитера ± 3 дБ
- Защитная сетка из перфорированной стали
- Размеры (ШхВхГ): 213 мм x 311 мм x 89 мм
- Посадочные размеры (ШхВ): 176 мм x 273 мм
- Вес: 5.0 кг/пара

VP65



- 1" (25 мм) поворотный купольный шёлковый твитер, охлаждённый ферромагнитной жидкостью
- 6.5" (165 мм) конический вуфер из углеродного волокна на резиновом диффузоре
- Частотный диапазон: 44 Гц - 20 кГц ± 3 дБ
- Сопротивление: 8 Ом номинально, 6 Ом минимально
- Мощность: 5 - 130 Вт
- Чувствительность: 90 дБ (2.83В/1м)
- Защитная сетка из перфорированной стали
- Размеры (ШхВхГ): 213 мм x 311 мм x 86 мм
- Посадочные размеры (ШхВ): 176 мм x 273 мм
- Вес: 4.5 кг/пара

VP65 SST – SINGLE STEREO TECHNOLOGY



- Два 1" (25 мм) купольных шёлковых твитера, охлаждённых ферромагнитной жидкостью
- 6.5" (165 мм) конический вуфер из углеродного волокна на резиновом диффузоре
- Частотный диапазон: 44 Гц - 20 кГц ± 3 дБ
- Сопротивление: 8 Ом номинально, 6 Ом минимально
- Мощность: 5 - 130 Вт
- Чувствительность: 90 дБ (2.83В/1м)
- Защитная сетка из перфорированной стали
- Размеры (ШхВхГ): 213 мм x 311 мм x 91 мм
- Посадочные размеры (ШхВ): 176 мм x 273 мм
- Вес: 2.7 кг/шт.

VP63



- 1" (25 мм) поворотный купольный шёлковый твитер, охлаждённый ферромагнитной жидкостью
- 6.5" (165 мм) конический полипропиленовый вуфер на резиновом диффузоре
- Частотный диапазон: 45 Гц - 20 кГц ± 3 дБ
- Сопротивление: 8 Ом номинально, 6 Ом минимально
- Мощность: 5 - 125 Вт
- Чувствительность: 89 дБ (2.83В/1м)
- Защитная сетка из перфорированной стали
- Размеры (ШхВхГ): 213 мм x 311 мм x 86 мм
- Посадочные размеры (ШхВ): 176 мм x 273 мм
- Вес: 4.1 кг/пара

VP61



- 0.75" (19 мм) купольный шёлковый твитер, охлаждённый ферромагнитной жидкостью
- 6.5" (165 мм) конический полипропиленовый вуфер на резиновом диффузоре
- Частотный диапазон: 50 Гц - 20 кГц ± 3 дБ
- Сопротивление: 8 Ом номинально, 6 Ом минимально
- Мощность: 5 - 100 Вт
- Чувствительность: 88 дБ (2.83В/1м)
- Защитная сетка из перфорированной стали
- Размеры (ШхВхГ): 213 мм x 311 мм x 86 мм
- Посадочные размеры (ШхВ): 176 мм x 273 мм
- Вес: 4.1 кг/пара

VP49



- 1" (25 мм) поворотный купольный бериллиевый твитер, охлаждённый ферромагнитной жидкостью
- 4.5" (114 мм) конический бериллиевый вуфер на резиновом диффузоре
- Частотный диапазон: 50 Гц - 20 кГц ± 3 дБ
- Сопротивление: 6 Ом номинально, 4 Ом минимально
- Мощность: 5 - 100 Вт
- Чувствительность: 90 дБ (2.83В/1м)
- Защитная сетка из перфорированной стали
- Размеры (ШхВхГ): 142 мм x 225 мм x 76 мм
- Посадочные размеры (ШхВ): 117 мм x 203 мм
- Вес: 2.8 кг/пара

VP45



- 1" (25 мм) поворотный купольный шёлковый твитер
- 4.5" (114 мм) конический вуфер из углеродного волокна на резиновом диффузоре
- Частотный диапазон: 58 Гц - 20 кГц ± 3 дБ
- Сопротивление: 8 Ом номинально, 6 Ом минимально
- Мощность: 5 - 70 Вт
- Чувствительность: 90 дБ (2.83В/1м)
- Защитная сетка из перфорированной стали
- Размеры (ШхВхГ): 142 мм x 225 мм x 76 мм
- Посадочные размеры (ШхВ): 117 мм x 203 мм
- Вес: 2.8 кг/пара

VP41



- 0.75" (19 мм) купольный шёлковый твитер
- 4.5" (114 мм) полипропиленовый конический вуфер на резиновом диффузоре
- Частотный диапазон: 70 Гц - 20 кГц ± 3 дБ
- Сопротивление: 8 Ом номинально, 6 Ом минимально
- Мощность: 5 - 50 Вт
- Чувствительность: 89 дБ (2.83В/1м)
- Защитная сетка из перфорированной стали
- Размеры (ШхВхГ): 142 мм x 225 мм x 76 мм
- Посадочные размеры (ШхВ): 117 мм x 203 мм
- Вес: 2.8 кг/пара

VP67 LCR



- 1" (25 мм) алюминиевый твитер, охлаждённый ферромагнитной жидкостью
- Два 6.5" (165 мм) конических вуфера из углеродного волокна на резиновом диффузоре, надставленные полюсные наконечники
- Частотный диапазон: 43 Гц - 20 кГц ± 3 дБ
- Сопротивление: 6 Ом номинально, 4 Ом минимально
- Мощность: 5 - 140 Вт
- Чувствительность: 90 дБ (2.83В/1м)
- Регулировка: джамперы подстройки твитера ± 3 дБ
- Защитная сетка из перфорированной стали
- Размеры (ШхВхГ): 406 мм x 213 мм x 91 мм
- Посадочные размеры (ШхВ): 175 мм x 368 мм
- Вес: 3.6 кг/шт.

VP89R



- 1" (25 мм) поворотный купольный бериллиевый твитер, охлаждённый ферромагнитной жидкостью
- 4" (102 мм) поворотный конический бериллиевый СЧ драйвер на резиновом диффузоре
- 8" (203 мм) поворотный конический бериллиевый вуфер на резиновом диффузоре
- Частотный диапазон: 30 Гц - 20 кГц ± 3 дБ
- Сопротивление: 6 Ом номинально, 4 Ом минимально
- Мощность: 5 - 175 Вт
- Чувствительность: 91 дБ (2.83В/1м)
- Регулировка: джамперы подстройки твитера и СЧ драйвера ± 3 дБ
- Защитная сетка из перфорированной стали
- Размеры (ДхГ): 295 мм x 149 мм
- Посадочные размеры (Д): 257 мм
- Вес: 10.0 кг/пара

VP87R



- 1" (25 мм) поворотный купольный алюминиевый твитер, охлаждённый ферромагнитной жидкостью
- 4" (102 мм) поворотный конический СЧ драйвер из углеродного волокна на резиновом диффузоре
- 8" (203 мм) поворотный конический вуфер из углеродного волокна на резиновом диффузоре
- Частотный диапазон: 31 Гц - 20 кГц ± 3 дБ
- Сопротивление: 6 Ом номинально, 4 Ом минимально
- Мощность: 5 – 165 Вт
- Чувствительность: 91 дБ (2.83В/1м)
- Регулировка: джамперы подстройки твитера и СЧ драйвера ±3дБ
- Защитная сетка из перфорированной стали
- Размеры (ДхГ): 295 мм x 149 мм
- Посадочные размеры (Д): 257 мм
- Вес: 10.0 кг/пара

VP85R



- 1" (25 мм) поворотный купольный шёлковый твитер, охлаждённый ферромагнитной жидкостью
- 4" (102 мм) поворотный конический СЧ драйвер из углеродного волокна на резиновом диффузоре
- 8" (203 мм) поворотный конический вуфер из углеродного волокна на резиновом диффузоре
- Частотный диапазон: 36 Гц - 20 кГц ± 3 дБ
- Сопротивление: 8 Ом номинально, 6 Ом минимально
- Мощность: 5 – 140 Вт
- Чувствительность: 91 дБ (2.83В/1м)
- Регулировка: джамперы подстройки твитера ± 3 дБ
- Защитная сетка из перфорированной стали
- Размеры (ДхГ): 295 мм x 149 мм
- Посадочные размеры (Д): 257 мм
- Вес: 9.0 кг/пара

VP85R SUR – SURROUND



- 1" (25 мм) поворотный купольный шёлковый твитер, охлаждённый ферромагнитной жидкостью
- Два 3" (76 мм) конических СЧ драйвера из углеродного волокна на резиновом диффузоре
- 8" (203 мм) поворотный конический вуфер из углеродного волокна на резиновом диффузоре
- Частотный диапазон: 36 Гц - 20 кГц ± 3 дБ
- Сопротивление: 6 Ом номинально, 4 Ом минимально
- Мощность: 5 – 150 Вт
- Чувствительность: 91 дБ (2.83В/1м)
- Регулировка: джамперы подстройки твитера ± 3 дБ
- Защитная сетка из перфорированной стали
- Размеры (ДхГ): 295 мм x 149 мм
- Посадочные размеры (Д): 257 мм
- Вес: 9.0 кг/пара

VP85R SST – SINGLE STEREO TECHNOLOGY



- 1" (25 мм) поворотный купольный шёлковый твитер, охлаждённый ферромагнитной жидкостью
- Два 3" (76 мм) конических СЧ драйвера из углеродного волокна на резиновом диффузоре
- 8" (203 мм) поворотный конический вуфер из углеродного волокна на резиновом диффузоре
- Частотный диапазон: 36 Гц - 20 кГц ± 3 дБ
- Сопротивление: 6 Ом номинально, 4 Ом минимально
- Мощность: 5 – 150 Вт
- Чувствительность: 91 дБ (2.83В/1м)
- Защитная сетка из перфорированной стали
- Размеры (ДхГ): 295 мм x 149 мм
- Посадочные размеры (Д): 257 мм
- Вес: 4.5 кг/штука

VP83R



- 1" (25 мм) поворотный купольный, охлаждённый ферромагнитной жидкостью шёлковый твитер
- 4" (102 мм) поворотный конический СЧ драйвер из полипропилена на резиновом диффузоре
- 8" (203 мм) поворотный конический вуфер из полипропилена на резиновом диффузоре
- Частотный диапазон: 38 Гц - 20 кГц ± 3 дБ
- Сопротивление: 8 Ом номинально, 6 Ом минимально
- Мощность: 5 – 125 Вт
- Чувствительность: 90 дБ (2.83В/1м)
- Защитная сетка из перфорированной стали
- Размеры (ДхГ): 295 мм x 149 мм
- Посадочные размеры (Д): 257 мм
- Вес: 9.0 кг/пара

VP81R



- 0.75" (19 мм) поворотный купольный шёлковый твитер, охлаждённый ферромагнитной жидкостью
- 4" (102 мм) поворотный конический СЧ драйвер из полипропилена на резиновом диффузоре
- 8" (203 мм) поворотный конический вуфер из полипропилена на резиновом диффузоре
- Частотный диапазон: 45 Гц - 20 кГц ± 3 дБ
- Сопротивление: 8 Ом номинально, 6 Ом минимально
- Мощность: 5 – 100 Вт
- Чувствительность: 89 дБ (2.83В/1м)
- Защитная сетка из перфорированной стали
- Размеры (ДхГ): 295 мм x 149 мм
- Посадочные размеры (Д): 257 мм
- Вес: 9.0 кг/пара

VP69R



- 1" (25 мм) поворотный купольный бериллиевый твитер, охлаждённый ферромагнитной жидкостью
- 6.5" (165 мм) поворотный конический бериллиевый вуфер на резиновой диффузоре
- Частотный диапазон: 40 Гц - 20 кГц ± 3 дБ
- Сопротивление: 6 Ом номинально, 4 Ом минимально
- Мощность: 5 - 150 Вт
- Чувствительность: 90 дБ (2.83В/1м)
- Регулировка: джамперы подстройки твитера ±3 дБ
- Защитная сетка из перфорированной стали
- Размеры (ДхГ): 248 мм x 121 мм
- Посадочные размеры (Д): 210 мм
- Вес: 5.45 кг/пара

VP67R



- 1" (25 мм) поворотный алюминиевый твитер, охлаждённый ферромагнитной жидкостью
- 6.5" (165 мм) поворотный конический вуфер из углеродного волокна на резиновом диффузоре
- Частотный диапазон: 43 Гц - 20 кГц ± 3 дБ
- Сопротивление: 6 Ом номинально, 4 Ом минимально
- Мощность: 5 - 140 Вт
- Чувствительность: 90 дБ (2.83В/1м)
- Регулировка: джамперы подстройки твитера ± 3 дБ
- Защитная сетка из перфорированной стали
- Размеры (ДхГ): 248 мм x 121 мм
- Посадочные размеры (Д): 210 мм
- Вес: 5.0 кг/пара

VP65R



- 1" (25 мм) поворотный, охлаждённый ферромагнитной жидкостью купольный шёлковый твитер
- 6.5" (165 мм) поворотный конический вуфер из углеродного волокна на резиновом диффузоре
- Частотный диапазон: 44 Гц - 20 кГц ± 3 дБ
- Сопротивление: 8 Ом номинально, 6 Ом минимально
- Мощность: 5 - 130 Вт
- Чувствительность: 90 дБ (2.83В/1м)
- Защитная сетка из перфорированной стали
- Размеры (ДхГ): 248 мм x 121 мм
- Посадочные размеры (Д): 210 мм
- Вес: 4.5 кг/пара

VP65R SUR – SURROUND



- Два 1" (25 мм) поворотных купольных шёлковых твитера, охлаждённых ферромагнитной жидкостью
- 6.5" (165 мм) конический вуфер из углеродного волокна на резиновом диффузоре
- Частотный диапазон: 44 Гц - 20 кГц ± 3 дБ
- Сопротивление: 8 Ом номинально, 6 Ом минимально
- Мощность: 5 - 130 Вт
- Чувствительность: 90 дБ (2.83В/1м)
- Защитная сетка из перфорированной стали
- Размеры (ДхГ): 248 мм x 121 мм
- Посадочные размеры (Д): 210 мм
- Вес: 4.5 кг/пара

VP65R SST – SINGLE STEREO TECHNOLOGY



- Два 1" (25 мм) поворотных купольных шёлковых твитера, охлаждённых ферромагнитной жидкостью
- 6.5" (165 мм) поворотный конический вуфер из углеродного волокна на резиновом диффузоре
- Частотный диапазон: 44 Гц - 20 кГц ± 3 дБ
- Сопротивление: 8 Ом номинально, 6 Ом минимально
- Мощность: 5 - 130 Вт
- Чувствительность: 90 дБ (2.83В/1м)
- Защитная сетка из перфорированной стали
- Размеры (ДхГ): 248 мм x 121 мм
- Посадочные размеры (Д): 210 мм
- Вес: 2.3 кг/шт.

VP63R



- 1" (25 мм) поворотный купольный шёлковый твитер, охлаждённый ферромагнитной жидкостью
- 6.5" (165 мм) поворотный конический вуфер из полипропилена на резиновом диффузоре
- Частотный диапазон: 45 Гц - 20 кГц ± 3 дБ
- Сопротивление: 8 Ом номинально, 6 Ом минимально
- Мощность: 5 - 125 Вт
- Чувствительность: 89 дБ (2.83В/1м)
- Защитная сетка из перфорированной стали
- Размеры (ДхГ): 248 мм x 121 мм
- Посадочные размеры (Д): 210 мм
- Вес: 4.1 кг/пара

VP61R



- 0.75" (19 мм) купольный шёлковый твитер, охлаждённый ферромагнитной жидкостью
- 6.5" (165 мм) поворотный конический вуфер из полипропилена на резиновом диффузоре
- Частотный диапазон: 50 Гц - 20 кГц ± 3 дБ
- Сопротивление: 8 Ом номинально, 6 Ом минимально
- Мощность: 5 - 100 Вт
- Чувствительность: 88 дБ (2.83В/1м)
- Защитная сетка из перфорированной стали
- Размеры (ДхГ): 248 мм x 121 мм
- Посадочные размеры (Д): 210 мм
- Вес: 4.1 кг/пара

VP61R SST – SINGLE STEREO TECHNOLOGY



- Два 0.75" (19 мм) купольных шёлковых твитера, охлаждённых ферромагнитной жидкостью
- 6.5" (165 мм) поворотный конический вуфер из полипропилена на резиновом диффузоре
- Частотный диапазон: 50 Гц - 20 кГц ± 3 дБ
- Сопротивление: 8 Ом номинально, 6 Ом минимально
- Мощность: 5 - 100 Вт
- Чувствительность: 88 дБ (2.83В/1м)
- Защитная сетка из перфорированной стали
- Размеры (ДхГ): 248 мм x 121 мм
- Посадочные размеры (Д): 210 мм
- Вес: 2.0 кг/шт.

VP49R



- 1" (25 мм) поворотный купольный бериллиевый твитер, охлаждённый ферромагнитной жидкостью
- 4.5" (114 мм) конический бериллиевый вуфер на резиновом диффузоре
- Частотный диапазон: 50 Гц - 20 кГц ± 3 дБ
- Сопротивление: 6 Ом номинально, 4 Ом минимально
- Мощность: 5 - 100 Вт
- Чувствительность: 90 дБ (2.83В/1м)
- Защитная сетка из перфорированной стали
- Размеры (ДхГ): 175 мм x 89 мм
- Посадочные размеры (Д): 149 мм
- Вес: 2.8 кг/пара

VP45R



- 1" (25 мм) поворотный купольный шёлковый твитер
- 4.5" (114 мм) конический вуфер из углеродного волокна на резиновом диффузоре
- Частотный диапазон: 58 Гц - 20 кГц ± 3 дБ
- Сопротивление: 8 Ом номинально, 6 Ом минимально
- Мощность: 5 - 70 Вт
- Чувствительность: 90 дБ (2.83В/1м)
- Защитная сетка из перфорированной стали
- Размеры (ДхГ): 175 мм x 89 мм
- Посадочные размеры (Д): 149 мм
- Вес: 2.8 кг/пара

VP45R SST – SINGLE STEREO TECHNOLOGY



- Два 1" (25 мм) шёлковых твитера
- 4.5" (114 мм) конический вуфер из углеродного волокна на резиновом диффузоре
- Частотный диапазон: 58 Гц - 20 кГц ± 3 дБ
- Сопротивление: 8 Ом номинально, 6 Ом минимально
- Мощность: 5 - 70 Вт
- Чувствительность: 90 дБ (2.83В/1м)
- Защитная сетка из перфорированной стали
- Размеры (ДхГ): 175 мм x 89 мм
- Посадочные размеры (Д): 149 мм
- Вес: 1.4 кг/шт.

VP41R



- 0.75" (19 мм) купольный шёлковый твитер
- 4.5" (114 мм) конический вуфер из полипропилена на резиновом диффузоре
- Частотный диапазон: 70 Гц - 20 кГц ± 3 дБ
- Сопротивление: 8 Ом номинально, 6 Ом минимально
- Мощность: 5 - 50 Вт
- Чувствительность: 89 дБ (2.83В/1м)
- Защитная сетка из перфорированной стали
- Размеры (ДхГ): 175 мм x 89 мм
- Посадочные размеры (Д): 149 мм
- Вес: 2.8 кг/пара

VP89S



- 1" (25 мм) поворотный купольный бериллиевый твитер, охлаждённый ферромагнитной жидкостью
- 4" (102 мм) поворотный конический СЧ драйвер из бериллия на резиновом диффузоре
- 8" (203 мм) поворотный конический бериллиевый вуфер на резиновом диффузоре
- Частотный диапазон: 30 Гц - 20 кГц ± 3 дБ
- Сопротивление: 6 Ом номинально, 4 Ом минимально
- Мощность: 5 – 175 Вт
- Чувствительность: 91 дБ (2.83В/1м)
- Регулировка: джамперы подстройки твитера и СЧ драйвера ± 3 дБ
- Защитная сетка из перфорированной стали
- Размеры (ШхВхГ): 299 мм x 299 мм x 149 мм
- Посадочные размеры (ШхВ): 260 мм x 260 мм
- Вес: 10.0 кг/пара

VP85S



- 1" (25 мм) поворотный купольный шелковый твитер, охлаждённый ферромагнитной жидкостью
- 4" (102 мм) поворотный конический СЧ драйвер из углеродного волокна на резиновом диффузоре
- 8" (203 мм) поворотный конический вуфер из углеродного волокна на резиновом диффузоре
- Частотный диапазон: 36 Гц - 20 кГц ± 3 дБ
- Сопротивление: 8 Ом номинально, 6 Ом минимально
- Мощность: 5 – 140 Вт
- Чувствительность: 91 дБ (2.83В/1м)
- Регулировка: джамперы подстройки твитера ± 3 дБ
- Защитная сетка из перфорированной стали
- Размеры (ШхВхГ): 299 мм x 299 мм x 149 мм
- Посадочные размеры (ШхВ): 260 мм x 260 мм
- Вес: 9.0 кг/пара

VP81S



- 0.75" (19 мм) поворотный купольный шелковый твитер, охлаждённый ферромагнитной жидкостью
- 4" (102 мм) поворотный полипропиленовый конический СЧ драйвер на резиновом диффузоре
- 8" (203 мм) поворотный полипропиленовый конический вуфер на резиновом диффузоре
- Частотный диапазон: 45 Гц - 20 кГц ± 3 дБ
- Сопротивление: 8 Ом номинально, 6 Ом минимально
- Мощность: 5 – 100 Вт
- Чувствительность: 89 дБ (2.83В/1м)
- Регулировка: джамперы подстройки твитера ± 3 дБ
- Защитная сетка из перфорированной стали
- Размеры (ШхВхГ): 299 мм x 299 мм x 149 мм
- Посадочные размеры (ШхВ): 260 мм x 260 мм
- Вес: 9.0 кг/пара

VP85S SST – SINGLE STEREO TECHNOLOGY



- Два 1" (25 мм) поворотных купольных шелковых твитера, охлаждённых ферромагнитной жидкостью
- Два 3" (76 мм) конических СЧ драйвера из углеродного волокна на резиновом диффузоре
- 8" (203 мм) поворотный конический вуфер из углеродного волокна на резиновом диффузоре
- Частотный диапазон: 36 Гц - 20 кГц ± 3 дБ
- Сопротивление: 6 Ом номинально, 4 Ом минимально
- Мощность: 5 - 150 Вт
- Чувствительность: 91 дБ (2.83В/1м)
- Защитная сетка из перфорированной стали
- Размеры (ШхВхГ): 299 мм x 299 мм x 149 мм
- Посадочные размеры (ШхВ): 260 мм x 260 мм
- Вес: 4.5 кг/шт.

VP69S



- 1" (25 мм) поворотный купольный бериллиевый твитер, охлаждённый ферромагнитной жидкостью
- 6.5" (165 мм) поворотный конический бериллиевый вуфер на резиновом диффузоре
- Частотный диапазон: 40 Гц - 20 кГц ± 3 дБ
- Сопротивление: 6 Ом номинально, 4 Ом минимально
- Мощность: 5 – 150 Вт
- Чувствительность: 90 дБ (2.83В/1м)
- Регулировка: джамперы подстройки твитера ± 3 дБ
- Защитная сетка из перфорированной стали
- Размеры (ШхВхГ): 251 мм x 251 мм x 121 мм
- Посадочные размеры (ШхВ): 210 мм x 210 мм
- Вес: 4.1 кг/пара

VP65S



- 1" (25 мм) поворотный купольный шелковый твитер, охлаждённый ферромагнитной жидкостью
- 6.5" (165 мм) поворотный конический вуфер из углеродного волокна на резиновом диффузоре
- Частотный диапазон: 44 Гц - 20 кГц ± 3 дБ
- Сопротивление: 8 Ом номинально, 6 Ом минимально
- Мощность: 5 - 130 Вт
- Чувствительность: 90 дБ (2.83В/1м)
- Защитная сетка из перфорированной стали
- Размеры (ШхВхГ): 251 мм x 251 мм x 121 мм
- Посадочные размеры (ШхВ): 210 мм x 210 мм
- Вес: 4.5 кг/пара

VP65S SUR – SURROUND



- Два 1" (25 мм) поворотных купольных шелковых твитера, охлаждённых ферромагнитной жидкостью
- 6.5" (165 мм) конический вуфер из углеродного волокна на резиновом диффузоре
- Частотный диапазон: 44 Гц - 20 кГц ± 3 дБ
- Сопротивление: 8 Ом номинально, 6 Ом минимально
- Мощность: 5 - 130 Вт
- Чувствительность: 90 дБ (2.83В/1м)
- Защитная сетка из перфорированной стали
- Размеры (ШхВхГ): 251 мм x 251 мм x 121 мм
- Посадочные размеры (ШхВ): 210 мм x 210 мм
- Вес: 4.5 кг/пара

VP65S SST – SINGLE STEREO TECHNOLOGY



- Два 1" (25 мм) поворотных купольных шелковых твитера, охлаждённых ферромагнитной жидкостью
- 6.5" (165 мм) конический вуфер из углеродного волокна на резиновом диффузоре
- Частотный диапазон: 44 Гц - 20 кГц ± 3 дБ
- Сопротивление: 8 Ом номинально, 6 Ом минимально
- Мощность: 5 - 130 Вт
- Чувствительность: 90 дБ (2.83В/1м)
- Защитная сетка из перфорированной стали
- Размеры (ШхВхГ): 251 мм x 251 мм x 121 мм
- Посадочные размеры (ШхВ): 210 мм x 210 мм
- Вес: 2.3 кг/шт.

VP61S



- 0.75" (19 мм) купольный шелковый твитер, охлаждённый ферромагнитной жидкостью
- 6.5" (165 мм) поворотный конический вуфер из полипропилена на резиновом диффузоре
- Частотный диапазон: 50 Гц - 20 кГц ± 3 дБ
- Сопротивление: 8 Ом номинально, 6 Ом минимально
- Мощность: 5 - 100 Вт
- Чувствительность: 88 дБ (2.83В/1м)
- Защитная сетка из перфорированной стали
- Размеры (ШхВхГ): 251 мм x 251 мм x 121 мм
- Посадочные размеры (ШхВ): 210 мм x 210 мм
- Вес: 4.1 кг/пара

VP49S



- 1" (25 мм) поворотный купольный бериллиевый твитер, охлаждённый ферромагнитной жидкостью
- 4.5" (114 мм) конический бериллиевый вуфер на резиновом диффузоре
- Частотный диапазон: 50 Гц - 20 кГц ± 3 дБ
- Сопротивление: 6 Ом номинально, 4 Ом минимально
- Мощность: 5 - 100 Вт
- Чувствительность: 90 дБ (2.83В/1м)
- Защитная сетка из перфорированной стали
- Размеры (ШхВхГ): 165 мм x 165 мм x 92 мм
- Посадочные размеры (ШхВ): 143 мм x 143 мм
- Вес: 2.8 кг/пара

VP45S



- 1" (25 мм) поворотный купольный шёлковый твитер
- 4.5" (114 мм) конический вуфер из углеродного волокна на резиновом диффузоре
- Частотный диапазон: 58 Гц - 20 кГц ± 3 дБ
- Сопротивление: 8 Ом номинально, 6 Ом минимально
- Мощность: 5 – 70 Вт
- Чувствительность: 90 дБ (2.83В/1м)
- Защитная сетка из перфорированной стали
- Размеры (ШхВхГ): 165 мм x 165 мм x 92 мм
- Посадочные размеры (ШхВ): 143 мм x 143 мм
- Вес: 2.8 кг/пара

VP41S



- 0.75" (19 мм) шёлковый твитер
- 4.5" (114 мм) конический полипропиленовый вуфер на резиновом диффузоре
- Частотный диапазон: 70 Гц - 20 кГц ± 3 дБ
- Сопротивление: 8 Ом номинально, 6 Ом минимально
- Мощность: 5 - 50 Вт
- Чувствительность: 89 дБ (2.83В/1м)
- Защитная сетка из перфорированной стали
- Размеры (ШхВхГ): 165 мм x 165 мм x 92 мм
- Посадочные размеры (ШхВ): 143 мм x 143 мм
- Вес: 2.8 кг/пара

VP ThinLine (тонкая серия)

VP65 TL – THINLINE



- 1" (25 мм) поворотный купольный шёлковый твитер, охлаждённый ферромагнитной жидкостью
- 6.5" (165 мм) конический вуфер из углеродного волокна на резиновом диффузоре
- Частотный диапазон: 44 Гц - 20 кГц ± 3 дБ
- Сопротивление: 8 Ом номинально, 6 Ом минимально
- Мощность: 5 - 130 Вт
- Чувствительность: 90 дБ (2.83В/1м)
- Защитная сетка из перфорированной стали
- Размеры (ШхВхГ): 213 мм x 311 мм x 64 мм
- Посадочные размеры (ШхВ): 176 мм x 273 мм
- Вес: 4.5 кг/пара

VP65R TL – THINLINE



- 1" (25 мм) поворотный купольный шёлковый твитер, охлаждённый ферромагнитной жидкостью
- 6.5" (165 мм) конический вуфер из углеродного волокна на резиновом диффузоре
- Частотный диапазон: 44 Гц - 20 кГц ± 3 дБ
- Сопротивление: 8 Ом номинально, 6 Ом минимально
- Мощность: 5 – 130 Вт
- Чувствительность: 90 дБ (2.83В/1м)
- Защитная сетка из перфорированной стали
- Размеры (ДхГ): 248 мм x 77 мм
- Посадочные размеры (Д): 210 мм
- Вес: 4.5 кг/пара

VP65S TL – THINLINE



- 1" (25 мм) поворотный купольный шёлковый твитер, охлаждённый ферромагнитной жидкостью
- 6.5" (165 мм) конический вуфер из углеродного волокна на резиновом диффузоре
- Частотный диапазон: 44 Гц - 20 кГц ± 3 дБ
- Сопротивление: 8 Ом номинально, 6 Ом минимально
- Мощность: 5 - 130 Вт
- Чувствительность: 90 дБ (2.83В/1м)
- Защитная сетка из перфорированной стали
- Размеры (ШхВхГ): 251 мм x 251 мм x 77 мм
- Посадочные размеры (ШхВ): 210 мм x 210 мм
- Вес: 4.5 кг/пара

VP45S SST – SINGLE STEREO TECHNOLOGY



- Два 1" (25 мм) шёлковых твитера
- 4.5" (114 мм) конический вуфер из углеродного волокна на резиновом диффузоре
- Частотный диапазон: 58 Гц - 20 кГц ± 3 дБ
- Сопротивление: 8 Ом номинально, 6 Ом минимально
- Мощность: 5 - 70 Вт
- Чувствительность: 90 дБ (2.83В/1м)
- Защитная сетка из перфорированной стали
- Размеры (ШхВхГ): 165 мм x 165 мм x 92 мм
- Посадочные размеры (ШхВ): 143 мм x 143 мм
- Вес: 1.4 кг/шт.

VP65R SST TL – THINLINE SINGLE STEREO



- Два 1" (25 мм) купольных шёлковых твитера, охлаждённых ферромагнитной жидкостью
- 6.5" (165 мм) конический вуфер из углеродного волокна на резиновом диффузоре
- Частотный диапазон: 43 Гц - 20 кГц ± 3 дБ
- Сопротивление: 8 Ом номинально, 6 Ом минимально
- Мощность: 5 – 135 Вт
- Чувствительность: 90 дБ (2.83В/1м)
- Защитная сетка из перфорированной стали
- Размеры (ДхГ): 248 мм x 77 мм
- Посадочные размеры (Д): 210 мм
- Вес: 2.3 кг/шт.

VP63R TL – THINLINE



- 1" (25 мм) поворотный купольный шёлковый твитер, охлаждённый ферромагнитной жидкостью
- 6.5" (165 мм) конический полипропиленовый вуфер на резиновом диффузоре
- Частотный диапазон: 45 Гц - 20 кГц ± 3 дБ
- Сопротивление: 8 Ом номинально, 6 Ом минимально
- Мощность: 5 – 125 Вт
- Чувствительность: 89 дБ (2.83В/1м)
- Защитная сетка из перфорированной стали
- Размеры (ДхГ): 248 мм x 77 мм
- Посадочные размеры (Д): 210 мм
- Вес: 4.1 кг/пара

VP61R TL – THINLINE



- 0.75" (19 мм) купольный шёлковый твитер, охлаждённый ферромагнитной жидкостью
- 6.5" (165 мм) конический полипропиленовый вуфер на резиновом диффузоре
- Частотный диапазон: 50 Гц - 20 кГц ± 3 дБ
- Сопротивление: 8 Ом номинально, 6 Ом минимально
- Мощность: 5 – 100 Вт
- Чувствительность: 88 дБ (2.83В/1м)
- Защитная сетка из перфорированной стали
- Размеры (ДхГ): 248 мм x 77 мм
- Посадочные размеры (Д): 210 мм
- Вес: 4.1 кг/пара

VP61R TL SST – THINLINE SINGLE STEREO



- Два 0.75" (19 мм) охлаждённых ферромагнитной жидкостью купольных шёлковых твитера
- 6.5" (165 мм) конический полипропиленовый вуфер на резиновом диффузоре
- Частотный диапазон: 50 Гц - 20 кГц ± 3 дБ
- Сопротивление: 8 Ом номинально, 6 Ом минимально
- Мощность: 5 – 100 Вт
- Чувствительность: 88 дБ (2.83В/1м)
- Защитная сетка из перфорированной стали
- Размеры (ДхГ): 248 мм x 77 мм
- Посадочные размеры (Д): 210 мм
- Вес: 2.0 кг/шт.

VP Extreme

Акустика предназначена для работы в экстремальных условиях (высокая влажность; диапазон температур от - 34 до 79 °С). В комплекте идет белая окрашиваемая защитная сетка из перфорированной стали, которая крепится при помощи магнитов.

VP65 XT – EXTREME



- 1" (25 мм) полиуретановый купольный твитер
- 6.5" (165 мм) конический вуфер из полипропилена/графита, встроенный канал окружающего звука с технологией Santoprene™
- Частотный диапазон: 55 Гц - 20 кГц ± 3 дБ
- Сопротивление: 8 Ом номинально, 6 Ом минимально
- Мощность: 5 - 130 Вт
- Чувствительность: 89 дБ (2.83В/1м)
- Защитная сетка из нержавеющей стали с порошковым напылением
- Размеры (ШхВхГ): 213 мм x 311 мм x 64 мм
- Посадочные размеры (ШхВ): 176 мм x 273 мм
- Вес: 5.4 кг/пара

VP65R XT – EXTREME



- 1" (25 мм) полиуретановый купольный твитер
- 6.5" (165 мм) конический вуфер из полипропилена/графита, встроенный канал окружающего звука с технологией Santoprene™
- Частотный диапазон: 55 Гц - 20 кГц ± 3 дБ
- Сопротивление: 8 Ом номинально, 6 Ом минимально
- Мощность: 5 - 130 Вт
- Чувствительность: 89 дБ (2.83В/1м)
- Защитная сетка из нержавеющей стали с порошковым напылением
- Размеры (ДхГ): 248 мм x 89 мм
- Посадочные размеры (Д): 210 мм
- Вес: 5.4 кг/пара

VP65S XT – EXTREME



- 1" (25 мм) полиуретановый купольный твитер
- 6.5" (165 мм) конический вуфер из полипропилена/графита, встроенный канал окружающего звука с технологией Santoprene™
- Частотный диапазон: 55 Гц - 20 кГц ± 3 дБ
- Сопротивление: 8 Ом номинально, 6 Ом минимально
- Мощность: 5 - 130 Вт
- Чувствительность: 89 дБ (2.83В/1м)
- Защитная сетка из нержавеющей стали с порошковым напылением
- Размеры (ДхШхГ): 251 мм x 251 мм x 89 мм
- Посадочные размеры (ДхШ): 210 мм x 210 мм
- Вес: 5.4 кг/пара



VP65R SST XT – EXTREME SINGLE STEREO

- Два 1" (25 мм) полиуретановых купольных твитера
- 6.5" (165 мм) конический вуфер из полипропилена/графита, встроенный канал окружающего звука с технологией Santoprene™
- Частотный диапазон: 55 Гц - 20 кГц ± 3 дБ
- Сопротивление: 8 Ом номинально, 6 Ом минимально
- Мощность: 5 - 130 Вт
- Чувствительность: 89 дБ (2.83В/1м)
- Защитная сетка из нержавеющей стали с порошковым напылением
- Размеры (ДхГ): 248 мм x 132 мм
- Посадочные размеры (Д): 210 мм
- Вес: 2.1 кг/шт.

Sonance Original Series®

Встраиваемые акустические системы класса Hi-Fi

Потолочная и встраиваемая в стену акустика серии Original разработана с применением уникальной технологии Sonic Eye, значительно расширяющей зону наилучшего звучания. Установленные концентрически в единый поворотный блок твитер и СЧ динамик могут менять свое положение для улучшения направленности звучания и распределения звукового поля в помещении. Использование популярной крепёжной системы RotoLock и защёлкивающего механизма FastMount значительно сокращают время установки АС. Все модели имеют в комплекте белые окрашиваемые защитные сетки из перфорированного алюминия. Опционально можно приобрести акустические корпуса или же полипропиленовые корпуса, армированные стекловолокном (см. раздел Аксессуары. Акустические корпуса).

832



- 1" (25 мм) поворотный купольный шёлковый твитер, охлаждённый ферромагнитной жидкостью
- 4" (102 мм) поворотный полипропиленовый конический СЧ драйвер на резиновом диффузоре
- 8" (203 мм) полипропиленовый конический вуфер на резиновом диффузоре
- Частотный диапазон: 38 Гц - 20 кГц ± 3 дБ
- Сопротивление: 8 Ом номинально, 6 Ом минимально
- Мощность: 5 – 125 Вт
- Чувствительность: 90 дБ (2.83В/1м)
- Регулировка: джамперы подстройки твитера ± 3 дБ
- Защитная сетка из перфорированного алюминия
- Размеры (ШхВхГ): 251 мм x 405 мм x 99 мм
- Посадочные размеры: (ШхВ): 216 мм x 368 мм
- Вес: 9.0 кг/пара

832R



- 1" (25 мм) поворотный купольный шёлковый твитер, охлаждённый ферромагнитной жидкостью
- 4" (102 мм) поворотный полипропиленовый конический СЧ драйвер на резиновом диффузоре
- 8" (203 мм) поворотный полипропиленовый конический вуфер на резиновом диффузоре
- Частотный диапазон: 38 Гц - 20 кГц ± 3 дБ
- Сопротивление: 8 Ом номинально, 6 Ом минимально
- Мощность: 5 – 125 Вт
- Чувствительность: 90 дБ (2.83В/1м)
- Регулировка: джамперы подстройки твитера ± 3 дБ
- Защитная сетка из перфорированного алюминия
- Размеры (ДхГ): 294 мм x 149 мм
- Посадочные размеры (Д): 257 мм
- Вес: 9.0 кг/пара

831



- 0.75" (19 мм) поворотный купольный шёлковый твитер, охлаждённый ферромагнитной жидкостью
- 4" (102 мм) поворотный полипропиленовый конический СЧ драйвер на резиновом диффузоре
- 8" (203 мм) полипропиленовый конический вуфер на резиновом диффузоре
- Частотный диапазон: 45 Гц - 20 кГц ± 3 дБ
- Сопротивление: 8 Ом номинально, 6 Ом минимально
- Мощность: 5 – 100 Вт
- Чувствительность: 89 дБ (2.83В/1м)
- Защитная сетка из перфорированного алюминия
- Размеры (ШхВхГ): 251 мм x 405 мм x 99 мм
- Посадочные размеры (ШхВ): 216 мм x 368 мм
- Вес: 7.3 кг/пара

831R



- 0.75" (19 мм) поворотный купольный шёлковый твитер, охлаждённый ферромагнитной жидкостью
- 4" (102 мм) поворотный полипропиленовый конический СЧ драйвер на резиновом диффузоре
- 8" (203 мм) поворотный полипропиленовый конический вуфер на резиновом диффузоре
- Частотный диапазон: 45 Гц - 20 кГц ± 3 дБ
- Сопротивление: 8 Ом номинально, 6 Ом минимально
- Мощность: 5 – 100 Вт
- Чувствительность: 89 дБ (2.83В/1м)
- Защитная сетка из перфорированного алюминия
- Размеры (ДхГ): 294 мм x 149 мм
- Посадочные размеры (Д): 257 мм
- Вес: 7.3 кг/пара

831R SST – SINGLE STEREO TECHNOLOGY



- Два 0.75" (19 мм) купольных шелковых твитера, охлажденных ферромагнитной жидкостью
- Два 3" (76 мм) конических полипропиленовых СЧ драйвера на резиновом диффузоре
- Один 8" (203 мм) поворотный конический полипропиленовый вуфер на резиновом диффузоре, двойная обмотка
- Частотный диапазон: 45 Гц - 20 кГц ± 3 дБ
- Сопротивление: 8 Ом номинально, 6 Ом минимально
- Мощность: 5 – 100 Вт
- Чувствительность: 89 дБ (2.83В/1м)
- Защитная сетка из перфорированного алюминия
- Размеры (ДхГ): 294 мм х 149 мм
- Посадочные размеры (Д): 257 мм
- Вес: 3.6 кг/шт.

625



- 1" (25 мм) поворотный купольный бериллиевый твитер, охлажденный ферромагнитной жидкостью
- 6.5" (165 мм) бериллиевый конический вуфер на резиновом диффузоре, надставленный полюсный наконечник
- Частотный диапазон: 40 Гц - 20 кГц ± 3 дБ
- Сопротивление: 6 Ом номинально, 4 Ом минимально
- Мощность: 5 - 150 Вт
- Чувствительность: 90 дБ (2.83В/1м)
- Регулировка: джамперы подстройки твитера ± 3 дБ
- Защитная сетка из перфорированного алюминия
- Размеры (ШхВхГ): 210 мм х 310 мм х 89 мм
- Посадочные размеры (ШхВ): 176 мм х 273 мм
- Вес: 5.45 кг/пара

624



- 1" (25 мм) поворотный купольный бериллиевый твитер, охлажденный ферромагнитной жидкостью
- 6.5" (165 мм) конический вуфер из углеродного волокна на резиновом диффузоре, надставленный полюсный наконечник
- Частотный диапазон: 43 Гц - 20 кГц ± 3 дБ
- Сопротивление: 6 Ом номинально, 4 Ом минимально
- Мощность: 5 - 140 Вт
- Чувствительность: 90 дБ (2.83В/1м)
- Регулировка: джамперы подстройки твитера ± 3 дБ
- Защитная сетка из перфорированного алюминия
- Размеры (ШхВхГ): 210 мм х 310 мм х 89 мм
- Посадочные размеры (ШхВ): 176 мм х 273 мм
- Вес: 5.0 кг/пара

623



- 1" (25 мм) поворотный купольный шелковый твитер, охлажденный ферромагнитной жидкостью
- 6.5" (165 мм) конический вуфер из углеродного волокна на резиновом диффузоре
- Частотный диапазон: 43 Гц - 20 кГц ± 3 дБ
- Сопротивление: 8 Ом номинально, 6 Ом минимально
- Мощность: 5 - 135 Вт
- Чувствительность: 90 дБ (2.83В/1м)
- Регулировка: джамперы подстройки твитера ± 3 дБ
- Защитная сетка из перфорированного алюминия
- Размеры (ШхВхГ): 210 мм х 310 мм х 86 мм
- Посадочные размеры: 176 мм х 273 мм
- Вес: 4.5 кг/пара

625R



- 1" (25 мм) поворотный купольный бериллиевый твитер, охлажденный ферромагнитной жидкостью
- 6.5" (165 мм) поворотный конический бериллиевый вуфер на резиновой диффузоре
- Частотный диапазон: 40 Гц - 20 кГц ± 3 дБ
- Сопротивление: 6 Ом номинально, 4 Ом минимально
- Мощность: 5 - 150 Вт
- Чувствительность: 90 дБ (2.83В/1м)
- Регулировка: джамперы подстройки твитера ± 3 дБ
- Защитная сетка из перфорированного алюминия
- Размеры (ДхГ): 248 мм х 121 мм
- Посадочные размеры (Д): 210 мм
- Вес: 5.45 кг/пара

623 SST – SINGLE STEREO TECHNOLOGY



- Два 1" (25 мм) купольных шелковых твитера, охлажденных ферромагнитной жидкостью
- 6.5" (165 мм) конический вуфер из углеродного волокна на резиновом диффузоре
- Частотный диапазон: 43 Гц - 20 кГц ± 3 дБ
- Сопротивление: 8 Ом номинально, 6 Ом минимально
- Мощность: 5 - 135 Вт
- Чувствительность: 90 дБ (2.83В/1м)
- Регулировка: джамперы подстройки твитера ± 3 дБ
- Защитная сетка из перфорированного алюминия
- Размеры (ШхВхГ): 210 мм х 310 мм х 86 мм
- Посадочные размеры: 176 мм х 273 мм
- Вес: 2.3 кг/шт.

622



- 1" (25 мм) поворотный купольный шелковый твитер, охлажденный ферромагнитной жидкостью
- 6.5" (165 мм) полипропиленовый конический вуфер на резиновом диффузоре
- Частотный диапазон: 45 Гц - 20 кГц ± 3 дБ
- Сопротивление: 8 Ом номинально, 6 Ом минимально
- Мощность: 5 - 125 Вт
- Чувствительность: 89 дБ (2.83В/1м)
- Защитная сетка из перфорированного алюминия
- Размеры (ШхВхГ): 210 мм х 310 мм х 86 мм
- Посадочные размеры: 176 мм х 273 мм
- Вес: 4.5 кг/пара

621



- 0.75" (19 мм) купольный шелковый твитер, охлажденный ферромагнитной жидкостью
- 6.5" (165 мм) полипропиленовый конический вуфер на резиновом диффузоре
- Частотный диапазон: 50 Гц - 20 кГц ± 3 дБ
- Сопротивление: 8 Ом номинально, 6 Ом минимально
- Мощность: 5 - 100 Вт
- Чувствительность: 88 дБ (2.83В/1м)
- Защитная сетка из перфорированного алюминия
- Размеры (ШхВхГ): 210 мм х 310 мм х 86 мм
- Посадочные размеры: 176 мм х 273 мм
- Вес: 4.1 кг/пара

623 LCR



- 1" (25 мм) шелковый твитер, охлажденный ферромагнитной жидкостью
- Два 6.5" (165 мм) конических вуфера из углеродного волокна на резиновом диффузоре
- Частотный диапазон: 43 Гц - 20 кГц ± 3 дБ
- Сопротивление: 8 Ом номинально, 6 Ом минимально
- Мощность: 5 - 135 Вт
- Чувствительность: 92 дБ (2.83В/1м)
- Регулировка: джамперы подстройки твитера ± 3 дБ
- Защитная сетка из перфорированного алюминия
- Размеры (ШхВхГ): 407 мм х 210 мм х 89 мм
- Посадочные размеры: 175 мм х 368 мм
- Вес: 3.6 кг/шт.

624R



- 1" (25 мм) поворотный алюминиевый твитер, охлажденный ферромагнитной жидкостью
- 6.5" (165 мм) поворотный конический вуфер из углеродного волокна на резиновом диффузоре
- Частотный диапазон: 43 Гц - 20 кГц ± 3 дБ
- Сопротивление: 6 Ом номинально, 4 Ом минимально
- Мощность: 5 - 140 Вт
- Чувствительность: 90 дБ (2.83В/1м)
- Регулировка: джамперы подстройки твитера ± 3 дБ
- Защитная сетка из перфорированного алюминия
- Размеры (ДхГ): 248 мм х 121 мм
- Посадочные размеры (Д): 210 мм
- Вес: 5.0 кг/пара

623R



- 1" (25 мм) поворотный купольный шёлковый твитер, охлажденный ферромагнитной жидкостью
- 6.5" (165 мм) поворотный конический вуфер из углеродного волокна на резиновом диффузоре
- Частотный диапазон: 43 Гц - 20 кГц ± 3 дБ
- Сопротивление: 8 Ом номинально, 6 Ом минимально
- Мощность: 5 - 135 Вт
- Чувствительность: 90 дБ (2.83В/1м)
- Регулировка: джамперы подстройки твитера ± 3 дБ
- Защитная сетка из перфорированного алюминия
- Размеры (ДхГ): 248 мм x 121 мм
- Посадочные размеры (Д): 210 мм
- Вес: 4.5 кг/пара

621R



- 0.75" (19 мм) купольный шёлковый твитер, охлажденный ферромагнитной жидкостью
- 6.5" (165 мм) поворотный полипропиленовый конический вуфер на резиновом диффузоре
- Частотный диапазон: 50 Гц - 20 кГц ± 3 дБ
- Сопротивление: 8 Ом номинально, 6 Ом минимально
- Мощность: 5 - 100 Вт
- Чувствительность: 88 дБ (2.83В/1м)
- Защитная сетка из перфорированного алюминия
- Размеры (ДхГ): 248 мм x 121 мм
- Посадочные размеры (Д): 210 мм
- Вес: 4.1 кг/пара

621R SST / 623R SST – SINGLE STEREO TECHNOLOGY



- 1" (25 мм) два купольных шёлковых твитера, охлажденных ферромагнитной жидкостью
- 6.5" (165 мм) поворотный полипропиленовый конический вуфер на резиновом диффузоре / поворотный конический вуфер из углеродного волокна на резиновом диффузоре
- Частотный диапазон: 50 Гц - 20 кГц ± 3 дБ / 43 Гц - 20 кГц ± 3 дБ
- Сопротивление: 8 Ом номинально, 6 Ом минимально
- Мощность: 5 - 100 Вт / 5 - 135 Вт
- Чувствительность: 88 дБ (2.83В/1м) / 90 дБ (2.83В/1м)
- Защитная сетка из перфорированного алюминия
- Размеры (ДхГ): 248 мм x 121 мм
- Посадочные размеры (Д): 210 мм
- Вес: 2.0 кг/шт.; 2.3 кг/шт.

Original ThinLine

623R TL – THINLINE



- 1" (25 мм) поворотный купольный шёлковый твитер, охлажденный ферромагнитной жидкостью
- 6.5" (165 мм) конический вуфер из углеродного волокна на резиновом диффузоре
- Частотный диапазон: 43 Гц - 20 кГц ± 3 дБ
- Сопротивление: 8 Ом номинально, 6 Ом минимально
- Мощность: 5 - 135 Вт
- Чувствительность: 90 дБ (2.83В/1м)
- Регулировка: джамперы подстройки твитера ± 3 дБ
- Защитная сетка из перфорированного алюминия
- Размеры (ДхГ): 248 мм x 76 мм
- Посадочные размеры (Д): 210 мм
- Вес: 4.5 кг/пара

621R TL – THINLINE



- 0.75" (19 мм) купольный шёлковый твитер, охлажденный ферромагнитной жидкостью
- 6.5" (165 мм) полипропиленовый конический вуфер на резиновом диффузоре
- Частотный диапазон: 50 Гц - 20 кГц ± 3 дБ
- Сопротивление: 8 Ом номинально, 6 Ом минимально
- Мощность: 5 - 100 Вт
- Чувствительность: 88 дБ (2.83В/1м)
- Защитная сетка из перфорированного алюминия
- Размеры (ДхГ): 248 мм x 76 мм
- Посадочные размеры (Д): 210 мм
- Вес: 4.1 кг/пара

622R



- 1" (25 мм) поворотный купольный шёлковый твитер, охлажденный ферромагнитной жидкостью
- 6.5" (165 мм) поворотный полипропиленовый конический вуфер на резиновом диффузоре
- Частотный диапазон: 45 Гц - 20 кГц ± 3 дБ
- Сопротивление: 8 Ом номинально, 6 Ом минимально
- Мощность: 5 - 125 Вт
- Чувствительность: 89 дБ (2.83В/1м)
- Защитная сетка из перфорированного алюминия
- Размеры (ДхГ): 248 мм x 121 мм
- Посадочные размеры (Д): 210 мм
- Вес: 4.5 кг/пара

623R SUR – SURROUND



- Два 1" (25 мм) купольных шёлковых твитера, охлажденных ферромагнитной жидкостью
- 6.5" (165 мм) поворотный конический вуфер из углеродного волокна на резиновом диффузоре
- Частотный диапазон: 55 Гц - 20 кГц ± 3 дБ
- Сопротивление: 8 Ом номинально, 6 Ом минимально
- Мощность: 5 - 150 Вт
- Чувствительность: 90 дБ (2.83В/1м)
- Регулировка: джамперы подстройки твитера ± 3 дБ
- Защитная сетка из перфорированного алюминия
- Размеры (ДхГ): 248 мм x 132 мм
- Посадочные размеры (Д): 210 мм
- Вес: 5.0 кг/пара

623Q



- 1" (25 мм) поворотный купольный шёлковый твитер, охлажденный ферромагнитной жидкостью
- 6.5" (165 мм) поворотный конический вуфер из углеродного волокна на резиновом диффузоре
- Частотный диапазон: 43 Гц - 20 кГц ± 3 дБ
- Сопротивление: 8 Ом номинально, 6 Ом минимально
- Мощность: 5 - 135 Вт
- Чувствительность: 90 дБ (2.83В/1м)
- Регулировка: джамперы подстройки твитера ± 3 дБ
- Защитная сетка из перфорированного алюминия
- Размеры (ШхВхГ): 248 мм x 248 мм x 121 мм
- Посадочные размеры (ШхВ): 210 мм x 210 мм
- Вес: 4.5 кг/пара

622R TL – THINLINE



- 1" (25 мм) поворотный купольный шёлковый твитер, охлажденный ферромагнитной жидкостью
- 6.5" (165 мм) полипропиленовый конический вуфер на резиновом диффузоре
- Частотный диапазон: 45 Гц - 20 кГц ± 3 дБ
- Сопротивление: 8 Ом номинально, 6 Ом минимально
- Мощность: 5 - 125 Вт
- Чувствительность: 89 дБ (2.83В/1м)
- Защитная сетка из перфорированного алюминия
- Размеры (ДхГ): 248 мм x 76 мм
- Посадочные размеры (Д): 210 мм
- Вес: 4.5 кг/пара

623R TL SST – THINLINE SINGLE STEREO



- Два 1" (25 мм) купольных шёлковых твитера, охлажденных ферромагнитной жидкостью
- 6.5" (165 мм) конический вуфер из углеродного волокна на резиновом диффузоре, двойная обмотка
- Частотный диапазон: 43 Гц - 20 кГц ± 3 дБ
- Сопротивление: 8 Ом номинально, 6 Ом минимально
- Мощность: 5 - 135 Вт
- Чувствительность: 90 дБ (2.83В/1м)
- Регулировка: джамперы подстройки твитера ± 3 дБ
- Защитная сетка из перфорированного алюминия
- Размеры (ДхГ): 248 мм x 76 мм
- Посадочные размеры (Д): 210 мм
- Вес: 2.3 кг/шт.

Original Extreme

Акустика предназначена для работы в экстремальных условиях (высокая влажность; диапазон температур от - 34 до 104 °С). В комплекте идет белая окрашиваемая защитная сетка из перфорированной стали.

Extreme XT – EXTREME



- 1.0" (25 мм) полиуретановый купольный твитер
- 6.5" (165 мм) конический вуфер из анодированного алюминия на резиновом диффузоре
- Частотный диапазон: 55 Гц - 20 кГц ± 3 дБ
- Сопротивление: 8 Ом номинально, 6 Ом минимально
- Мощность: 5 - 60 Вт
- Чувствительность: 89 дБ (2.83В/1м)
- Защитная сетка из перфорированной стали с порошковым напылением
- Размеры (ШхВхГ): 210 мм x 310 мм x 64 мм
- Посадочные размеры: 176 мм x 273 мм
- Вес: 4.1 кг/пара



Extreme XSSTR – EXTREME SINGLE STEREO

- Два 1.0" (25 мм) полиуретановых купольных твитера
- 6.5" (165 мм) конический вуфер из анодированного алюминия на резиновом диффузоре, двойная обмотка
- Частотный диапазон: 55 Гц - 20 кГц ± 3 дБ
- Сопротивление: 8 Ом номинально, 6 Ом минимально
- Мощность: 5 - 60 Вт
- Чувствительность: 89 дБ (2.83В/1м)
- Защитная сетка из перфорированной стали с порошковым напылением
- Размеры (ДхГ): 248 мм x 132 мм
- Посадочные размеры (Д): 210 мм
- Вес: 2.1 кг/шт.

Extreme XTR – EXTREME



- 1.0" (25 мм) полиуретановый купольный твитер
- 6.5" (165 мм) конический вуфер из анодированного алюминия на резиновом диффузоре
- Частотный диапазон: 55 Гц - 20 кГц ± 3 дБ
- Сопротивление: 8 Ом номинально, 6 Ом минимально
- Мощность: 5 - 60 Вт
- Чувствительность: 89 дБ (2.83В/1м)
- Защитная сетка из перфорированной стали с порошковым напылением
- Размеры (ДхГ): 248 мм x 102 мм
- Посадочные размеры (Д): 210 мм
- Вес: 4.1 кг/пара

Встраиваемая акустика компактного размера

423



- 1" (25 мм) поворотный купольный шелковый твитер
- 4.5" (114 мм) конический вуфер из углеродного волокна на резиновом диффузоре
- Частотный диапазон: 55 Гц - 20 кГц ± 3 дБ
- Сопротивление: 8 Ом номинально, 6 Ом минимально
- Мощность: 5 – 80 Вт
- Чувствительность: 90 дБ (2.83В/1м)
- Регулировки: джамперы подстройки твитера ± 3 дБ
- Защитная сетка из перфорированного алюминия
- Размеры (ШхВхГ): 140 мм x 225 мм x 76 мм
- Посадочные размеры (ШхВ): 117 мм x 203 мм
- Вес: 2.8 кг/пара

421R



- 0.75" (19 мм) шелковый купольный твитер
- 4.5" (114 мм) полипропиленовый конический вуфер на резиновом диффузоре
- Частотный диапазон: 70 Гц - 20 кГц ± 3 дБ
- Сопротивление: 8 Ом номинально, 6 Ом минимально
- Мощность: 5 – 50 Вт
- Чувствительность: 89 дБ (2.83В/1м)
- Защитная сетка из перфорированного алюминия
- Размеры (ДхГ): 175 мм x 89 мм
- Посадочные размеры (Д): 149 мм
- Вес: 2.8 кг/пара

422



- 0.75" (19 мм) поворотный купольный шелковый твитер
- 4.5" (114 мм) конический полипропиленовый вуфер на резиновом диффузоре
- Частотный диапазон: 60 Гц - 20 кГц ± 3 дБ
- Сопротивление: 8 Ом номинально, 6 Ом минимально
- Мощность: 5 – 60 Вт
- Чувствительность: 90 дБ (2.83В/1м)
- Защитная сетка из перфорированного алюминия
- Размеры (ШхВхГ): 140 мм x 225 мм x 76 мм
- Посадочные размеры (ШхВ): 117 мм x 203 мм
- Вес: 2.8 кг/пара

421R SST – SINGLE STEREO TECHNOLOGY



- Два 0.75" (19 мм) шелковых купольных твитера
- 4.5" (114 мм) полипропиленовый конический вуфер на резиновом диффузоре
- Частотный диапазон: 70 Гц - 20 кГц ± 3 дБ
- Сопротивление: 8 Ом номинально, 6 Ом минимально
- Мощность: 5 – 50 Вт
- Чувствительность: 89 дБ (2.83В/1м)
- Защитная сетка из перфорированного алюминия
- Размеры (ДхГ): 175 мм x 89 мм
- Посадочные размеры (Д): 149 мм
- Вес: 1.4 кг/шт.

422R



- 0.75" (19 мм) поворотный купольный шелковый твитер
- 4.5" (114 мм) конический полипропиленовый вуфер на резиновом диффузоре
- Частотный диапазон: 60 Гц - 20 кГц ± 3 дБ
- Сопротивление: 8 Ом номинально, 6 Ом минимально
- Мощность: 5 – 60 Вт
- Чувствительность: 90 дБ (2.83В/1м)
- Защитная сетка из перфорированного алюминия
- Размеры (ДхГ): 175 мм x 89 мм
- Посадочные размеры: 149 мм
- Вес: 2.8 кг/пара

422S



- 0.75" (19 мм) поворотный купольный шелковый твитер
- 4.5" (114 мм) конический полипропиленовый вуфер на резиновом диффузоре
- Частотный диапазон: 60 Гц - 20 кГц ± 3 дБ
- Сопротивление: 8 Ом номинально, 6 Ом минимально
- Мощность: 5 – 60 Вт
- Чувствительность: 90 дБ (2.83В/1м)
- Защитная сетка из перфорированного алюминия
- Размеры (ШхВхГ): 165 мм x 165 мм x 92 мм
- Посадочные размеры (ШхВ): 143 мм x 143 мм
- Вес: 2.8 кг/пара

Sonance Contractor Series®

Встраиваемые акустические системы начального уровня класса Hi-Fi

Модели данной серии являются относительно недорогим решением при проектировании акустического оформления на основе встраиваемых акустических систем. Использование популярной крепёжной системы RotoLock и защёлкивающего механизма FastMount значительно сокращают время установки АС. Все модели имеют в комплекте белые окрашиваемые защитные сетки из перфорированного алюминия. Опционально можно приобрести акустические корпуса (см. раздел Аксессуары. Акустические корпуса).

C201



- 0.75" (19 мм) поворотный тканый купольный твитер
- 6.5" (165 мм) полипропиленовый вуфер на резиновом диффузоре
- Частотный диапазон: 65 Гц - 20 кГц ± 3 дБ
- Чувствительность: 88 дБ (2.83Вт/1м)
- Мощность: 5 - 100 Вт
- Сопротивление: 8 Ом номинально, 6 Ом минимально
- Защитная сетка из перфорированного алюминия
- Размеры (ШхВхГ): 210 мм x 310 мм x 95 мм
- Пасадочные размеры (ШхВ): 171 мм x 273 мм
- Вес: 3.65 кг/пара

C101



- 0.5" (12 мм) неповоротный тканый купольный твитер
- 6.5" (165 мм) полипропиленовый вуфер на резиновом диффузоре
- Частотный диапазон: 70 Гц - 20 кГц ± 3 дБ
- Чувствительность: 88 дБ (2.83Вт/1м)
- Мощность: 5 - 80 Вт
- Сопротивление: 8 Ом номинально, 6 Ом минимально
- Защитная сетка из перфорированного алюминия
- Размеры (ШхВхГ): 210 мм x 310 мм x 95 мм
- Пасадочные размеры (ШхВ): 171 мм x 273 мм
- Вес: 3.65 кг/пара

C201SQ



- 0.75" (19 мм) поворотный купольный твитер
- 6.5" (165 мм) полипропиленовый конический вуфер на резиновом диффузоре
- Частотный диапазон: 60 Гц - 20 кГц ± 3 дБ
- Сопротивление: 8 Ом номинально, 6 Ом минимально
- Мощность: 5 - 100 Вт
- Чувствительность: 88 дБ (2.83Вт/1м)
- Защитная сетка из перфорированного алюминия
- Размеры (ШхВхГ): 221 мм x 221 мм x 83 мм
- Пасадочные размеры: 187 мм x 187 мм
- Вес: 3.65 кг/пар



CR801

- 1.0" (25 мм) поворотный купольный твитер
- 8.0" (203 мм) конический полипропиленовый вуфер на резиновом диффузоре
- Частотный диапазон: 47 Гц - 20 кГц ± 3 дБ
- Мощность: 5 - 120 Вт
- Сопротивление: 8 Ом номинально, 6 Ом минимально
- Чувствительность: 89 дБ (2.83Вт/1м)
- Защитная сетка из перфорированного алюминия
- Размеры (ДхГ): 305 мм x 102 мм
- Пасадочные размеры (Д): 257 мм
- Вес: 5.45 кг/пара

CR201



- 0.75" (19 мм) поворотный тканый купольный твитер
- 6.5" (165 мм) конический полипропиленовый вуфер на резиновом диффузоре
- Частотный диапазон: 65 Гц - 20 кГц ± 3 дБ
- Чувствительность: 88 дБ (2.83Вт/1м)
- Мощность: 5 - 100 Вт
- Сопротивление: 8 Ом номинально, 6 Ом минимально
- Защитная сетка из перфорированного алюминия
- Размеры (ДхГ): 248 мм x 95 мм
- Пасадочные размеры (Д): 210 мм
- Вес: 3.65 кг/пара

CR101



- 0.5" (12 мм) неповоротный купольный тканый твитер
- 6.5" (165 мм) конический полипропиленовый вуфер на резиновом диффузоре
- Частотный диапазон: 60 Гц - 20 кГц ± 3 дБ
- Чувствительность: 88 дБ (2.83Вт/1м)
- Мощность: 5 - 80 Вт
- Сопротивление: 8 Ом номинально, 6 Ом минимально
- Защитная сетка из перфорированного алюминия
- Размеры (ДхГ): 248 мм x 95 мм
- Пасадочные размеры (Д): 210 мм
- Вес: 3.65 кг/пара

CR101 SST – SINGLE STEREO TECHNOLOGY



- Два 0.5" (12 мм) тканых купольных твитера
- 6.5" (165 мм) конический полипропиленовый вуфер на резиновом диффузоре, двойная обмотка
- Частотный диапазон: 70 Гц - 20 кГц ± 3 дБ
- Чувствительность: 88 дБ (2.83Вт/1м)
- Мощность: 5 - 80 Вт
- Сопротивление: 8 Ом номинально, 6 Ом минимально
- Защитная сетка из перфорированного алюминия
- Размеры (ДхГ): 248 мм x 95 мм
- Пасадочные размеры (Д): 210 мм
- Вес: 1.8 кг/шт.

Surface Mount Series®

Накладные акустические системы класса Top Hi-Fi

Это превосходное решение для тех случаев, когда надо получить качественный звук, но нет возможности использовать встраиваемую акустику. Все модели имеют в комплекте белые окрашиваемые защитные сетки из перфорированного алюминия. Для монтажа АС необходимо приобрести специальную монтажную панель, к которой акустика крепится при помощи магнитов (см. раздел Аксессуары. Монтажные панели для SM55 или SM55 SST).

SM55



- 1" (25 мм) шёлковый твитер, охлаждённый ферромагнитной жидкостью
- 5.25" (133 мм) конический вуфер из углеродного волокна
- Частотный диапазон: 65 Гц - 20 кГц ± 3 дБ
- Сопротивление: 8 Ом номинально, 6 Ом минимально
- Мощность: 5 - 60 Вт
- Чувствительность: 88 дБ (2.83В/1м)
- Защитная сетка из перфорированного алюминия
- Размеры (ШхВхГ): 308 мм x 308 мм x 83 мм
- Вес: 4.1 кг/пара

SM55 SST – SINGLE STEREO TECHNOLOGY



- Два 1" (25 мм) шёлковых твитера, охлаждённых ферромагнитной жидкостью
- 5.25" (133 мм) конический вуфер из углеродного волокна
- Частотный диапазон: 65 Гц - 20 кГц ± 3 дБ
- Сопротивление: 8 Ом номинально, 6 Ом минимально
- Мощность: 5 - 60 Вт
- Чувствительность: 88 дБ (2.83В/1м)
- Защитная сетка из перфорированного алюминия
- Размеры (ШхВхГ): 308 мм x 308 мм x 83 мм
- Вес: 2.3 кг/шт.

Sonance Cinema Series®

Встраиваемые акустические системы для домашнего кинотеатра класса Hi-End

В новой линейке серии Cinema акустика уже встроена в специальный акустический короб. Использование популярной крепёжной системы RotoLock значительно сокращают время установки АС. Белая окрашиваемая защитная сетка крепится посредством магнитов, расположенных по периметру АС. В сериях Cinema Select и Ellipse защитная сетка вставляется в пазы между колонкой и ее рамкой, а акустические корпуса можно приобрести отдельно (см. раздел Аксессуары. Акустические корпуса).

Cinema LCR1



- 1" (25 мм) шелковый твитер, охлажденный ферромагнитной жидкостью
- 4" (100 мм) СЧ динамик из углеродного волокна на резиновом диффузоре
- Два 5.25" (133 мм) вухера из углеродного волокна на резиновом диффузоре
- Частотный диапазон: 70 Гц - 20 кГц ± 3 дБ
- Сопротивление: 6 Ом номинально, 4 Ом минимально
- Мощность: 5 - 150 Вт
- Чувствительность: 90 дБ (2.83В/1м)
- Защитная сетка из перфорированной стали
- Размеры (ШхВхГ): 225 мм x 553 мм x 98 мм
- Посадочные размеры (ШхВ): 191 мм x 521 мм
- Вес: 8.6 кг/шт.

Cinema LCR2



- 1" (25 мм) шелковый твитер, охлажденный ферромагнитной жидкостью
- 4" (100 мм) СЧ динамик из углеродного волокна на резиновом подвесе
- Четыре 5.25" (133 мм) вухера из углеродного волокна на резиновом подвесе
- Частотный диапазон: 70 Гц - 20 кГц ± 3 дБ
- Сопротивление: 6 Ом номинально, 4 Ом минимально
- Мощность: 5 - 200 Вт
- Чувствительность: 92 дБ (2.83В/1м)
- Защитная сетка из перфорированной стали
- Размеры (ШхВхГ): 225 мм x 886 мм x 98 мм
- Посадочные размеры (ШхВ): 191 мм x 851 мм
- Вес: 13.2 кг/шт.

Cinema LCR.5S



- Два 1" (25 мм) шелковых твитера, охлажденных ферромагнитной жидкостью
- Два 3" (76 мм) СЧ динамика из углеродного волокна на резиновом подвесе
- Четыре 5.25" (133 мм) вухера из углеродного волокна на резиновом подвесе
- Частотный диапазон: 70 Гц - 20 кГц ± 3 дБ
- Сопротивление: 8 Ом номинально; 6 Ом минимально
- Мощность: 5 - 125 Вт
- Чувствительность: 88 дБ SPL (2.83В/1м)
- Защитная сетка из перфорированной стали
- Размеры (ШхВхГ): 350 мм x 350 мм x 192 мм
- Посадочные размеры (ШхВ): 314 мм x 314 мм
- Вес: 6.0 кг/шт.

Cinema LCR1S



- 1" (25 мм) шелковый купольный твитер, охлажденный ферромагнитной жидкостью
- 4" (100 мм) конический СЧ драйвер из углеродного волокна/ламинированный по технологии Rohacell® на резиновом диффузоре
- Два 5.25" (133 мм) конических вухера из углеродного волокна/ламинированные по технологии Rohacell® на резиновых диффузорах
- Частотный диапазон: 70 Гц - 20 кГц ± 3 дБ
- Сопротивление: 6 Ом номинально; 4 Ом минимально
- Мощность: 5 - 150 Вт
- Чувствительность: 90 дБ SPL (2.83 В/1м)
- Защитная сетка из перфорированной стали
- Размеры (ШхВхГ): 350 мм x 350 мм x 192 мм
- Посадочные размеры (ШхВ): 314 мм x 314 мм
- Вес: 7.0 кг/шт.

Cinema SUR1 – SURROUND



- Два 1" (25 мм) шелковых твитера, охлажденных ферромагнитной жидкостью
- Два 3" (76 мм) СЧ динамика из углеродного волокна на резиновом подвесе
- Два 5.25" (133 мм) вухера из углеродного волокна на резиновом подвесе
- Частотный диапазон: 70 Гц - 20 кГц ± 3 дБ
- Сопротивление: 6 Ом номинально, 4 Ом минимально
- Мощность: 5 - 150 Вт
- Чувствительность: 90 дБ (2.83В/1м)
- Защитная сетка из перфорированной стали
- Размеры (ШхВхГ): 225 мм x 553 мм x 98 мм
- Посадочные размеры (ШхВ): 191 мм x 521 мм
- Вес: 8.6 кг/шт.

Cinema SUR2 – SURROUND



- Два 1" (25 мм) шелковых твитера, охлажденных ферромагнитной жидкостью
- Два 3" (76 мм) СЧ динамика из углеродного волокна на резиновом подвесе
- Четыре 5.25" (133 мм) вухера из углеродного волокна на резиновом подвесе
- Частотный диапазон: 70 Гц - 20 кГц ± 3 дБ
- Сопротивление: 6 Ом номинально, 4 Ом минимально
- Мощность: 5 - 200 Вт
- Чувствительность: 92 дБ (2.83В/1м)
- Защитная сетка из перфорированной стали
- Размеры (ШхВхГ): 225 мм x 886 мм x 98 мм
- Посадочные размеры (ШхВ): 191 мм x 851 мм
- Вес: 13.2 кг/шт.

Cinema SUR.5S – SURROUND



- Два 1" (25 мм) шелковых купольных твитера, охлажденных ферромагнитной жидкостью
- Два 3" (76 мм) СЧ полипропиленовых драйвера на резиновых диффузорах
- Два 5.25" (133 мм) полипропиленовых вухера на резиновых диффузорах
- Частотный диапазон: 70 Гц - 20 кГц ± 3 дБ
- Сопротивление: 8 Ом номинально; 6 Ом минимально
- Мощность: 5 - 125 Вт
- Чувствительность: 88 дБ SPL (2.83В/1м)
- Защитная сетка из перфорированной стали
- Размеры (ШхВхГ): 350 мм x 350 мм x 192 мм
- Посадочные размеры (ШхВ): 314 мм x 314 мм
- Вес: 6.0 кг/шт.

Cinema SUR1S – SURROUND



- Два 1" (25 мм) шелковых купольных твитера, охлажденных ферромагнитной жидкостью
- Два 3" (76 мм) СЧ драйвера из углеродного волокна/ламинированного по технологии Rohacell® на резиновых диффузорах
- Два 5.25" (133 мм) вухера из углеродного волокна/ламинированного по технологии Rohacell® на резиновых диффузорах
- Частотный диапазон: 70 Гц - 20 кГц ± 3 дБ
- Сопротивление: 6 Ом номинально; 4 Ом минимально
- Мощность: 5 - 150 Вт
- Чувствительность: 90 дБ SPL (2.83В/1м)
- Защитная сетка из перфорированной стали
- Размеры (ШхВхГ): 350 мм x 350 мм x 192 мм
- Посадочные размеры (ШхВ): 314 мм x 314 мм
- Вес: 7.0 кг/шт.

Cinema Select LCR



- 1" (25 мм) шёлковый купольный магнитоэкранированный твитер, охлажденный ферромагнитной жидкостью
- 6.5" (165 мм) магнитоэкранированный конический вуфер из углеродного волокна на резиновом диффузоре
- Частотный диапазон: 80 Гц – 20 кГц ± 3дБ
- Сопротивление: 8 Ом номинально, 5 Ом минимально
- Мощность: 5 - 135 Вт
- Чувствительность: 90 дБ (2.82В/1м)
- Защитная сетка из перфорированного алюминия
- Размеры (ШхВхГ): 210 мм x 310 мм x 86 мм
- Посадочные размеры (ШхВ): 176 мм x 273 мм
- Вес: 2.3 кг/шт.

Ellipse 1.0 LCR



- 0.5" (13 мм) поворотный тканый купольный твитер
- 4" (102 мм) поворотный полипропиленовый конический СЧ драйвер
- 6.5" (165 мм) фиберглассовый конический вуфер на резиновом диффузоре
- Частотный диапазон: 50 Гц - 20 кГц ± 3 дБ
- Чувствительность: 89 дБ (2.83В/1м)
- Мощность: 5 – 125 Вт
- Сопротивление: 8 Ом номинально; 6 Ом минимально
- Защитная сетка из перфорированного алюминия
- Размеры (ШхВхГ): 267 мм x 394 мм x 149 мм
- Посадочные размеры (ШхВ): 229 мм x 353 мм (эллипс)
- Вес: 3.6 кг/шт.

Cinema Select SUR – SURROUND



- Два 2" (51 мм) купольных шёлковых твитера, охлаждённых ферромагнитной жидкостью
- 6.5" (165 мм) конический вуфер из углеродного волокна на резиновом диффузоре
- Частотный диапазон: 55 Гц – 20 кГц ± 3 дБ
- Сопротивление: 8 Ом номинально, 5 Ом минимально
- Мощность: 5 - 135 Вт
- Чувствительность: 90 дБ (2.83В/1м)
- Защитная сетка из перфорированного алюминия
- Размеры (ШхВхГ): 210 мм x 310 мм x 86 мм
- Посадочные размеры (ШхВ): 176 мм x 273 мм
- Вес: 4.5 кг/пара

Ellipse SUR – SURROUND



- Два 0.5" (13 мм) тканых твитера купольного типа
- Два 3" (76 мм) конических фиберглассовых СЧ драйвера на резиновом диффузоре
- 6.5" (165 мм) конический фиберглассовый вуфер на резиновом диффузоре
- Частотный диапазон: 50 Гц - 20 кГц ± 3 дБ
- Сопротивление: 8 Ом номинально, 6 Ом минимально
- Мощность: 5 – 125 Вт
- Чувствительность: 90 дБ (2.83В/1м)
- Защитная сетка из перфорированного алюминия
- Размеры (ШхВхГ): 267 мм x 394 мм x 114 мм
- Посадочные размеры (ШхВ): 229 мм x 353 мм (эллипс)
- Вес: 7.3 кг/пара

Sonance Cabinet®

Корпусные акустические системы и корпусные активные сабвуферы класса Top Hi-Fi

Защитная сетка из черной ткани идет в комплекте со всеми корпусными акустическими системами. Корпусные сабвуферы активные.

Cinema LCR1 Cabinet



- 1" (25 мм) шёлковый твитер, охлажденный ферромагнитной жидкостью
- 4" (100 мм) СЧ динамик из углеродного волокна/ламинированный по технологии Rohacell® на резиновом диффузоре
- Два 5.25" (133 мм) вуфера из углеродного волокна/ламинированных по технологии Rohacell® на резиновых диффузорах
- Частотный диапазон: 70 Гц - 20 кГц ± 3 дБ
- Сопротивление: 6 Ом номинально, 4 Ом минимально
- Мощность: 5 - 150 Вт
- Чувствительность: 90 дБ (2.83В/1м)
- Размеры (ШхВхГ): 153 мм x 559 мм x 230 мм
- Вес: 11.3 кг/шт.

Cinema Select LCR Cabinet



- 1" (25 мм) купольный шёлковый твитер, охлажденный ферромагнитной жидкостью
- 6-1/2" (165 мм) конический вуфер из углеродного волокна на резиновом диффузоре
- Частотный диапазон: 80 Гц - 20 кГц ± 3 дБ
- Сопротивление: 8 Ом номинально, 5 Ом минимально
- Мощность: 5 - 135 Вт
- Чувствительность: 90 дБ (2.83В/1м)
- Размеры (ШхВхГ): 191 мм x 279 мм x 292 мм
- Вес: 8.2 кг/шт.

622 Cabinet



- 1" (25 мм) купольный шёлковый твитер, охлажденный ферромагнитной жидкостью
- 6.5" (165 мм) полипропиленовый конический вуфер на резиновом диффузоре
- Частотный диапазон: 45 Гц - 20 кГц ± 3 дБ
- Сопротивление: 8 Ом номинально, 6 Ом минимально
- Мощность: 5 - 125 Вт
- Чувствительность: 89 дБ (2.83В/1м)
- Размеры (ШхВхГ): 191 мм x 279 мм x 292 мм
- Вес: 8.2 кг/шт.

Sub 12-250



- 12" (305 мм) анодированный алюминиевый конический вуфер на резиновом диффузоре
- Частотный диапазон: 22 Гц - 250 Гц ± 3 дБ
- Усилитель: 250 Вт
- Регуляторы уровня, частоты, подстройка фазы
- Защитная сетка из черной ткани
- Размеры (ШхВхГ): 381 мм x 457 мм x 406 мм
- Вес: 31.5 кг/шт.

Sub 10-150



- 10" (254 мм) анодированный алюминиевый конический вуфер на резиновом диффузоре
- Частотный диапазон: 28 Гц - 250 Гц ± 3 дБ
- Усилитель: 150 Вт
- Регуляторы уровня, частоты, подстройка фазы
- Защитная сетка из черной ткани
- Размеры (ШхВхГ): 355 мм x 406 мм x 355 мм
- Вес: 27 кг/шт.

Sub 8-100



- 8" (203 мм) анодированный алюминиевый конический вуфер на резиновом диффузоре
- Частотный диапазон: 35 Гц - 250 Гц ± 3 дБ
- Усилитель: 100 Вт
- Регуляторы уровня, частоты, подстройка фазы
- Защитная сетка из черной ткани
- Размеры (ШхВхГ): 305 мм x 355 мм x 305 мм
- Вес: 18 кг/шт.

Sonance Landscape & Outdoor Series®

Всепогодная корпусная акустика Mariner

Акустика для широкого спектра задач – размещения в зимних садах, у бассейнов, в СПА-зонах, на яхтах... Все акустические системы имеют погодоустойчивое исполнение и предназначены для создания Hi-Fi звука даже в непростых погодных условиях. Два варианта цветового исполнения корпуса - белый (окрашиваемый в любой цвет по желанию) и черный. В комплекте идет белая окрашиваемая либо черная (под цвет самой АС) защитная сетка из перфорированного алюминия и специальные кронштейны для крепления акустики.

Mariner 82



- 1" (25 мм) купольный полиуретановый твитер
- 8" (203 мм) цельный чёрный полипропиленовый конический вуфер на резиновом диффузоре
- Частотный диапазон: 45 Гц - 20 кГц ± 3 дБ
- Сопротивление: 6 Ом номинально, 4 Ом минимально
- Мощность: 5 – 125 Вт
- Чувствительность: 91 дБ (2.83В/1м)
- Защитная сетка из перфорированного алюминия
- Размеры (ШхВхГ): 229 мм x 356 мм x 235 мм
- Вес: 9.0 кг/пара
- Монтажная система с поворотом до 180 градусов

Mariner 52



- 1" (25 мм) полиуретановый купольный твитер
- 5.25" (133 мм) цельный чёрный полипропиленовый конический вуфер на резиновом диффузоре
- Частотный диапазон: 65 Гц – 20 кГц ± 3 дБ
- Сопротивление: 8 Ом номинально, 6 Ом минимально
- Мощность: 5 – 70 Вт
- Чувствительность: 88 дБ (2.83В/1м)
- Защитная сетка из перфорированного алюминия
- Размеры (ШхВхГ): 165 мм x 260 мм x 153 мм
- Вес: 5.5 кг/пара
- Монтажная система с поворотом до 180 градусов

Mariner 63



- 1" (25 мм) купольный алюминиевый твитер
- 6.5" (165 мм) цельный чёрный конический вуфер из углеродного волокна на резиновом диффузоре
- Частотный диапазон: 50 Гц - 20 кГц ± 3 дБ
- Сопротивление: 6 Ом номинально, 4 Ом минимально
- Чувствительность: 90 дБ (2.83В/1м)
- Мощность: 5 – 100 Вт
- Защитная сетка из перфорированного алюминия
- Размеры (ШхВхГ): 191 мм x 305 мм x 181 мм
- Вес: 7.7 кг/пара
- Монтажная система с поворотом до 180 градусов

Mariner 51



- 0.75" (19 мм) полиуретановый купольный твитер
- 5.25" (133 мм) цельный чёрный полипропиленовый конический вуфер на резиновом диффузоре
- Частотный диапазон: 70 Гц – 20 кГц ± 3 дБ
- Сопротивление: 8 Ом номинально, 6 Ом минимально
- Мощность: 5 – 60 Вт
- Чувствительность: 87 дБ (2.83В/1м)
- Защитная сетка из перфорированного алюминия
- Размеры (ШхВхГ): 165 мм x 260 мм x 153 мм
- Вес: 5.0 кг/пара
- Монтажная система с поворотом до 180 градусов

Mariner 62



- 1" (25 мм) купольный полиуретановый твитер
- 6.5" (165 мм) цельный чёрный полипропиленовый конический вуфер на резиновом диффузоре
- Частотный диапазон: 55 Гц - 20 кГц ± 3 дБ
- Сопротивление: 8 Ом номинально, 6 Ом минимально
- Мощность: 5 – 80 Вт
- Чувствительность: 89 дБ (2.83В/1м)
- Защитная сетка из перфорированного алюминия
- Размеры (ШхВхГ): 191 мм x 305 мм x 181 мм
- Вес: 6.4 кг/пара
- Монтажная система с поворотом до 180 градусов

Mariner 62SS – SINGLE STEREO TECHNOLOGY



- Два 1" (25 мм) купольных полиуретановых твитера
- 6.5" (165 мм) цельный чёрный конический полипропиленовый вуфер на резиновом диффузоре
- Частотный диапазон: 55 Гц – 20 кГц ± 3 дБ
- Сопротивление: 8 Ом номинально, 6 Ом минимально
- Мощность: 5 – 80 Вт
- Чувствительность: 89 дБ (2.83В/1м)
- Защитная сетка из перфорированного алюминия
- Размеры (ШхВхГ): 191 мм x 305 мм x 181 мм
- Вес: 3.2 кг/шт.
- Монтажная система с поворотом до 180 градусов

Mariner 61



- 0.75" (19 мм) купольный полиуретановый твитер
- 6.5" (165 мм) цельный чёрный полипропиленовый конический вуфер на резиновом диффузоре
- Частотный диапазон: 55 Гц – 20 кГц ± 3 дБ
- Сопротивление: 8 Ом номинально, 6 Ом минимально
- Мощность: 5 – 80 Вт
- Чувствительность: 88 дБ (2.83В/1м)
- Защитная сетка из перфорированного алюминия
- Размеры (ШхВхГ): 191 мм x 305 мм x 181 мм
- Вес: 5.7 кг/пара
- Монтажная система с поворотом до 180 градусов

Mariner 52SS – SINGLE STEREO TECHNOLOGY



- Два 1" (25 мм) купольных полиуретановых твитера
- 5.25" (133 мм) цельный чёрный конический полипропиленовый вуфер на резиновом диффузоре
- Частотный диапазон: 65 Гц – 20 кГц ± 3 дБ
- Сопротивление: 8 Ом номинально, 6 Ом минимально
- Мощность: 5 – 70 Вт
- Чувствительность: 88 дБ (2.83В/1м)
- Защитная сетка из перфорированного алюминия
- Размеры (ШхВхГ): 165 мм x 260 мм x 153 мм
- Вес: 2.75 кг/шт.
- Монтажная система с поворотом до 180 градусов

Ландшафтная акустика RK

Стилизованные под натуральный камень, изделия данной серии имеют две расцветки (гранит и песчаник) и идеальны для установки в саду, на клумбе или на лужайке у бассейна. Всепогодность этой серии ландшафтной акустики достигается защитой динамиков специальной капсулой, а сама акустика визуально замаскирована и кажется органичной частью ландшафта.

RK83



- 1.0" (25 мм) полиуретановый купольный твитер, охлажденный ферромагнитной жидкостью
- 8.0" (203 мм) полипропиленовый конический вуфер на резиновом диффузоре
- Частотный диапазон: 40 Гц - 20 кГц ± 3 дБ
- Сопротивление: 8 Ом номинально, 6 Ом минимально
- Мощность: 5 - 150 Вт
- Чувствительность: 90 дБ (2.83В/1м)
- Размеры (ШхВхГ): 438 мм x 318 мм x 356 мм
- Вес: 15.8 кг/пара

RK10W Woofer



- 10" (254 мм) полипропиленовый конический вуфер на резиновом диффузоре, двойная обмотка
- Частотный диапазон: 35 Гц – 150 Гц ± 3 дБ
- Сопротивление: 8 Ом номинально
- Мощность: 5 - 150 Вт
- Чувствительность: 90 дБ 2.83В/1м
- Размеры (ШхВхГ): 492 мм x 429 мм x 365 мм
- Вес: 9 кг/шт.

RK63



- 1" (25 мм) поликарбонатный купольный твитер, охлажденный ферромагнитной жидкостью
- 6.5" (165 мм) полипропиленовый конический вуфер на резиновом диффузоре
- Частотный диапазон: 50 Гц - 20 кГц ± 3 дБ
- Сопротивление: 8 Ом номинально, 6 Ом минимально
- Мощность: 5 - 100 Вт
- Чувствительность: 89 дБ (2.83В/1м)
- Размеры (ШхВхГ): 349 мм x 279 мм x 279 мм
- Вес: 12.6 кг/пара

Soundhenge Enclosures



- Размеры (ШхВхГ): 457 мм x 356 мм x 356 мм
- Вес: 4.1 кг/шт.
- Имеются стилизации под песчаник и гранит
- Внутренняя монтажная система позволяет закрепить акустические системы Mariner 50 и 60 серий.

Корпусные всепогодные акустические системы Sonance серии Landscape 70 В

Ландшафтные акустические системы данной серии предназначены для озвучки открытых территорий в частных владениях, отелях, ресторанах и т.п. (для установки в парках и патио, около бассейнов и на площадках для барбекю). Они могут устанавливаться в любых комбинациях и в любом порядке. Единая аудио система может состоять из нескольких громкоговорителей-спутников и инфразвуковых сабвуферов в зависимости от мощности усилителя. Компоненты системы могут располагаться на расстоянии до 300 м от усилителя без ухудшения звуковых характеристик. Оптимальный вариант установки спутников – на расстоянии 3-6 м один от другого по горизонтали и вертикали. Для монтажа данной серии необходимо приобрести крепеж, позволяющий устанавливать акустику на земле, любой горизонтальной / вертикальной поверхности и даже на деревьях (см. раздел Аксессуары. Крепеж для монтажа спутников серии Landscape 70 В).

LS47 SAT



- 0.75" (19 мм) поликарбонатный купольный твитер
- 3.5" (89 мм) полипропиленовый конический вуфер на резиновом диффузоре
- Частотный диапазон: 80 Гц - 20 кГц ± 3 дБ
- Мощность: 25 Вт
- Материал корпуса: антикоррозийный герметичный корпус
- Угол покрытия: 60°, 3 - 15 м
- Напряжение: 70 В
- Размеры: 165 мм (длина) x 105 мм (диаметр)
- Вес: 1.2 кг

LS10 SUB



- 10" (254 мм) полипропиленовый конический вуфер на резиновом диффузоре
- Частотный диапазон: 35 Гц – 100 Гц ± 3 дБ
- Мощность: 100 Вт
- Материал корпуса: 0.5" антикоррозийный герметичный корпус
- Кроссовер: 100 Гц
- Цвет: черный корпус, темно-коричневый - текстурированный купол
- Размеры корпуса: 406.4 мм (длина) x 314.9 мм (диаметр)
- Размеры купола: 241 мм (диаметр) x 101.6 мм (высота)
- Вес: 24.5 кг

LS67 SAT



- 0.75" (19 мм) поликарбонатный купольный твитер
- 6" (152 мм) полипропиленовый конический вуфер на резиновом диффузоре
- Частотный диапазон: 60 Гц - 20 кГц ± 3 дБ
- Мощность: 25 Вт
- Материал корпуса: антикоррозийный герметичный корпус
- Угол покрытия: 60°, 3 - 15 м
- Напряжение: 70 В
- Размеры: 165 мм (длина) x 105 мм (диаметр)
- Вес: 2.7 кг

LS12 SUB



- 12" (305 мм) полипропиленовый конический вуфер на резиновом диффузоре
- Частотный диапазон: 25 Гц – 80 Гц ± 3 дБ
- Мощность: 200 Вт
- Материал корпуса: 0.5" антикоррозийный герметичный корпус
- Кроссовер: 100 Гц
- Цвет: черный корпус, темно-коричневый текстурированный купол
- Размеры корпуса: 504 мм (длина) x 355 мм (диаметр)
- Размеры купола: 353 мм (диаметр) x 178 мм (высота)
- Вес: 31.75 кг

Sonance Commercial Series®

Встраиваемая или навесная трансляционная акустика для улиц и больших помещений 70/100 В

Серия Commercial несет качество и надежность звука в коммерческий сектор. Главная область применения этих колонок - помещения больших размеров, такие как гостиницы, рестораны, клубы и т.д. Потолочные акустические системы характеризуются широкой диаграммой направленности, что позволяет озвучить объект минимальным количеством акустических систем, а уличная акустическая система - высокой выходной мощностью, широкой частотной характеристикой и малым искажением. Имеется переключатель режимов работы, соответствующий 70 В или 100 В нагрузке. В комплекте с акустикой идет белая окрашиваемая сетка. Акустика крепится либо при помощи монтажной системы RotoLocks, либо кронштейнами, входящими в комплект.

CM860



- 1" (25 мм) поворотный тканый купольный твитер
- 8" (203 мм) полипропиленовый конический вуфер на резиновом диффузоре
- Частотный диапазон: 50 Гц - 20 кГц - 10 дБ
- Мощность: 140 Вт - максимальная, 70 Вт - мощность при сигнале "розовый шум"
- Чувствительность: 90 дБ (2.83В/1м)
- Угол покрытия: 120 градусов
- Трансформатор (70 В): 7.5 Вт, 15 Вт, 30 Вт, 60 Вт;
(100 В): 15 Вт, 30 Вт, 60 Вт;
байпас 8 Ом
- Защитная сетка из перфорированного алюминия
- Корпус: стальной
- Размеры (ДхГ): 305 мм x 241 мм
- Посадочные размеры (Д): 254 мм
- Вес: 10.4 кг/пара
- Сертификация: UL1480, UL2043, NFPA-70, NFPA-90A

CM660



- 0.75" (19 мм) тканый купольный твитер
- 6.5" (165 мм) полипропиленовый конический вуфер на резиновом диффузоре
- Частотный диапазон: 65 Гц - 20 кГц - 10 дБ
- Мощность: 140 Вт - максимальная, 70 Вт - мощность при сигнале "розовый шум"
- Чувствительность: 89 дБ (2.83В/1м)
- Угол покрытия: 120 градусов
- Трансформатор (70 В): 7.5 Вт, 15 Вт, 30 Вт, 60 Вт;
(100 В): 15 Вт, 30 Вт, 60 Вт;
байпас 8 Ом
- Защитная сетка из перфорированного алюминия
- Корпус: стальной
- Размеры (ДхГ): 248 мм x 191 мм
- Посадочные размеры (Д): 207 мм
- Вес: 8.61 кг/пара
- Сертификация: UL1480, NFPA-70, CE

FM860



- 1" (25 мм) полиуретановый твитер
- 8" (203 мм) полипропиленовый конический вуфер на резиновом диффузоре
- Частотный диапазон: 45 Гц - 20 кГц ± 3 дБ
- Мощность: 5 Вт минимальная, 125 Вт максимальная
- Чувствительность: 91 дБ (2.83В/1м)
- Трансформатор (70 В): 7.5 Вт, 15 Вт, 30 Вт, 60 Вт;
(100 В): 15 Вт, 30 Вт, 60 Вт; байпас 8 Ом
- Защитная сетка из перфорированного алюминия
- Размеры (ШхВхГ): 229 мм x 356 мм x 235 мм
- Вес: 9.0 кг/пара

FM660



- 1" (25 мм) полиуретановый твитер
- 6.5" (165 мм) полипропиленовый конический вуфер на резиновом диффузоре
- Частотный диапазон: 55 Гц - 20 кГц ± 3 дБ
- Мощность: 5 Вт минимально, 80 Вт максимально
- Чувствительность: 89 дБ (2.83В/1м)
- Трансформатор (70 В): 7.5 Вт, 15 Вт, 30 Вт, 60 Вт;
(100 В): 15 Вт, 30 Вт, 60 Вт;
байпас 8 Ом
- Защитная сетка из перфорированного алюминия
- Размеры (ШхВхГ): 191 мм x 305 мм x 181 мм
- Вес: 6.4 кг/пара

FM530



- 1" (25 мм) полиуретановый твитер
- 5.25" (133 мм) полипропиленовый конический вуфер на резиновом диффузоре
- Частотный диапазон: 65 Гц - 20 кГц ± 3 дБ
- Мощность: 5 Вт минимальная, 70 Вт максимальная
- Чувствительность: 88 дБ (2.83В/1м)
- Трансформатор (70 В): 3.8 Вт, 7.5 Вт, 15 Вт, 30 Вт;
(100 В): 7.5 Вт, 15 Вт, 30 Вт;
байпас 8 Ом
- Защитная сетка из перфорированного алюминия
- Размеры (ШхВхГ): 165 мм x 260 мм x 153 мм
- Вес: 5.5 кг/пара

SM516



- 0.63" (16 мм) тканый купольный твитер
- 5.25" (133 мм) полипропиленовый конический вуфер на резиновом диффузоре
- Частотный диапазон: 65 Гц - 20 кГц - 10 дБ
- Мощность: 60 Вт - максимальная, 40 Вт - при сигнале "розовый шум"
- Чувствительность: 88 дБ (2.83В/1м)
- Угол покрытия: 90 по горизонтали, 90 по вертикали
- Трансформатор (70 В или 100 В): 2 Вт, 4 Вт, 8 Вт, 16 Вт;
байпас 8 Ом
- Защитная сетка из перфорированного алюминия
- Размеры (ШхВхГ): 156 мм x 238 мм x 165 мм
- Вес: 8.61 кг/пара

СТ10



- Отражающая поверхность: 806.5 кв. см планарная (соответствует стандартной 8" (203 мм) акустике)
- Драйвер: 0.37 кг магнит с 1.02" (26 мм) катушкой
- Частота: 80 Гц - 15 кГц ± 4 дБ
- Мощность: 20 Вт RMS (соответствует EIA стандарту RS-426-A)
- Чувствительность: 94 дБ (1Вт/1м)
- Максимальная мощность: 106 дБ на 1 м
- Сопротивление: 8 Ом номинально; 5.5 Ом минимально
- Трансформатор (70 В): 0.5 Вт, 1 Вт, 2 Вт, 4 Вт, 8 Вт, 16 Вт;
байпас 8 Ом
- Размеры (ДхГ): 330 мм x 60 мм
- Вес: 5.5 кг/пара
- Необходимо приобрести монтажный брacket и пластиковый короб
- Сертификация: UL1480, UL2043, NFPA-70, NFPA-90A

СТ8



- Отражающая поверхность: 532.3 кв. см планарная (соответствует стандартной 8" (203 мм) акустике)
- Драйвер: 0.37 кг магнит с 1.02" (26 мм) катушкой
- Частота: 80 Гц - 15 кГц ± 4 дБ
- Мощность: 20 Вт RMS (соответствует EIA стандарту RS-426-A)
- Чувствительность: 94 дБ (1Вт/1м)
- Максимальная мощность: 106 дБ на 1 м
- Сопротивление: 8 Ом номинально; 5.5 Ом минимально
- Трансформатор (70 В): 0.5 Вт, 1 Вт, 2 Вт, 4 Вт, 8 Вт, 16 Вт;
байпас 8 Ом
- Размеры (ДхГ): 330 мм x 60 мм
- Вес: 5.5 кг/пара
- Необходимо приобрести монтажный брacket и пластиковый короб
- Сертификация: UL1480, UL2043, NFPA-70, NFPA-90A

NacSound for Sonance

NACSound – известный итальянский производитель керамических корпусов акустических систем. Выполненные в ручную из эмалированной керамики АС данной серии, гармонично сочетая в себе уникальный дизайн и превосходное звучание, подчеркнут изысканность и неповторимость вашего интерьера, создав неподражаемую атмосферу окружающего пространства.

Возможные варианты цвета:

Zemi /Omni: Черный, матовый белый, матовый оранжевый, платиновый, графитовый, медный, золотой, синее золото, спиральная платина)

Дополнительно для Omni: Терракотта, зебра

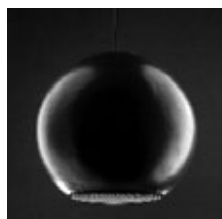
Каука: Матовый алюминий

Omni



- Твитер: 1.1" (28 мм) шелковый
- Вуфер: 5.7" (145 мм) алюминиевый
- Сопротивление: 8 Ом
- Мощность: 70 Вт
- Чувствительность: 86 дБ
- Вес: 5.6 кг/шт.
- Высота: 860 мм
- Диаметр: 7.1" (180 мм)

Zemi



- Твитер: 1.1" (28 мм) шелковый
- Вуфер: 5.7" (145 мм) алюминиевый
- Сопротивление: 8 Ом
- Мощность: 70 Вт
- Чувствительность: 86 дБ
- Вес: 4.7 кг/шт.
- Диаметр: 10.2" (260 мм)

Каука



- Твитер: два 1.1" (28 мм) шелковых
- Вуфер: два 5.7" (145 мм) алюминиевых
- Сопротивление: 8 Ом
- Мощность: 60 + 60 Вт
- Чувствительность: 86 дБ
- Вес: 5.6 кг/шт.
- Высота: 760 мм
- Диаметр: 6.8" (173 мм)

Встраиваемые сабвуферы

BPS1 Subwoofer

Законченная система сабвуфера BPS1 Bandpass Subwoofer состоит из: блока сабвуфера BPS1, усилителя мощности Sonamp A150, bandpass коннектора из Архитектурной серии или серии Visual Performance и соответствующей защитной сетки из Архитектурной серии (см. раздел Аксессуары. Защитные сетки для Архитектурной серии) или серии Visual Performance (см. Прайс Лист). Для Архитектурной серии необходим еще монтажный брacket из этой же серии (см. раздел Аксессуары. Монтажные брacketы для Архитектурной серии). Все указанные компоненты поставляются отдельно.



- Максимальная постоянная мощность RMS: 90 Вт
- Выходная мощность: 150 Вт
- Отношение сигнал/шум: - 95 дБ
- Уровень сигнала для автоматического включения: 10 мВ
- Частота кроссовера (переключатель bypass выкл): 35 Гц - 150 Гц (регулируется), 12 дБ на октаву
- Частота кроссовера (переключатель bypass вкл): 150 Гц (фиксир.), 12 дБ на октаву
- Фильтры высоких частот входа для усиленного сигнала: - 3 дБ при 200 Гц, 6 дБ на октаву
- Фильтры высоких частот для линейного входа: - 3 дБ при 150 Гц, 6 дБ на октаву
- Регулировки: частота кроссовера, уровень выходного сигнала, переключение фазы и bypass
- Потребляемая мощность: 13 Вт без нагрузки, 160 Вт при макс. мощности
- Размеры корпуса (ШхВхГ): 229 мм x 279 мм x 1283 мм
- Минимальная площадь монтажа: 232 мм x 279 мм x 1352 мм
- Вес: 20.9 кг/шт.

SAW Woofer

Сабвуфер SAW заключает в себе 2 конусных вуфера диаметром 8", расположенных за отражающей диафрагмой. Он используется вместе с усилителем Sonamp® A800 (продается отдельно).



- Вуфер: два 323 кв. см. планарных, каждый вуфер управляется 1" (25 мм) катушкой
- Частотный диапазон: 35 Гц – 150 Гц ± 3 дБ
- Сопротивление: 8 Ом номинально
- Мощность: 150 Вт RMS
- Чувствительность: 90 дБ (1Вт/1 м)
- Рассеивание: 180° полусферическое до 150 Гц
- Защита от перегрузок: 1 независимый самовосстанавливающийся гелевый предохранитель
- Окрашиваемая поверхность
- Размеры (ШхВхГ): 406 мм x 610 мм x 98 мм
- Вес: 7.7 кг/шт.

Встраиваемые сабвуферы серии Cinema продаются либо комплектом из двух сабвуферов с двумя акустическими коробами и одним соответствующим усилителем серии Cinema, либо по-отдельности. В комплексе с АС идет белая окрашиваемая сетка из перфорированной стали, которая крепится при помощи магнитов. Для монтажа сабвуферов необходимо приобрести акустический короб (см. в разделе Аксессуары. Акустические короба).

Cinema Sub 10-250



- 10" (254 мм) ламинированный конический вуфер из углеродистого волокна на резиновом диффузоре
- Частотный диапазон: 30 Гц - 250 Гц ± 3 дБ
- Мощность: 250 Вт
- Сопротивление: 8 ом номинально
- Чувствительность: 88 дБ (2.83В/1м)
- Защитная сетка из перфорированной стали
- Размеры (ШхВхГ): 265 мм x 265 мм x 80.2 мм
- Размеры гриля: 332 мм x 332 мм x 4 мм
- Необходимое оборудование:
- акустический короб для Cinema SUB 10-250 (продаётся отдельно)
- усилитель для Cinema SUB 10-250 (продаётся отдельно)

Cinema Sub 12-500



- 12" (305 мм) ламинированный конический вуфер из углеродистого волокна на резиновом диффузоре
- Частотный диапазон: 25 Гц - 250 Гц ± 3 дБ
- Мощность: 500 Вт
- Сопротивление: 8 ом номинально
- Чувствительность: 90 дБ (2.83В/1м)
- Защитная сетка из перфорированной стали
- Размеры (ШхВхГ): 314 мм x 314 мм x 80.2 мм
- Размеры гриля: 381 мм x 381 мм x 4 мм
- Необходимое оборудование:
- акустический короб для Cinema SUB 12-500 (продаётся отдельно)
- усилитель для Cinema SUB 12-500 (продаётся отдельно)

Cinema Retro Sub 10-250

Отличие этого сабвуфера состоит в том, что для него не требуется отдельного акустического корпуса, т.к. он имеет собственный встроенный акустический объем. В комплекте идет белая окрашиваемая металлическая защитная сетка из перфорированной стали, которая крепится при помощи магнитов. Необходимое оборудование: Усилитель для Cinema Retro SUB 10-250 (продается отдельно).



- 10" (254 мм) ламинированный конический вуфер из углеродистого волокна на резиновом диффузоре
- Частотный диапазон: 30 Гц - 250 Гц ±3 дБ
- Мощность: 250 Вт
- Сопротивление: 8 ом номинально

- Чувствительность: 90 дБ (2.83В/1м)
- Размеры (ШхВхГ): 265 мм x 265 мм x 80.2 мм
- Посадочные размеры (ШхВ): 332 мм x 332 мм
- Вес: 6.0 кг/шт.

Сабвуферы серии Architectural

Используются вместе с усилителем Sonamp® A800 (продается отдельно). Для инсталляции вуферов с компонентами Архитектурной серии необходимо использовать монтажный бркет лицевой компонент - металлическую или тканевую защитную сетку. Все указанные компоненты продаются отдельно. Желательно также приобрести акустический короб (см. раздел Аксессуары)

X8W Woofer



- 8" (203 мм) конический вуфер из углеродного волокна на резиновом диффузоре
- Частотный диапазон: 35 Гц - 250 Гц
- Мощность: 150 Вт
- Регулировка: громкость, кроссовер и контроль фазы
- Размеры (ШхВ): 208 мм x 362 мм
- Вес: 5.9 кг/шт.

X8RW Woofer



- 8" (203 мм) конический вуфер из углеродного волокна на резиновом диффузоре
- Частотный диапазон: 35 Гц - 250 Гц
- Мощность: 150 Вт
- Регулировка: громкость, кроссовер и контроль фазы
- Размеры (Д): 251 мм
- Вес: 5.9 кг/шт.

X8SW Woofer



- 8" (203 мм) конический вуфер из углеродного волокна на резиновом диффузоре
- Частотный диапазон: 35 Гц - 250 Гц
- Мощность: 150 Вт
- Регулировка: громкость, кроссовер и контроль фазы
- Размеры (ШхВ): 251 мм x 251 мм
- Вес: 5.9 кг/шт.

Сабвуферы серии Original Series Large

Бывают двух различных геометрических форм — прямоугольной (встраиваются в стены) и круглой (встраиваются в потолок). Белая окрашиваемая защитная сетка идет в комплекте с АС. Акустика крепится при помощи монтажной системы RotoLocks. Используются вместе с усилителем Sonamp® A800 (продается отдельно).

P800D



- 8" (203 мм) конический вуфер из углеродного волокна на резиновом диффузоре
- Частотный диапазон: 35 Гц - 250 Гц
- Мощность: 150 Вт
- Чувствительность: 90 дБ (2.83В/1м)
- Частота разделения каналов: 150 Гц
- Защитная сетка из перфорированного алюминия
- Размеры (ШхВхГ): 251 мм x 405 мм x 99 мм
- Посадочные размеры (ШхВ): 216 мм x 368 мм
- Вес: 5.8 кг/шт.

Сабвуферы серии Visual Performance

Сабвуферы серии Visual Performance бывают трех различных геометрических форм — прямоугольной, круглой и квадратной. Сабвуферы Visual Performance используются вместе с усилителем Sonamp® A800 (продается отдельно). Белая окрашиваемая защитная сетка идет в комплекте и крепится при помощи магнитов к рамке АС. Сама АС крепится при помощи монтажной системы RoroLocks.

VP85W Woofer



- 8" (203 мм) конический вуфер из углеродного волокна на резиновом диффузоре
- Частотный диапазон: 35 Гц - 250 Гц ± 3 дБ
- Мощность: 5 Вт минимальная, 150 Вт максимальная
- Чувствительность: 90 дБ (2.83В/1м)
- Защитная сетка из перфорированной стали
- Размеры (ШхВхГ): 254 мм x 406 мм x 98 мм
- Посадочные размеры (ШхВ): 216 мм x 368 мм
- Вес: 5.8 кг/шт.

VP85RW Woofer



- 8" (203 мм) конический вуфер из углеродного волокна на резиновом диффузоре
- Частотный диапазон: 35 Гц - 250 Гц ± 3 дБ
- Мощность: 5 Вт минимальная, 150 Вт максимальная
- Чувствительность: 90 дБ (2.83В/1м)
- Защитная сетка из перфорированной стали
- Размеры (ДхГ): 295 мм x 98 мм
- Посадочные размеры (Д): 257 мм
- Вес: 5.8 кг/шт.

VP85SW Woofer



- 8" (203 мм) конический вуфер из углеродного волокна на резиновом диффузоре
- Частотный диапазон: 35 Гц - 250 Гц ± 3 дБ
- Мощность: 5 Вт минимальная, 150 Вт максимальная
- Чувствительность: 90 дБ (2.83В/1м)
- Защитная сетка из перфорированной стали
- Размеры (ШхВхГ): 299 мм x 299 мм x 98 мм
- Посадочные размеры (ШхВ): 260 мм x 260 мм
- Вес: 5.8 кг/шт.

A800DR



- 8" (203 мм) конический вуфер из углеродного волокна на резиновом диффузоре
- Частотный диапазон: 35 Гц - 250 Гц
- Мощность: 150 Вт
- Защитная сетка из перфорированного алюминия
- Размеры (ДхГ): 286 мм x 152 мм
- Посадочные размеры (Д): 257 мм
- Вес: 4.1 кг/шт.

A800D



- 8" (203 мм) конический вуфер из углеродного волокна на резиновом диффузоре
- Частотный диапазон: 35 Гц - 250 Гц
- Мощность: 150 Вт
- Защитная сетка из перфорированного алюминия
- Размеры (ШхВхГ): 251 мм x 405 мм x 99 мм
- Посадочные размеры (ШхВ): 216 мм x 368 мм
- Вес: 4.1 кг/шт.

Электроника Sonance

Усилители

Sonamp 1250MKII



Только на 110 В!
 Количество каналов: 12 (6 стерео пар)
 Мощность (RMS):
 - 50 Вт/канал x 12 при нагрузке 8 Ом
 - 75 Вт/канал x 12 при нагрузке 4 Ом
 Выходная мощность при подключении по мостовой схеме (RMS):
 100 Вт/канал x 6 при нагрузке 8 Ом
 Суммарное значение коэффициента нелинейных искажений:
 - 0.03% 20 Гц - 20 кГц при нагрузке 8 Ом, 50 Вт
 - 0.06% 20 Гц - 20 кГц при нагрузке 4 Ом, 75 Вт
 - 0.01% 1 кГц при нагрузке 8 Ом, 50 Вт
 - 0.01% 1 кГц при нагрузке 4 Ом, 75 Вт
 Отношение сигнал/шум: -100 дБ
 Входная чувствительность: 700 мВ при мощности - 50 Вт RMS при нагрузке 8 Ом
 Входное сопротивление: 20 кОм минимум
 Потребляемая мощность: 8 Вт в режиме ожидания
 - 1800 Вт максимум при нагрузке 4 Ом на полной громкости
 Предохранитель: 15 А, MDA-типа, 250 В
 Тепловыделение: 930 ВТУ/час (8 Ом, рок-музыка)
 - 1395 ВТУ/час (4 Ом, рок-музыка)
 Размеры (ШхВхГ): 425 мм x 241 мм x 420 мм
 Размеры для модели RMF (ШхВхГ): 483 мм x 222 мм x 420 мм
 Вес: 25.0 кг/шт.

Sonamp 1230



Количество каналов: 12 (6 стерео пар)
 Мощность (RMS):
 - 30 Вт/канал x 12 при нагрузке 8 Ом
 - 45 Вт/канал при нагрузке 4 Ом
 Выходная мощность при подключении по мостовой схеме (RMS):
 - 60 Вт/канал x 6 при нагрузке 8 Ом
 Суммарное значение коэффициента нелинейных искажений:
 - 0.03% 20 Гц-20 кГц при нагрузке 8 Ом, 30 Вт RMS
 - 0.1% 20 Гц-20 кГц при нагрузке 4 Ом, 45 Вт RMS
 Отношение сигнал/шум: -100 дБ
 Входная чувствительность: 700 мВ при мощности 30 Вт RMS при нагрузке 8 Ом
 Входное сопротивление: 20 кОм
 Потребляемая мощность:
 - 8 Вт в режиме ожидания
 - 1400 Вт максимум при нагрузке 4 Ом на полной громкости
 Предохранитель: 10 А
 Тепловыделение: 558 ВТУ/час (8 Ом, рок-музыка)
 - 837 ВТУ/час (4 Ом, рок-музыка)
 Напряжение питания: ~230В , 50/60 Гц
 Размеры (ШхВхГ): 425 мм x 146 мм x 420 мм
 Размеры для модели RMF (ШхВхГ): 483 мм x 133 мм x 420 мм
 Вес: 21.4 кг/шт.

Sonamp 875D MKII



Количество каналов: 8 (4 стерео пары)
 Мощность, RMS:
 - 65 Вт/канал x 8 при нагрузке 8 Ом
 - 120 Вт/канал x 8 при нагрузке 4 Ом
 Выходная мощность при подключении по мостовой схеме (RMS):
 - 250 Вт/канал x 4 при нагрузке 8 Ом
 Суммарное значение коэффициента нелинейных искажений:
 - 0.10% 1 кГц при 8 Ом
 - 0.25% 1 кГц при 4 Ом
 Отношение сигнал/шум: -96 дБ
 Входная чувствительность: 1.0 В при мощности 65 Вт RMS при нагрузке 8 Ом
 Входное сопротивление: 10к Ом
 Макс. входное напряжение: 4.0 В пер. т. RMS
 - 3.0 В пер. т. RMS, ВВЕ вкл.
 Выходной Сопротивление: 100 Ом
 Потребляемая мощность: 1200 Вт (4 Ом, полная мощность)
 Предохранитель (230 В): 6.3 А
 Тепловыделение: 288 ВТУ/час (8 Ом, рок-музыка)
 - 553 ВТУ/час (4 Ом, рок-музыка)
 Напряжение питания: ~230В , 50/60 Гц
 Размеры (ШхВхГ): 419 мм x 98 мм x 438 мм
 Размеры для модели RMF (ШхВхГ): 483 мм x 98 мм x 438 мм
 Вес: 10.9 кг/шт.

Sonamp 2120 MKII



Количество каналов: 2 (1 стерео пара)
 Мощность (RMS):
 - 120 Вт/канал при нагрузке 8 Ом
 - 160 Вт/канал при нагрузке 4 Ом
 Пиковая мощность:
 - 163 Вт/канал при нагрузке 8 Ом
 - 242 Вт/канал при нагрузке 4 Ом
 Суммарное значение коэффициента нелинейных искажений:
 - 0.05% 20 Гц - 20 кГц при 8 Ом (120 Вт RMS)
 - 0.1% 20 Гц - 20 кГц при 4 Ом (160 Вт RMS)
 Отношение сигнал/шум: -100 дБ
 Входная чувствительность: 1.1 В при 8 Ом (120 Вт RMS)
 - 1.0 В при 8 Ом (100 Вт RMS)
 Входное сопротивление: 47 кОм минимум
 Потребляемая мощность:
 - 750 Вт при нагрузке 4 Ом на полной громкости
 - 6 Вт в режиме ожидания
 Предохранитель: 10А
 Тепловыделение: 372 ВТУ/час при 8 Ом (рок-музыка)
 - 496 ВТУ/час при 4 Ом (рок-музыка)
 Размеры (ШхВхГ): 425 мм x 143 мм x 321 мм
 Размеры для модели RMF (ШхВхГ): 483 мм x 133 мм x 321 мм
 Вес: 11.8 кг/шт.

Sonamp 275x3 SE



Количество каналов: 2 x 3 (3 стерео пары)
 Мощность (RMS):
 - 75 Вт/канал x 2 при нагрузке 8 Ом
 - 125 Вт/канал x 2 при нагрузке 4 Ом
 - 135 Вт/канал x 2 при нагрузке 2.7 Ом
 Суммарное значение коэффициента нелинейных искажений:
 - 0.05% 20 Гц - 20 кГц при нагрузке 8 Ом
 - 0.08% 20 Гц - 20 кГц при нагрузке 4 Ом
 - 0.15% при нагрузке 2.6 Ом
 Отношение сигнал/шум: -105 дБ
 Входная чувствительность: 700 мВ при 8 Ом (75 Вт RMS)
 ВВЕ обработка: +9 дБ, +6 дБ, Off
 Потребляемая мощность: 675 Вт (4 Ом, полная мощность)
 Предохранитель: 5 А
 Тепловыделение: 1330 ВТУ/час (полная мощность)
 Размеры (ШхВхГ): 425 мм x 98 мм x 387 мм
 Размеры для модели RMF (ШхВхГ): 483 мм x 98 мм x 387 мм
 Вес: 10.9 кг/шт.

Sonamp 275



Количество каналов: 2 (1 стерео пара)
 Мощность (RMS):
 - 75 Вт/канал x 2 при нагрузке 8 Ом
 - 125 Вт/канал x 2 при нагрузке 4 Ом
 - 135 Вт/канал x 2 при нагрузке 2.7 Ом
 Выходная мощность при подключении по мостовой схеме (RMS):
 - 250 Вт/канал x 1 при нагрузке 8 Ом, 20 Гц- 20 кГц
 - 275 Вт/канал x 1 при нагрузке 8 Ом, 1 кГц
 Суммарное значение коэффициента нелинейных искажений:
 - 0.05% 20 Гц - 20 кГц при нагрузке 8 Ом
 - 0.18% 20 Гц - 20 кГц при нагрузке 4 Ом
 - 0.15% при нагрузке 2.7 Ом
 Отношение сигнал/шум: -105 дБ
 Входная чувствительность: 700 мВ при 8 Ом (75 Вт RMS)
 ВВЕ обработка: +9 дБ, +6 дБ, Off
 Потребляемая мощность: 675 Вт (4 Ом, полная мощность)
 Предохранитель: 5 А
 Тепловыделение: 1330 ВТУ/час (полная мощность)
 Размеры (ШхВхГ): 425 мм x 98 мм x 387 мм
 Размеры для модели RMF (ШхВхГ): 483 мм x 98 мм x 387 мм
 Вес: 10.9 кг/шт.

ASAP3D SE



Количество каналов: 2 (1 стерео пара)
Мощность, RMS:
- 25 Вт/канал x2 при нагрузке 8 Ом
- 50 Вт/канал x2 при нагрузке 4 Ом
Суммарное значение коэффициента нелинейных искажений:
- 0.1% (1 кГц при 8 Ом)
- 0.25% (1 кГц при 4 Ом)
Отношение сигнал/шум: -94 дБ
Входная чувствительность: 900 мВ
- 700 мВ при вкл. BBE (+3 дБ)
- 500 мВ при вкл. BBE (+6 дБ)
Входное сопротивление: 13 кОм
Напряжение питания: 2.3 В RMS, 1.3 В RMS при BBE вкл.
Потребляемая мощность: 250 Вт (4 Ом, полная нагрузка), 17 Вт без нагрузки
Тепловыделение: 28 Вт/час при 8 Ом, 55 Вт/час при 4 Ом
Размеры (ШхВхГ): 241 мм x 45 мм x 318 мм
Вес: 3.2 кг/шт.

ASAP1D



Количество каналов: 2 (1 стерео пара)
Мощность (стерео), RMS:
- 25 Вт на канал при 8 Ом,
- 35 Вт на канал при 4 Ом
Частотный диапазон: 20 Гц – 20 кГц +1/-3 дБ
Чувствительность: 485 мВ на 25 Вт вых. RMS
Входное сопротивление: 47 кОм
Макс. напряжение на входе: 2.3 В перем. тока RMS
Суммарное значение коэффициента нелинейных искажений: 0.1% при 8 Ом, 0.25% при 4 Ом
Отношение сигнал/шум: -95 дБ
Потребляемая мощность:
- 140 Вт максимум (4 Ом, полная мощность),
- 18 Вт в режиме ожидания
Тепловыделение:
- 43 ВТУ/час при 8 Ом (рок-музыка),
- 60 ВТУ/час при 4 Ом (рок-музыка)
Предохранитель: 1 А
Размеры (ШхВхГ): 321 мм x 77 мм x 118 мм
Вес: 3.2 кг/шт.

Sonamp A800



Количество каналов: 1
Мощность RMS: 150 Вт
Частотный диапазон: 31 Гц - 78 Гц +1/-3 дБ
Суммарное значение коэффициента нелинейных искажений: 0.5% 20 Гц – 300 Гц при 8 Ом
Входное сопротивление: 47 кОм
Отношение сигнал/шум: -95 дБ
Чувствительность: 45 мВ на 90 Вт RMS при 4 Ом
Сопротивление: 20 кОм
Потребляемая мощность:
- 160 Вт максимум (4 Ом, полная нагрузка),
- 13 Вт без нагрузки
Тепловыделение:
- 98 Вт/час при 8 Ом,
- 140 Вт/час при 4 Ом
Предохранитель: 4 А
Размеры (ШхВхГ): 425 мм x 102 мм x 343 мм
Размеры для модели RMF (ШхВхГ): 483 мм x 102 мм x 343 мм
Вес: 9.1 кг/шт.

Sonamp A150



Количество каналов: 1
Частотный диапазон: 31 Гц - 150 Гц (регулируется до 40 Гц)
Мощность RMS: 150 Вт
Отношение сигнал/шум: -95 дБ
Входная чувствительность (стерео входы): 25 мВ на 90 Вт RMS при 4 Ом (регулировка звука до макс.)
Входная чувствительность (LFE, моно вход): 600 мВ на 90 Вт RMS при 4 Ом (режим bypass)
Сопротивление: 20 кОм
Фильтры высоких частот входа для усиленного сигнала: - 3 дБ при 200 Гц, 6 дБ на октаву
Фильтры высоких частот для линейного входа: - 3 дБ при 150 Гц, 6 дБ на октаву
Потребляемая мощность:
- 160 Вт максимум (4 Ом, полная нагрузка),
- 13 Вт без нагрузки (сигнал отсутствует)
АС предохранитель (для модели 230 В): 2 А
Тепловыделение:
- 98 Вт/час при 8 Ом,
- 140 Вт/час при 4 Ом
Размеры (ШхВхГ): 425 мм x 102 мм x 343 мм
Размеры для модели RMF (ШхВхГ): 483 мм x 102 мм x 343 мм
Вес: 9.1 кг/шт.

Cinema Sub 10-250D



Предохранитель от перегрузок по току: 6.3 А, 250 В
Потребляемая мощность: 500 Вт при 4 Ом и полной мощности
Тепловыделение:
- 1330 ВТУ/час (8 Ом - музыка, полная мощность)
- 1330 ВТУ/час (4 Ом - музыка, полная мощность)
Отношение сигнал/шум: -95 дБ
Входное сопротивление: 600 Ом
Выходное сопротивление: 600 Ом
Чувствительность: 7.0 мВ - линейный вход, 3.5 мВ - стерео вход
Низкочастотный кроссовер:
- (BYPASS выключен): 50 Гц ~ 150 Гц (регулир.), 12 дБ на октаву
- (BYPASS включен): 250 Гц (фиксир.), 12 дБ на октаву
Фильтры высоких частот входа для усиленного сигнала: -3 дБ при 150 Гц, 6 дБ на октаву
Фильтры высоких частот для линейного входа: -3 дБ при 150 Гц, 6 дБ на октаву
Регулировки: частота, выходная мощность, фаза, Bypass
Размеры (ШхВхГ): 425 мм x 98 мм x 343 мм
Размеры для модели RMF (ШхВхГ): 483 мм x 98 мм x 343 мм
Размер посадочного места: 2U
Сертификация: ETL, CE, C-Tick, FCC
Вес: 8.6 кг/шт.

Cinema Sub 12-500D



Предохранитель от перегрузок по току: 8, 250 В
Потребляемая мощность: 800 Вт при 4 Ом и полной мощности
Тепловыделение:
- 1330 ВТУ/час (8 Ом - музыка, полная мощность)
- 1330 ВТУ/час (4 Ом - музыка, полная мощность)
Отношение сигнал/шум: -95 дБ
Входное сопротивление: 600 Ом
Выходное сопротивление: 600 Ом
Чувствительность: 7.0 мВ - линейный вход, 3.5 мВ - стерео вход
Низкочастотный кроссовер:
- (BYPASS выключен): 50 Гц ~ 150 Гц (регулир.), 12 дБ на октаву
- (BYPASS включен): 250 Гц (фиксир.), 12 дБ на октаву
Фильтры высоких частот входа для усиленного сигнала: -3 дБ при 150 Гц, 6 дБ на октаву
Фильтры высоких частот для линейного входа: -3 дБ при 150 Гц, 6 дБ на октаву
Регулировки: частота, выходная мощность, фаза, Bypass
Размеры (ШхВхГ): 425 мм x 98 мм x 343 мм
Размеры для модели RMF (ШхВхГ): 483 мм x 98 мм x 343 мм
Размер посадочного места: 2U
Сертификация: ETL, CE, C-Tick, FCC
Вес: 8.6 кг/шт.

Cinema Sub Retro 10-250D



Предохранитель от перегрузок по току: 6.3 А, 250 В
 Потребляемая мощность: 500 Вт при 4 Ом и полной мощности
 Тепловыделение:
 - 1330 ВТУ/час (8 Ом - музыка, полная мощность)
 - 1330 ВТУ/час (4 Ом - музыка, полная мощность)
 Отношение сигнал/шум: -95 дБ
 Входное сопротивление: 600 Ом
 Выходное сопротивление: 600 Ом
 Чувствительность: 7.0 мВ - линейный вход, 3.5 мВ - стерео вход
 Низкочастотный кроссовер:
 - (BYPASS выключен): 50 Гц ~ 150 Гц (регулируем.), 12 дБ на октаву
 - (BYPASS включен): 250 Гц (фиксир.), 12 дБ на октаву
 Фильтры высоких частот входа для усиленного сигнала: -3 дБ при 150 Гц, 6 дБ на октаву
 Фильтры высоких частот для линейного входа: -3 дБ при 150 Гц, 6 дБ на октаву
 Регулировки: частота, выходная мощность, фаза, Bypass
 Размеры (ШхВхГ): 425 мм x 98 мм x 343 мм
 Размеры для модели RMF (ШхВхГ): 483 мм x 98 мм x 343 мм
 Размер посадочного места: 2U
 Сертификация: ETL, CE, C-Tick, FCC
 Вес: 8.6 кг/шт.

Crown CDI1000

Crown CDI2000

Crown CDI4000



Частотный диапазон: +0/-1 дБ
 Отношение сигнал/шум: 100 дБ
 Демпфирование (8 Ом): > 500
 Входной каскад: вход электронно сбалансирован и обеспечивает точность в 1% от резисторов
 Потребляемый переменный ток:
 - CDi 1000: 11.50 А,
 - CDi 2000: 11.93 А,
 - CDi 4000: 11.75 А
 Перекрестная наводка (при мощности ниже минимальной) 20 Гц - 1 кГц: > 70 дБ
 Входное сопротивление (номинальный): 20 кОм балансный, 10 кОм небалансный
 Сопротивление нагрузки:
 - Стерео: 2-8 Ом
 - Мостовой монофонический: 4-16 Ом
 Усиление напряжения:
 - CDi 1000: 30.5 дБ,
 - CDi 2000: 32.9 дБ,
 - CDi 4000: 34.2 дБ
 Чувствительность: 1.4 В
 Максимальный входной сигнал: +22 dBu типично
 Рабочая температура: от 0° С до 40° при 95% относительной влажности
 Линейное напряжение сети переменного тока, а также частотные установки (± 10%): 100 В, 120-240 В, 50/60 Гц
 Вентиляция: сквозной поток спереди назад
 Охлаждение: внутренний теплоотвод с принудительным охлаждением
 Эквалайзер: 12 предустановленных SONANCE настроек
 Размеры (ШхВхГ): EIA Standard 19 in x 8.9 cm x 31.1 cm
 Вес в упаковке: 10.0 кг

Системы мультитрум

SS6VC

6 пар регуляторов уровня звука
 Мощность: максимум 75 Вт/канал (RMS)
 12-позиционный регулятор
 Частотный диапазон: 20 Гц - 20 кГц ± 1дБ
 Сопротивление: 8 Ом на зону
 Полное ослабление: -42 дБ
 Пошаговое регулирование:
 7 верхних положений -3 дБ на шаг
 4 нижних положения -6 дБ на шаг
 первый шаг - включение/выключение
 Размеры (ШхВхГ): 429 мм x 45 мм x 260 мм
 Размеры для модели RMF (ШхВхГ): 483 мм x 45 мм x 260 мм
 Вес: 2.0 кг/шт.



SS4VC

4 пары регуляторов уровня звука
 Мощность: максимум 75 Вт/канал (RMS)
 12-позиционный регулятор
 Частотный диапазон: 20 Гц - 20 кГц ± 1дБ
 Сопротивление: 8 Ом на зону
 Полное ослабление: -42 дБ
 Пошаговое регулирование:
 7 верхних положений -3 дБ на шаг
 4 нижних положения -6 дБ на шаг
 первый шаг - включение/выключение
 Размеры (ШхВхГ): 429 мм x 45 мм x 260 мм
 Размеры для модели RMF (ШхВхГ): 483 мм x 45 мм x 260 мм
 Вес: 2.0 кг/шт.



SS6

Рабочая мощность:
 - 120 Вт/канал (без защиты)
 - 40 Вт/канал (с защитой)
 Имеет один стереовход и 6 стереовыходов
 При включении контура защиты активируются высококачественные резисторы, что сохраняет 5-омную нагрузку на усилитель
 Имеет отдельные контуры заземления для совместимости со всеми типами усилителей (даже шунтированными)
 Размеры (ШхВхГ): 286 мм x 51 мм x 178 мм
 Вес: 1.4 кг/шт.



SS4

Рабочая мощность:
 - 120 Вт/канал (без защиты)
 - 40 Вт/канал (с защитой)
 Имеет один стереовход и 4 стереовыхода
 При включении контура защиты активируются высококачественные резисторы, что сохраняет 5-омную нагрузку на усилитель
 Имеет отдельные контуры заземления для совместимости со всеми типами усилителей (даже шунтированными)
 Размеры (ШхВхГ): 286 мм x 51 мм x 178 мм
 Вес: 1.4 кг/шт.



AF8

Система соединяет до 8 пар 8-омных акустических систем. Имеет легко настраиваемые выходные контуры для согласования сопротивления и защиты усилителей и ресиверов от перегрузок.



Рабочая мощность: максимум 200 Вт/канал RMS
Пиковая мощность: до 350 Вт/канал
Частотный диапазон: 30 Гц - 20 кГц ± 1 дБ при номинальной мощности
Сопротивление АС: от 6 до 8 Ом
Входы и выходы рассчитаны на 15 А / 300 В
Размеры (ШхГхВ): 425 мм х 89 мм х 121 мм
Вес: 6.4 кг/шт.



SA2 ICC Compensation Circuit

Двухканальный активный эквалайзер создан для корректировки неправильной передачи звука акустической системой SA2 вследствие ее лицевой отделки и размещения. Уравнивает низкие и высокие частоты, максимально раскрывая звучание AC SA2, и корректирует пространственное размещение, усиливая стерео эффект. В комплекте идет панель для монтажа в стойку.

Входы: несбалансированные позолоченные разъемы типа RCA
Выходы: преобразованные; позолоченные разъемы типа RCA
Регулировки: компенсация низких и высоких частот, корректировка размещения, уровень выходного сигнала, компенсация полости
Размеры (ШхВхГ): 241 мм х 44 мм х 127 мм
Вес: 1.4 кг/шт.

Док-станции для Apple iPad и iPod

CM IW-2000



Обеспечивает возможность загрузки в iPad или iPad2 различных приложений, музыки и обновлений посредством Wi-Fi
Обеспечивает возможность местного управления с использованием Wi-Fi
Позволяет iPad быть частью домашней системы с безупречно элегантным внешним видом
Обеспечивает подзарядку iPad во время подключения
Размеры (ШхВхГ): 294.6 мм х 241.6 мм х 59.9 мм
Посадочные размеры (ШхВ): 273.1 мм х 219.7 мм
В комплект входят:
- Монтажный комплект с магнитной рамкой для установки CM2000
- Коннектор и плата подзарядки с разъемом RJ-45
- Внешняя накладка
- Источник питания

CM IW-100T



Обеспечивает возможность загрузки в iPod touch различных приложений, музыки и обновлений посредством Wi-Fi
Небалансный аудио сигнал передается через CAT5 (витую пару) на расстояние до 9 м от iPod до соединительного аудио модуля
Совместим с iPod touch 2-го и 3-го поколения
Обеспечивает подзарядку iPod touch во время подключения
Размеры (ШхВхГ): 106.9 мм х 146.3 мм х 60.3 мм
Посадочные размеры (ШхВ): 90 мм х 133 мм
В комплект входят:
- Монтажный комплект с магнитной рамкой для установки CM100T
- Коннектор и плата подзарядки с разъемом RJ-45
- Соединительный аудио модуль
- Источник питания

LaunchPort Base Station



Настольная алюминиевая док-станция для Apple iPad 2 позволяет установить Ваш iPad на столе или любой горизонтальной поверхности
Обеспечивает подзарядку iPad 2 при помощи специального индукционного магнита
Обеспечивает комфортное управление системой "Умный дом"

CM IW-200



Наличие Wi-Fi обеспечивает возможность загрузки в iPod touch различных приложений, музыки и обновлений
Передача небалансного аудио сигнала через CAT5 (витую пару) на расстояние до 9 м от iPod до соединительного аудио модуля
Совместим с iPod touch 4-го поколения
Наличие фронтальной камеры и "домашней" кнопки
Внешняя рамка обеспечивает полное сходство с встраиваемой док-станцией для iPad CM-2000
Аудио выход с регулятором громкости
Возможность дистанционного управления с расстояния до 60 м
Кнопка включения на верхней кромке рамки
Обеспечивает подзарядку iPod touch во время подключения
Размеры (ШхВхГ): 102.29 мм х 151.61 мм х 60.9 мм
Посадочные размеры (ШхВ): 86.87 мм х 135.64 мм
В комплектацию входят:
Монтажный комплект с магнитной рамкой для установки CM200
Коннектор и плата подзарядки с разъемом RJ-45 и 2-pin коннектором Phoenix
Соединительный аудио модуль и внешняя рамка
Источник питания
Видео инструкция

LaunchPort

LaunchPort Power Shuttle



Кейс разработан специально для Apple iPad 2, выпускается в двух цветовых вариантах - черном или белом.
Он обеспечивает надежное крепление iPad 2 и используется с обоими вариантами док-станций для iPad 2 - настольным или настольным.
На фронтальной поверхности кейса располагается встроенный динамик, который направляет звук на слушателя, улучшая таким образом звучание саунд-треков.
В кейс встроен мини-USB порт, обеспечивающий подзарядку iPad 2. Встроенные в кейс магниты позволяют установить iPad 2 на любую металлическую поверхность

LaunchPort Wall Station



Позволяет закрепить Ваш iPad 2 на стене
Надежно монтируется и позволяет заряжать iPad 2 без использования проводов при помощи специального индукционного магнита
Настенная станция превращает Вашу комнату в информационный центр, галерею, зал видео-конференций или все то, на что способен полет Вашей фантазии

iPort – встраиваемые в стену и настольные док-станции для iPod

Модуль подсоединения iPort играет роль стыковочной станции, позволяющей транслировать всю музыкальную коллекцию с вашего iPod'a по всему дому. iPod становится полноценным участником системы мультizonного распределения сигнала, либо локальной аудио системы.

IW-20



Подключение к соединительному модулю стандартным кабелем 5 категории (разъём RJ-45)
Небалансный аудио выход (до 9 м)
Возможность подключения линейного регулятора громкости (приобретается отдельно)
Обеспечивает подзарядку плеера во время соединения
Совместим с iPhone 3G, iPod Nano 4th Gen, iPod Classic 120 Gb iPod Touch 2nd Gen
Размеры (шхвхг): 121 мм x 163 мм x 89 мм
Посадочные размеры (ШхВ): 102 мм x 141 мм
В комплектацию входят:
- модуль iPort,
- соединительный модуль с небалансным аудио выходом,
- блок питания

IW-21



Обладает всеми возможностями iPort IW-20 плюс:
Обеспечивает возможность местного управления с использованием ИК-сигнала
Балансный аудио выход
Небалансный видео выход
Совместим с iPhone 3G, iPod Nano 4th Gen, iPod Classic 120 Gb iPod Touch 2nd Gen
Размеры (шхвхг): 121 мм x 163 мм x 89 мм
Посадочные размеры (ШхВ): 102 мм x 141 мм
В комплектацию входят:
- модуль iPort (с возможностью ИК-управления),
- соединительный модуль с небалансным аудио выходом,
- соединительный модуль с небалансным видео выходом,
- блок питания

IW-22



Обладает всеми возможностями iPort IW-21 плюс:
Балансный видео выход
Обеспечивает возможность удалённого управления с использованием двусторонней связи RS-232 (кабель в комплекте)
Совместим с iPhone 3G, iPod Nano 4th Gen, iPod Classic 120 Gb iPod Touch 2nd Gen
Размеры (ШхВхГ): 121 мм x 163 мм x 89 мм
Посадочные размеры (ШхВ): 102 мм x 141 мм
В комплектацию входят:
- модуль iPort (с возможностью ИК-управления, балансным аудио выходом и RS-232 управлением),
- соединительный модуль с балансным аудио выходом,
- соединительный модуль с небалансным видео выходом,
- кабель RS-232,
- блок питания

iPort IW Black Faceplate



Сменная лицевая панель черного цвета для встраиваемых в стену iPort IW первой и второй серии.

FS-21



Обеспечивает подзарядку плеера во время подсоединения
Обеспечивает возможность местного управления с использованием ИК-сигнала
Встроенный предварительный усилитель для управления громкостью
Балансный аудио выход (RCA кабель в комплекте)
Балансный видео выход (компонентный видео кабель в комплекте; композитный кабель и S-видео кабель приобретаются отдельно)
Регулировка громкости с iPod Совместим с iPhone 3G, iPod Nano 4th Gen, iPod Classic 120 Gb iPod Touch 2nd Gen
В комплектацию входят:
- модуль iPort (с черной лицевой панелью),
- аудио кабель типа RCA,
- компонентный видео кабель,
- блок питания

FS-22



Те же, что у FS21, плюс:
Встроенный COM-порт
Обеспечивает возможность удалённого управления с использованием двусторонней связи RS-232 (кабель в комплекте)
Совместим с iPhone 3G, iPod Nano 4th Gen, iPod Classic 120 Gb iPod Touch 2nd Gen
В комплектацию входят:
- модуль iPort (с черной лицевой панелью),
- аудио кабель типа RCA,
- компонентный видео кабель,
- кабель RS-232 (RJ11 to female DB9, 2 м),
- блок питания

FS-23



Те же, что у младших представителей, плюс:
Встроенный Ethernet jack (RJ-45)
Обеспечивает возможность удалённого управления с использованием двусторонней связи.
Совместим с iPhone 3G, iPod Nano 4th Gen, iPod Classic 120 Gb iPod Touch 2nd Gen
В комплектацию входят:
- модуль iPort (с черной лицевой панелью),
- пульт управления iPort SR-1
- аудио кабель (3,5 мм 3-х пиновый стерео на 2 RCA, 2м.)
- компонентный видео кабель (3,5 мм 4-х пиновый на 3 RCA, 2м.)
- 12 в. блок питания с различными штекерами
- Инструкция

iPort IW2 Series Balanced Audio Kit



Соединительный модуль с балансным аудио выходом для iPort IW-21 передает балансный аудио сигнал на расстояние до 500 футов (152 м) от iPort'a, облегчая работу системы на большом расстоянии. В комплекте идет плата для установки в iPort.

iPort IW2 Series Balanced Video Kit



Соединительный модуль с балансным видео выходом для iPort IW-21 передает балансный видео сигнал на расстояние до 250 футов (76 м) от iPort'a, облегчая работу системы на большом расстоянии. В комплекте идет плата для установки в iPort и накладка Decora.

iPort IW2 Series RS 232 Kit



Кабель RS-232 для iPort IW-21 обеспечивает управление iPod на больших расстояниях путем двустороннего обмена данными (необходим совместимый контроллер). В комплекте идет модуль RS-232 для подключения к iPort и кабель расширения RS-232 (RJ11 to female DB9, 2 м).

Примечание: Необходим Balanced Audio Upgrade Kit

iPort IW Main PCB Upgrade Kit для IW-2-5



Материнская плата для iPort IW-21 - IW-22. Может использоваться для апгрейда iPort IW-2 - IW-5: Заряжает все совместимые модели iPod/iPod touch, кроме 3-го поколения iPod
Аудио выход на выбор. Встроенный предварительный аудио усилитель позволяет регулировать громкость iPod'a с iPort'a через ИК пульт или iPod в обычном режиме управления
Компонентный или композитный/S-Video выход
Выборочный режим управления iPod (обычный или расширенный)
Плата разблокирует видео выход на iPhone 3G и iPod touch 2-го поколения
Возможность обновления прошивки через опциональный кабель Firmware Update cable

iPort FS2 Series Balanced Audio Kit



Соединительный модуль с балансным аудио выходом для iPort FS-21 и FS-22 передает балансный аудио сигнал на расстояние до 500 футов (152 м) от iPort'a, облегчая работу системы на большом расстоянии. В комплекте идет балансный аудио передатчик, балансный аудио приемник, регулируемый источник питания и 2 наклейки Decora.

iPort FS2 Series Balanced Video Kit



Соединительный модуль с балансным видео выходом для iPort FS-21 и FS-22 передает балансный видео сигнал на расстояние до 250 футов (76 м) от iPort'a, облегчая работу системы на большом расстоянии. В комплекте идет балансный видео передатчик, балансный видео приемник, регулируемый источник питания и 2 наклейки Decora.

Аудио автоматика

AL2 и AS2 автоматически переключаются между основным и второстепенным источником и позволяют подключить локальный источник, такой как ТВ или iPort к распределенной аудио системе. AL2 работает по линейному входу, а AS2 по акустическому. AL2/S и AS2/S выполняют те же функции переключения, что и AL2 или AS2, но в качестве подчиненных станций, управляемых источником постоянного тока от AL2 / AS2 или другим источником постоянного тока. AL2 (AS2) автоматически переключается между двумя акустическими стерео источниками: основным, подключенным к входному разъему Input A, и удаленным источником, подключенным к входному разъему Input B. Когда AL2 (AS2) получает сигнал из Input B, сигнал удаленного источника автоматически переключается через выходные разъемы. Когда сигнал удаленного источника не поступает в Input B, AL2 (AS2) с небольшой временной задержкой автоматически переключает выходы обратно на основной источник, подсоединенный к Input A. Светодиоды показывают активный вход. Время переключения AL2 (AS2) между входом A и входом B устанавливается пользователем. Чувствительность распознавания сигнала/переключения цепи также регулируется в зависимости от аудио источника. Монтажные отверстия позволяют монтировать селектор на стену. В комплект входит источник питания 12 В.

AL2 Automatic Line Level Source Selector



Аудио вход: 2 позолоченных стерео разъема типа RCA
Аудио выход: 1 позолоченный стерео разъем типа RCA
Управляющий выход: 1 съемный разъем RIA
Разъем для источника питания: 1 x вход; 1 x выход
Регулировки: чувствительность триггера, задержка времени переключения
Индикация: светодиод активации входа A; светодиод активации входа B
Потребляемая мощность: 90 мА ±5% @ 12 VDC
Размеры (ШxВxГ): 102 мм x 51 мм x 76 мм

AS2 Automatic Speaker Level Source Selector



Аудио вход: 2 съемных разъема типа RIA
Аудио выход: 1 съемный разъем типа RIA
Управляющий выход: 1 съемный разъем типа RIA
Разъем для источника питания: 1 x вход; 1 x выход
Регулировки: чувствительность триггера, задержка времени переключения
Индикация: светодиод активации входа A; светодиод активации входа B
Потребляемая мощность: 120 мА ±5% @ 12 VDC
Размеры (ШxВxГ): 102 мм x 51 мм x 76 мм

AL2/S Automatic Line Level Source Selector



Аудио вход: 2 позолоченных стерео разъема типа RCA
Аудио выход: 1 позолоченный стерео разъем типа RCA
Управляющий вход: 1 съемный разъем типа RIA
Потребляемая мощность: 40 мА ±5% при 12 VDC
Размеры (ШxВxГ): 102 мм x 51 мм x 76 мм

AS2/S Automatic Speaker Level Source Selector



Аудио вход: 2 съемных разъема типа RIA
Аудио выход: 1 съемный разъем типа RIA
Управляющий вход: 1 съемный разъем типа RIA
Потребляемая мощность: 75 мА ±5% при 12 VDC
Размеры (ШxВxГ): 102 мм x 51 мм x 76 мм

ИК-оборудование

CB1

Однозонный соединительный блок CB1 идеален для создания простых и быстрых решений. CB1 легок в установке и имеет разъемы для приемника, эмиттера и источника питания



Входы: один 4-клеммный терминал, один 3.5 мм стерео разъем ИК-приемника
Выходы: 4 параллельных эмиттерных порта (3.5мм разъемы)
Напряжение питания: 12 В DC
Примечание: источник питания не требуется, если CB1 используется в качестве эмиттерного расширителя (повторителя)
Коаксиальный разъем питания 2.1 мм
Размеры (ШхВхГ): 60 мм x 19 мм x 76 мм
Вес: 0.13 кг/шт.

FSMR1



Ширина полосы ИК-приёмника: от 30 до 110 кГц
Радиус приема 4.5 - 7.5 м трёхжильное незранированное соединение
Максимальная длина передачи: 305 м при сечении кабеля 0.75 см²
Максимальный выходной ток: 100 мА
Максимальное число непосредственно управляемых IR эмиттеров: 4
Напряжение питания: 12В DC при 10 мА
Длина провода: 2.1 м
Размеры (ШхВхГ): 11.2 мм x 8.5 мм x 55 мм
Вес: 0.07 кг/штука

MR1



Красный светодиод для индикации приема и самодиагностики
Угол оптимального приема: 55 градусов
Ширина полосы ИК-приемника: 30 - 100 кГц
Максимальная длина кабеля: 1.5 км при сечении кабеля 0.75 см²
Радиус приема: > 9 м
Максимальный выходной ток: 100 мА
Напряжение питания: 12 В DC при 10мА
Длина провода: 2.1 м
Размеры (ШхВхГ): 62 мм x 1 мм x 8 мм
Вес: 0.07 кг/штука

SMR1P



Латунная наружная часть
3.5 мм стерео мини-джек на тыльной стороне
Угол оптимального приема: 55 градусов
Ширина полосы ИК-приемника: 30 - 100 кГц
Максимальная длина кабеля: 1.5 км при сечении кабеля 0.75 см²
Радиус приема: > 9 м
Максимальный выходной ток: 100 мА
Напряжение питания: 12 В DC при 10мА
Длина провода: 2.1 м
Размеры (ДхГ): 13 мм x 60 мм
Вес: 0.06 кг/шт.

SMR1



Латунная наружная часть
3-жильный разъем на тыльной стороне
Угол оптимального приема: 55 градусов
Ширина полосы ИК-приемника: 30 - 100 кГц
Максимальная длина кабеля: 1.5 км при сечении кабеля 0.75 см²
Радиус приема: > 9 м
Максимальный выходной ток: 100 мА
Напряжение питания: 12 В DC при 10мА
Длина провода: 2.1 м
Размеры (ДхГ): 13 мм x 60 мм
Вес: 0.06 кг/шт.

WMR1



Угол оптимального приема: 45 градусов
Ширина полосы ИК-приемника: 30 - 100 кГц
Максимальное количество ИК-эмиттеров: 4 последовательно соединенных
Радиус приема: >7,5 м
Максимальный выходной ток: 100 мА
Напряжение питания: 12 В DC при 10 мА
Размеры (ШхВхГ): 43 мм x 104 мм x 25 мм
Вес: 0.11 кг/шт.

CR1



Имеется красный светодиод для сигнализации корректного подключения и индикации активности
Угол оптимального приема: 45 градусов
ИК-соединение: 2 м кабель с 3.5 мм стерео разъемом, напрямую подсоединяется к блокам OptiLinQ.
У последних необходимо наличие входов "IR RCVR" или "AUX".
Максимальный выходной ток: 100 мА
Максимальное число ИК-эмиттеров: 4 последовательно соединенных эмиттера (при использовании блоков OptiLinQ)
Напряжение питания: 12 В DC при 10мА
Размеры (ШхВхГ): 95 мм x 29 мм x 79 мм
Вес: 0.3 кг/штука

E1



Разъем: 3.5 мм джек
Длина провода: 18 см до разъема, 8 см до эмиттера
Вес: 0.034 кг/шт.

E2



Разъем: 3.5 мм джек
Длина провода: 18 см до разъема, 8 см до эмиттеров
Вес: 0.034 кг/шт.

VE1



Разъем: 3.5 мм джек
Длина провода: 18 см до разъема, 8 см до эмиттера
Вес: 0.034 кг/шт.

VE2



Разъем: 3.5 мм джек
Длина провода: 18 см до разъема, 8 см до эмиттера
Вес: 0.34 кг/шт.

Регуляторы громкости

VC60R - 12-ти шаговый регулятор громкости. Может использоваться также для балансировки выходов усилителя. Работая по схеме умножения импеданса, этот автотрансформаторный регулятор позволяет контролировать 1 пару колонок мощностью до 60 Вт/канал. Монтируется в стандартную одноганговую коробку.

VC60R



Полное ослабление: -42 дБ
Пошаговое регулирование:
последние 7 положений -3 дБ на шаг
первые 4 положения -6 дБ на шаг
первый шаг - включение/выключение
Сопротивление АС: 8 Ом
Разъемы: 20-14 зажимов «под винт» для проводов AWG-стандарта
Частотный диапазон: 20 Гц – 20 кГц ± 1 дБ
Рабочая мощность: 60 Вт (RMS)/канал максимально
Размеры (ШхВхГ): 41 мм x 102 мм x 76 мм
Вес: 0.9 кг/шт.

Аксессуары Sonance

Акустические корпуса

Акустические корпуса от Sonance обеспечат ваши встраиваемые в стены и потолок колонки оптимальным звуковым объемом и позволят увеличить передаваемую мощность.



Large Rectangle Acoustic Enclosure

Акустический корпус для всех прямоугольных 8" АС, встраиваемых в стену – Architectural Rectangle 8", Visual Performance Rectangle 8", Original Series Rectangle 8".

Внутренний объем: 1.4 кубических фута
Размеры (ШхВхГ): 356 мм x 1524 мм x 89 мм
Размеры отверстия (ШхВ): 219 мм x 371 мм



Large Round Acoustic Enclosure

Акустический корпус подходит для всех круглых 8" АС, встраиваемых в потолок - Architectural Round 8", Visual Performance Round 8", Original Series Round 8".

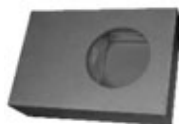
Внутренний объем: 1.0 кубический фут
Размеры (ШхВхГ): 356 мм x 686 мм x 86 мм
Диаметр отверстия: 260 мм



Original Medium Rectangle Acoustic Enclosure

Акустический корпус для всех прямоугольных 6" АС, встраиваемых в стену - Architectural Rectangle 6", Visual Performance Rectangle 6", Original Medium Rectangle, Cinema Select Series и Contractor.

Внутренний объем: 0.62 кубических фута
Размеры (ШхВхГ): 356 мм x 914 мм x 89 мм
Размеры отверстия (ШхВ): 179 мм x 276 мм



Original Medium Round Acoustic Enclosure

Акустический корпус подходит для всех прямоугольных встраиваемых в потолок 6" сериям Architectural Round 6", Visual Performance Round 6", Original Medium Round и Contractor.

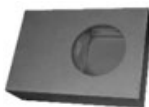
Внутренний объем: 0.62 кубических фута
Размеры (ШхВхГ): 356 мм x 521 мм x 133 мм
Диаметр отверстия: 213 мм



Original Small Rectangle Acoustic Enclosure

Акустический корпус для всех встраиваемых в стену 4" прямоугольных систем - Architectural Rectangle 4", Visual Performance Rectangle 4" и Original Small Rectangle.

Внутренний объем: 0.56 кубических фута
Размеры (ШхВхГ): 356 мм x 368 мм x 89 мм
Размеры отверстия (ШхВ): 118 мм x 203 мм



Original Small Round Acoustic Enclosure

Акустический корпус для любых круглых 6" колонок, подходит к сериям Architectural Round 4", Visual Performance Round 4" и Original Small Round.

Внутренний объем: 0.56 кубических фута
Размеры (ШхВхГ): 356 мм x 318 мм x 101 мм
Диаметр отверстия: 152 мм



Cinema Sub 10-250 Acoustic Enclosure

Акустический корпус для сабвуферов Cinema Sub 10-250.

Внутренний объем: 0.80 кубических футов (22.6 литров)
Материал: МДФ
Размеры (ШхВхГ): 362 мм x 1200 мм x 87 мм
Монтажная глубина: 85.7 мм
Ширина монтажного брэкета: 409.5 мм
Оборудование: встроенная монтажная система L-брэкет



Cinema Sub 12-500 Acoustic

Акустический корпус для сабвуферов Cinema Sub 12-500.

Внутренний объем: 1.20 кубических фута (34.3 литра)
Материал: МДФ
Размеры (ШхВхГ): 362 мм x 1800 мм x 87 мм
Монтажная глубина: 85.7 мм
Ширина монтажного брэкета: 409.5 мм
Оборудование: встроенная монтажная система L-брэкет



Ellipse Acoustic Enclosure

Акустический корпус для Ellipse 2.0 LCR, Ellipse 1.0 LCR и Ellipse Surround.

Внутренний объем: 0.54 кубических фута
Размеры (ШхВхГ): 356 мм x 387 мм x 152 мм
Размер отверстия: 229 мм x 353 мм (эллипс)



Sonafill In-Wall / Sonafill In-Ceiling

Максимально снижает ненужный звук в смежной комнате. Значительно улучшает звучание средних басов. Самоклеющиеся демпфирующие панели. В систему входит: 4 панели и 2 подушки. Размеры акустических подушек:
In Wall - 305 мм x 305 мм x 152 мм
In Ceiling: 406 мм x 406 мм x 304 мм

Полипропиленовые корпуса, армированные стекловолокном. Рекомендованы к использованию при реконструкции объектов. Крепятся на тыл акустической системы при помощи саморезов и монтируются вместе с акустикой.



Large Rectangle Retro Enclosure

Армированный стекловолокном полипропиленовый акустический корпус подходит для всех прямоугольных акустических систем серий Visual Performance Large Rectangle, Original Series Large Rectangle.



Large Round Retro Enclosure

Армированный стекловолокном полипропиленовый акустический корпус подходит для всех круглых и квадратных акустических систем серий Visual Performance Large Round & Square, Original Series Large Round.

Medium Rectangle Retro Enclosure



Армированный стекловолокном полипропиленовый акустический короб подходит для всех прямоугольных акустических систем серий Visual Performance Medium Rectangle (кроме ThinLine), Original Series Medium Rectangle (кроме Extreme).

Small Rectangle Retro Enclosure



Армированный стекловолокном полипропиленовый акустический короб подходит для всех прямоугольных акустических систем серий Visual Performance Small Rectangle, Original Series Small Rectangle.

Small Square Retro Enclosure



Армированный стекловолокном полипропиленовый акустический короб подходит для всех квадратных акустических систем серий Visual Performance Small Square, Original Series Small Square.

Medium Round & Square Retro Enclosure



Армированный стекловолокном полипропиленовый акустический короб подходит для всех круглых и квадратных акустических систем серий Visual Performance Medium Round & Square (кроме ThinLine), Original Series Medium Round & Square (кроме Extreme & ThinLine).

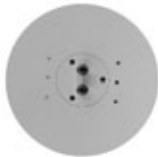
Small Round Retro Enclosure



Армированный стекловолокном полипропиленовый акустический короб подходит для всех круглых акустических систем серий Visual Performance Small Round, Original Series Small Round.

Монтажные панели

Монтажные панели для акустических систем серии Surface Mount.



SM55 Mounting Plate

Монтажная панель для AC серии Surface Mount SM55.



SM55SST Mounting Plate

Монтажная панель для AC серии Surface Mount SM55 SST.

Монтажные панели для акустических систем серии Invisible.

Специальные монтажные панели многоразового использования. Монтируются на ранних стадиях строительства для резервирования места под AC серии Invisible. В нужное время инсталлятор просто меняет панель на AC серии Invisible SA3/SAW или SA1.5.



SA3/SAW Space Saver

Размеры (ШxВxГ): 406 мм x 610 мм x 89 мм (SA3 Space Saver)
Вес: 3.6 кг/шт



SA1.5 Space Saver

Размеры (ШxВxГ): 305 мм x 406 мм x 89 мм (SA1.5 Space Saver)
Вес: 2.3 кг/шт.

Монтажные брэкеты для Архитектурной серии

Architectural Series Gypsum Panel Bracket

Брэкеты для гипсокартонных стен Architectural Series Gypsum Panel Bracket используются для инсталляции AC серии Sonance Architectural в стандартные гипсокартонные стены как при строительстве новых объектов, так и при реконструкции уже построенных. Все брэкеты для Sonance Architectural Series могут использоваться на объектах с расстоянием между балками до 20" (508 мм). Брэкеты существуют для всех трех размеров AC Architectural Series: больших (8"), средних (6"), малых (4"), для трех различных форм: прямоугольной, круглой и квадратной, для двух вариантов толщины гипсокартонных стен: 5/8" стен и 1/2".

B8, B8R, B8S Gypsum Panel Bracket



Размер брэкетов для 8" AC серии Sonance Architectural стандартный (ВxШ): 520.7 мм x 533.4 мм

B6, B6R, B6S Gypsum Panel Bracket



Размер брэкетов B6R для круглых 6" AC и брэкетов B6S для квадратных 6" AC серии Sonance Architectural (ВxШ): 368.3 мм x 558.8 мм.
Размер брэкетов B6 для прямоугольных 6" AC серии Sonance Architectural (ВxШ): 520.7 мм x 533.4 мм

B4, B4R, B4S Gypsum Panel Bracket



Размер брэкетов для 4" AC серии Sonance Architectural стандартный (ВxШ): 368.3 мм x 558.8 мм.

Architectural Series Universal Bracket

Универсальные брэкеты разработаны для установки AC серии Sonance Architectural® как при строительстве объекта, так и при его модернизации для гипсокартонных стен, кирпичных или бетонных. Брэкеты бывают трех размеров - для 4", 6" и 8" акустики, и трех различных форм – круглой, квадратной и прямоугольной. Система может состоять либо только из самого брэкета, либо из брэкета и пары регулируемых монтажных реек (продаются отдельно) для инсталляции в новые каркасные или гипсокартонные стены. Во время монтажа позиция универсального брэкета может регулироваться для более точного положения. После монтажа высота положения брэкета может также регулироваться для выравнивания монтажной поверхности так, чтобы AC Архитектурной серии могла быть инсталлирована заподлицо.

Universal Rectangle Bracket



Размер отверстия для прямоугольных брэкетов для AC Sonance серии Architectural:
 Для 4" акустики: 229 мм x 145 мм
 Для 6" акустики: 299 мм x 201 мм
 Для 8" акустики: нет

Universal Square Bracket



Размер отверстия для квадратных брэкетов для AC Sonance серии Architectural:
 Для 4" акустики: 168 мм x 168 мм
 Для 6" акустики: 235 мм x 235 мм
 Для 8" акустики: 284 мм x 284 мм

Universal Round Bracket



Размер отверстия для круглых брэкетов для AC Sonance серии Architectural:
 Для 4" акустики: 178 мм
 Для 6" акустики: 236 мм
 Для 8" акустики: 280 мм

Universal Bracket Stud Mount Rails



Позволяет инсталлировать универсальные брэкеты между балками.
 После установки универсальный брэклет регулируется относительно толщины стены или потолка от 1/32" (0.8 мм) до 1.5" (38 мм) с шагом 2 мм.

Защитные сетки для Архитектурной серии

В зависимости от формы и размеров AC доступны несколько вариантов дизайна защитной окрашиваемой сетки белого цвета.

Architectural Series Rectangle Grilles



A8M, A6M, A4M Grille – Металлическая защитная сетка

A8M - для серии Architectural Rectangle 8" (Z8 и X8).
 A6M - для серии Architectural Rectangle 6" (Z6 и X6).
 A4M - для серии Architectural Rectangle 4" (Z4 и X4).



A8MT, A6MT, A4MT Grille – Металлическая защитная сетка с каймой 5 мм

A8MT - для серии Architectural Rectangle 8" (Z8 и X8).
 A6MT - для серии Architectural Rectangle 6" (Z6 и X6).
 A4MT - для серии Architectural Rectangle 4" (Z4 и X4).

Architectural Series Round Grilles



A8RM, A6RM, A4RM Grille – Металлическая защитная сетка

A8RM - для серии Architectural Round 8" (Z8R и X8R).
 A6RM - для серии Architectural Round 6" (Z6R и X6R).
 A4RM - для серии Architectural Round 4" (Z4R и X4R).



A8RMT, A6RMT, A4RMT Grille – Металлическая защитная сетка с каймой 5 мм

A8RMT - для серии Architectural Round 8" (Z8R и X8R).
 A6RMT - для серии Architectural Round 6" (Z6R и X6R).
 A4RMT - для серии Architectural Round 4" (Z4R и X4R).



A6RC, A4RC Grille – Тканевая защитная сетка

A6RC - для серии Architectural Round 6" (Z6R и X6R).
 A4RC - для серии Architectural Round 4" (Z4R и X4R).

Architectural Series Square Grille



A8SM, A6SM, A4SM Grille – Металлическая защитная сетка

A8SM - для серии Architectural Square 8" (Z8S и X8S).
 A6SM - для серии Architectural Square 6" (Z6S и X6S).
 A4SM - для серии Architectural Square 4" (Z4S и X4S).



A8SMT, A6SMT, A4SMT Grille – Металлическая защитная сетка с каймой 5 мм

A8SMT - для серии Architectural Square 8" (Z8S и X8S).
 A6SMT - для серии Architectural Square 6" (Z6S и X6S).
 A4SMT - для серии Architectural Square 4" (Z4S и X4S).



A6SC, A4SC Grille

A6SC - Тканевая защитная сетка для серии Architectural Square 6" (Z6S и X6S).
 A4SC - Тканевая защитная сетка для серии Architectural Square 4" (Z4S и X4S).

Коннекторы для сабвуфера BPS1

Bandpass коннекторы являются частью системы BPS-1 Subwoofer System. Для законченной системы необходим монтажный брacket круглый или квадратный размером 4", 6" или 8", и в завершение лицевой отделки защитная сетка соответствующей формы и размера.

ВРСxR круглые Bandpass коннекторы из серии Architectural



BPC4R Bandpass Connector
BPC6R Bandpass Connector
BPC8R Bandpass Connector

ВРСxS квадратные Bandpass коннекторы из серии Architectural



BPC4S Bandpass Connector
BPC6S Bandpass Connector
BPC8S Bandpass Connector

VPxR ВРС круглые Bandpass коннекторы из серии Visual Performance



VP4R BPC
VP6R BPC

VPxS ВРС квадратные Bandpass коннекторы из серии Visual Performance



VP4S BPC
VP6S BP

Крепеж для монтажа сателлитов серии Landscape 70 В



Landscape 9" Ground Stake

Стержень для монтажа сателлита Landscape LS47SAT
Длина: 228.00 мм



Landscape 19" Ground Stake

Стержень для монтажа сателлита Landscape LS67SAT
Длина: 482.00 мм



Landscape 2.8" Round Mounting Plate

Круглая монтажная платформа для сателлитов Landscape Series 70 В – LS47SAT и LS67SAT
Диаметр: 73 мм



Landscape Tree Mount

Комплект для монтажа сателлитов Landscape Series 70 В – LS47SAT и LS67SAT