

## Контрольные панели

### VISTA-5P

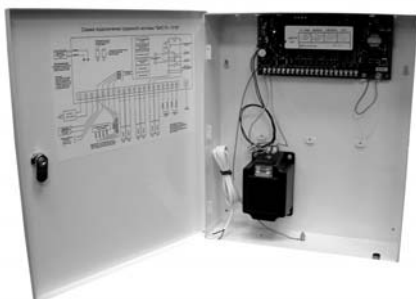
Контрольная панель на 8 зон без возможности расширения



- ◆ 8 встроенных проводных зон, без возможности расширения
- ◆ 1 пожарная зона с поддержкой до 16 двухпроводных пожарных извещателей
- ◆ Программирование и управление системой с клавиатуры 6128
- ◆ До 48 кодов пользователей с различными уровнями полномочий
- ◆ Контроль целостности линии внешней сирены
- ◆ Два триггерных выхода на 8-штырьковом разъеме
- ◆ Контроль напряжения в телефонной линии

### VISTA-10LSE / VISTA-101 (МЗЭПО)

Контрольная панель на 6 зон с возможностью расширения до 14 проводных и до 30 беспроводных зон



Наиболее экономичная, надежная и несложная панель управления охранно-пожарной системой, пригодная для установки как в жилых помещениях, так и на небольших и средних коммерческих объектах (офисах и складах).

- ◆ 6 встроенных проводных зон
- ◆ Расширение на 8 проводных зон с использованием устройств 4219 или 4229 серии
- ◆ Расширение на 8, 16, 30 беспроводных зон с использованием устройств беспроводной серии 5800
- ◆ Максимальное количество проводных зон – 14, беспроводных – 30, но в сумме – не более 36
- ◆ Поддержка 1 релейного модуля 4204 (до 4 реле)
- ◆ Допускается использование до 4-х пультов управления 6128 и 6139
- ◆ До 4 кодов пользователя + 1 мастеркод
- ◆ Встроенный модем для отправки сообщений на пульт центрального наблюдения

### VISTA-121 (МЗЭПО)

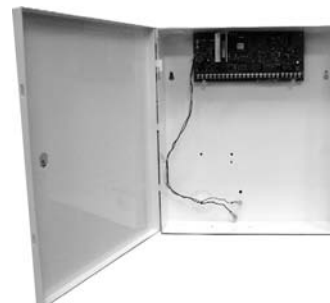
Контрольная панель на 6 зон с возможностью расширения до 14 проводных и до 16 беспроводных зон

- ◆ 6 проводных зон на материнской плате
- ◆ 2 независимых раздела
- ◆ Максимальное расширение до 22 зон  
беспроводное: максимум 16 зон, вся гамма устройств серии 5800  
проводное: максимум до 8 зон проводными модулями расширения: 4219, 4229
- ◆ Поддержка релейного модуля 4204
- ◆ До 4 выходных реле и/или устройств X-10
- ◆ Поддержка до 8 пультов управления

- ◆ 16 кодов пользователей, блокировка при попытке подбора кода
- ◆ Встроенные часы с кварцевым генератором
- ◆ Буфер памяти на 254 события
- ◆ До 8 расписаний
- ◆ Модуль контроля отсутствия связи по телефонной линии

### VISTA-48C/ VISTA 481 (МЗЭПО)

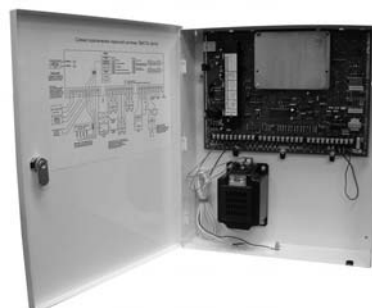
Контрольная панель на 6 зон с возможностью расширения до 48 проводных или до 48 беспроводных зон



- ◆ 8 проводных зон на материнской плате
- ◆ 3 независимых раздела
- ◆ Максимальное расширение до 48 зон  
беспроводные: максимум 40 зон, вся гамма устройств серии 5800  
проводные: максимум 40 зон проводными модулями расширения: 4219, 4229
- ◆ 1 зона поддерживает до 16 двухпроводных пожарных детекторов
- ◆ 48 кодов пользователей, блокировка при попытке подбора кода
- ◆ Встроенные часы с кварцевым генератором
- ◆ Буфер памяти на 250 событий
- ◆ Модуль контроля отсутствия связи по телефонной линии
- ◆ Два программируемых слаботочных выхода на материнской плате
- ◆ До 16 выходных реле и/или устройств X-10

### VISTA-50P/VISTA-50PLR/VISTA-501 (МЗЭПО)

Контрольная панель на 9 зон с возможностью расширения до 87 проводных или беспроводных зон



- ◆ 9 проводных зон на материнской плате.
- ◆ 8 независимо управляемых разделов
- ◆ Поддержка 9 раздела для отображения информации о всех разделах
- ◆ Возможность расширения до 87 зон с помощью технологически независимых способов: беспроводного и адресного
- ◆ Расширение до 87 проводных зон использует адресные модули: 4208, (на 8 зон) и 4190 (на 2 зоны), 4209 (на 4 зоны), а также двухпроводных адресных извещателей.
- ◆ Беспроводное расширение использует устройства серии 5800
- ◆ Поддерживает до 16 адресных устройств: клавиатуры 6139/6128/5839, радиоприемники 5881, 5883, релейные модули 4204
- ◆ 75 кодов пользователя
- ◆ 7 уровней доступа
- ◆ Возможность использования беспроводных пультов управления 5827 и 5827BD
- ◆ Журнал регистрации событий емкостью до 224 событий
- ◆ Возможность вывода на принтер журнала регистрации событий
- ◆ Возможность программной загрузки системы с помощью компьютера и программного обеспечения Compass Windows Downloader (CMP) при помощи модуля 4100SM
- ◆ Встроенный модем для отправки сообщений на пульт центрального наблюдения

- ◆ Управление разнообразными исполнительными устройствами при использовании релейных модулей 4204 и/или устройств X-10
- ◆ Возможность объединения до 16-ти панелей по сети RS-485 с выводом управления и мониторинга на ПК при помощи интерфейсных плат серии AI-4164 и программного обеспечения Eureka

### VISTA-501B

Полный аналог VISTA-501 с поддержкой модуля Vista View

### VISTA-120/ VISTA-1201 (МЗЭПО)

#### Контрольная панель на 9 зон с возможностью расширения до 128 проводных или беспроводных зон

- ◆ 9 проводных зон на материнской плате
- ◆ 8 независимо управляемых разделов
- ◆ Поддержка 9 раздела для отображения информации о всех разделах
- ◆ Возможность расширения до 128 зон с помощью технологически независимых способов: беспроводного и адресного
- ◆ Расширение до 128 проводных зон использует адресные модули: 4208, (на 8 зон) и 4190 (на 2 зоны), 4209 (на 4 зоны), а также двухпроводных адресных извещателей.
- ◆ Беспроводное расширение использует устройства серии 5800
- ◆ Поддерживает до 32 адресных устройств: клавиатуры 6139/6128/5839, радиоприемники 5881, 5883, релейные модули 4204
- ◆ 7 уровней доступа
- ◆ До 150 кодов пользователей во всех разделах
- ◆ Возможность использования беспроводных пультов управления 5827 и 5827BD
- ◆ Журнал регистрации событий емкостью до 224 событий
- ◆ Возможность вывода на принтер журнала регистрации событий
- ◆ Синхронизация внутреннего времени от кварцевого генератора
- ◆ Возможность программной загрузки системы с помощью компьютера и программного обеспечения Compass Windows Downloader (CMP) при помощи модуля 4100SM
- ◆ Встроенный модем для отправки сообщений на пульт центрального наблюдения
- ◆ Управление разнообразными исполнительными устройствами при использовании релейных модулей 4204 и/или устройств X-10
- ◆ Возможность объединения до 16-ти панелей по сети RS-485 с выводом управления и мониторинга на ПК при помощи интерфейсных плат серии AI-4164 и программного обеспечения Eureka

### VISTA-128BP/250BP

#### Контрольные панели серии IR (Integration Ready – «готовы к интеграции») на 9 зон с возможностью расширения до 128/250 проводных или беспроводных зон



Эта серия контрольных панелей предназначена для создания интегрированных систем безопасности на единой аппаратной платформе без использования компьютера. Включает в себя возможности объединения охранно-пожарной сигнализации (ОПС), системы контроля доступа (СКД) и телевизионной системы наблюдения (ТСН). Функции СКД и ТСН реализуются при помощи дополнительных модулей контроля доступа VistaKey и программируемых телевизионных переключателей VistaView-100.

Принципиально новая возможность Panel Linking – объединение в сеть до 8 панелей без использования компьютера с помощью интерфейсного модуля VA8200. В такой системе взятие/снятие и проверка состояния любой панели могут производиться с любого пульта управления 6139.

- ◆ 9 проводных зон на материнской плате.
- ◆ 8 независимо управляемых разделов
- ◆ Поддержка 9 раздела для отображения информации о всех разделах
- ◆ Возможность расширения до 128/250 зон с помощью технологически независимых способов: беспроводного и адресного
- ◆ Расширение до 128/250 проводных зон использует адресные модули: 4208, (на 8 зон) и 4190 (на 2 зоны), 4209 (на 4 зоны), а также двухпроводных адресных извещателей.
- ◆ До 16 двухпроводных пожарных детекторов в зоне 1 и зонах расширителя 4209
- ◆ Увеличенная скорость обмена в адресной петле опроса
- ◆ Беспроводное расширение использует устройства серии 5800
- ◆ Поддерживает до 32 адресных устройств: клавиатуры 6139/6128/5839, радиоприемники 5881, 5883, релейные модули 4204
- ◆ 7 уровней доступа
- ◆ До 150/250 кодов пользователей во всех разделах
- ◆ Возможность использования беспроводных пультов управления 5827 и 5827BD
- ◆ Объединение в сеть по протоколу RS-485: до 8 панелей через интерфейсные модули VA8200, до 64 разделов на всю систему
- ◆ Журнал регистрации событий емкостью до 512/1000 событий
- ◆ Интеграция с СКД с помощью модуля VistaKey: до 8/15 точек прохода и 250/500 карт
- ◆ Интеграция с ТСН с помощью модуля VistaView-100: до 8/15 блоков, 32/60 камер
- ◆ Двухнаправленный интерфейс RS-232
- ◆ Работа по расписаниям (до 20 расписаний)
- ◆ Управление разнообразными исполнительными устройствами при использовании релейных модулей 4204 и/или устройств X-10
- ◆ Все функции системы, включая объединение нескольких панелей, занесение карточек и программирование видеокамер, реализуются с клавиатуры 6139 без использования компьютера.
- ◆ Возможность программной загрузки системы с помощью компьютера и программного обеспечения Compass Windows Downloader (CMP) при помощи модуля 4100SM
- ◆ Встроенный модем для отправки сообщений на пульт центрального наблюдения
- ◆ Возможность объединения до 16-ти панелей по сети RS-485 с выводом управления и мониторинга на ПК при помощи интерфейсных плат серии AI-4164 и программного обеспечения Eureka

## Пульты управления

### 6128/61281 (МЗЭПО)

Пульт управления с фиксированными русскими надписями



- ◆ Предназначены для управления состоянием охранно-пожарной системы без возможности программирования
- ◆ Поддержка одного раздела
- ◆ Клавиши с подсветкой и русскоязычными обозначениями
- ◆ Встроенный пьезосигнализатор изменения состояния системы или срабатывания тревоги
- ◆ Задание адреса пульта с клавиатуры
- ◆ Работает со всеми панелями семейства Vista

### 6128RF

Пульт управления со встроенным передатчиком 5800TM и приемником 5881M

Объединяет в себе несколько приборов:

- ◆ Пульт управления: 6128
- ◆ Передатчик состояния системы: 5800TM
- ◆ Радиоканальный приемник – расширитель системы на 16 зон: 5881M

### 6128IL

Пульт управления с ИК-приемником команд

- ◆ Обладает всеми свойствами 6128L
- ◆ Имеет встроенный инфракрасный приемник команд для работы совместно с брелком INF-TX
- ◆ Совместим со всеми панелями Vista

### INF-TX

ИК-брелок



- ◆ Инфракрасный трехкнопочный программируемый брелок для постановки системы на охрану, снятия с охраны, подачи тревоги (Panіc) или выполнения запрограммированной функции.

### 6148/6128 RUS (МЗЭПО)

Пульт управления с фиксированными русскими надписями



- ◆ Предназначены для управления состоянием охранно-пожарной системы без возможности программирования
- ◆ Поддержка одного раздела
- ◆ Клавиши с подсветкой и русскоязычными обозначениями
- ◆ Встроенный пьезосигнализатор изменения состояния системы или срабатывания тревоги
- ◆ Задание адреса пульта с клавиатуры
- ◆ Работает со всеми панелями семейства Vista

### 6139

Пульт управления с возможностью программирования системы



- ◆ Обеспечивает полное программирование любой из контрольных панелей семейства Vista (Ademco)
- ◆ Позволяет управлять и наблюдать за состоянием охранно-пожарной системы
- ◆ Клавиатура и сообщения на экране англоязычные
- ◆ Оперативное контекстное руководство пользователя в любых режимах работы – нажатием клавиш длительностью более 5 с
- ◆ Задание адреса пульта с клавиатуры

### 6139LR/61391 (МЗЭПО)

Полный аналог 6139, русифицированный

- ◆ Полностью русифицированный пульт управления и программирования.
- ◆ С англоязычными панелями (Vista-10, Vista-128/250BP) продолжает поддерживать английский язык.

### 6139RUS

Пульт управления с возможностью программирования системы



- ◆ Объединяет пульт управления 6139LR, расширитель на четыре зоны и релейный модуль на два реле в одном устройстве.
- ◆ Расширитель на 2 зоны и реле работают только с панелями, расширяющимися по адресной линии пульта.

## Графические пользовательские интерфейсы

6270

Пользовательский интерфейс (клавиатура)  
с черно-белым графическим сенсорным экраном



- ◆ Устройство предназначено для облегчения выполнения пользователем ежедневных задач.
- ◆ Выбор необходимого пункта из многочисленных меню осуществляется простым нажатием соответствующей точки на экране.
- ◆ Помимо управления системой безопасности пользователь может включать/выключать освещение и управлять другими бытовыми приборами.

Совместимость: совместим только с контрольными панелями серии IR (Integration Ready – готовы к интеграции) Vista-128/250BP

### 8132/8132-i Symphony/Symphony-i

Пользовательский интерфейс (клавиатура)  
с цветным графическим сенсорным экраном



Устройство обеспечивает удобный экранный интерфейс с системой безопасности. Для осуществления конкретного действия достаточно простым нажатием пальца выбрать на экране соответствующий пункт меню.

Помимо управления системой безопасности пользователь может включать/выключать освещение и управлять другими бытовыми приборами.

- ◆ Графический сенсорный экран: 256 цветов
- ◆ Дополнительная светодиодная индикация
- ◆ Встроенный микрофон и динамики

#### **Symphony-I отличается наличием встроенного порта Ethernet.**

С помощью данной модели Symphony-i при наличии дополнительного приложения Data Services Package можно загружать из Интернета новости, информацию о погоде, спорте и других темах.

Каждый член семьи может иметь свои собственные экранные меню, например, для просмотра электронной почты и другой персональной информации.

Data Services Package также предоставляет возможность управления системой безопасности через Интернет с помощью стандартного web-браузера.

Совместимость: совместим только с контрольными панелями серии IR (Integration Ready – готовы к интеграции) Vista-128/250BP

## Модули расширения

### 4190WH

Модуль адресного расширения на 2 зоны



- ◆ Поддерживается панелями Vista-50P, Vista-120, Vista-128/250BP
- ◆ Поддерживает 2 зоны (левую и правую петлю).
- ◆ Левая петля может использовать устройства с нормально замкнутыми контактами с оконечным резистором или без него, а также устройства с нормально открытыми контактами с оконечным резистором.
- ◆ Правая петля использует устройства с нормально замкнутыми контактами без оконечного резистора
- ◆ Снабжен защитой от внешнего вмешательства в виде тампер-контакта
- ◆ Максимальный адрес 89

### 4190SN

Модуль адресного расширения на 2 зоны

- ◆ Используется в контрольных панелях, которые могут поддерживать до 250 зон
- ◆ Программируется только в режиме серийных номеров
- ◆ В остальном аналогичен 4190WH

### 4208U

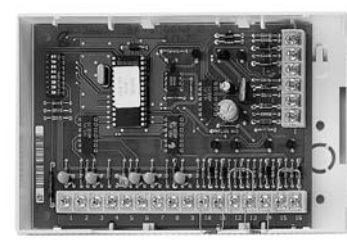
Модуль адресного расширения на 8 зон



- ◆ Поддерживается панелями Vista-50P, Vista-120, Vista-128/250BP
- ◆ Ток потребления от адресной линии: 27,3 мА
- ◆ Может питаться от внешнего источника 11–14 В (DC), например от 12 В вспомогательного выхода панели. В этом случае ток потребления от адресной линии – 0,6 мА, от внешнего источника – 28 мА
- ◆ Минимальное потребление позволяет устанавливать до 4 модулей адресного расширения 4208U в адресную линию без дополнительных источников питания линии и до 10 модулей при использовании внешнего питания
- ◆ Снабжен защитой от внешнего вмешательства в виде тампер-контакта

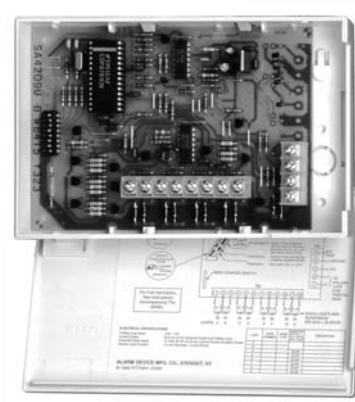
### 4208SN/SNF

Модуль адресного расширения на 8 зон для панелей Vista-128BP/250BP



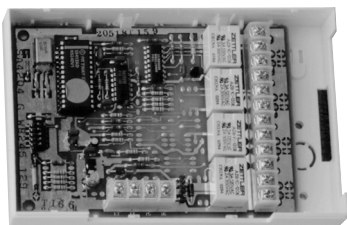
- ◆ Используется в контрольных панелях, которые могут поддерживать до 250 зон
- ◆ Поддерживает увеличенную скорость опроса в адресной петле
- ◆ Программируется только в режиме серийных номеров
- ◆ В 4208SNF 2 зоны поддерживают только извещатели с нормально открытыми контактами
- ◆ В остальном аналогичен модулю 4208U

### 4209U

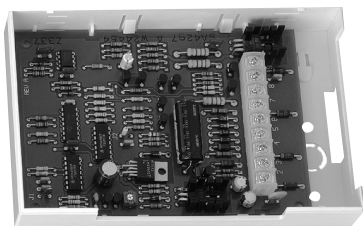


Модуль адресного расширения на 4 зоны для пожарных датчиков

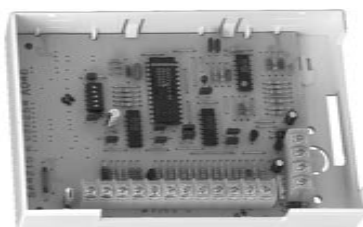
- ◆ Поддерживается панелями Vista-50P, Vista-120, Vista-128/250BP
- ◆ Идентификация 4-х контролируемых зон или 2-х контролируемых зон в режиме объединения зон (группы из двух контролируемых зон в одной зоне);
- ◆ Поддерживает до 16 двухпроводных дымовых извещателей в каждой из четырех зон
- ◆ Ток потребления от адресной линии – 15,5 мА
- ◆ Для установки номеров зон могут использоваться DIP-переключатели или серийные номера;
- ◆ При использовании режима серийных номеров каждому серийному номеру выбранной группы может назначаться любой номер зоны;
- ◆ Минимальное потребление позволяет устанавливать до четырех модулей адресного расширения 4209U в адресную линию без дополнительных источников питания линии
- ◆ Снабжен защитой от внешнего вмешательства в виде тампер-контакта

**4204**
**Релейный модуль**


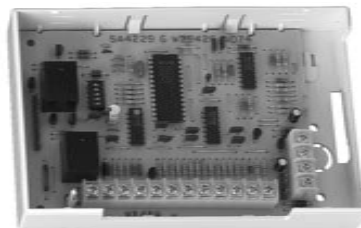
- ◆ Микропроцессорное устройство управления четырьмя независимыми программируемыми реле
- ◆ Поддерживается всеми панелями VISTA, кроме VISTA-5
- ◆ Имеет нормально замкнутые и нормально разомкнутые контакты
- ◆ Каждое реле получает свой адрес при программировании. Реле могут работать в трех режимах: краткосрочное включение, запуск-остановка по событиям, пульсация
- ◆ В качестве событий могут быть выбраны тревога, неисправность по списку зон, типу зоны, а также одно из системных событий
- ◆ Ток потребления от пультовой линии составляет 15–55 мА
- ◆ Каждое реле может управлять постоянным/переменным током силой до 2 А

**4297**
**Усилитель тока для адресной линии (петли опроса)**


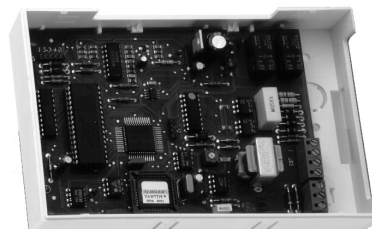
- ◆ Питание усилителя 4297 производится от встроенного источника бесперебойного питания, для которого подводится 16,5 В (AC) от трансформатора мощностью 25 Вт, а также подключается аккумулятор 12 В емкостью 1,2 Ач или более
- ◆ Ток потребления: 50 мА плюс потребление адресуемых устройств, но не более 128 мА
- ◆ При использовании аккумулятора емкостью 1,2 Ач гарантировано бесперебойное питание до 4 ч. Время перезарядки аккумулятора – 48 ч
- ◆ Используется в случае, когда длина двухпроводной адресной линии больше рекомендуемой или потребление тока адресными устройствами более 64 мА

**4219**
**Модуль расширения на 8 зон**


- ◆ Поддерживается только VISTA-10LSE, VISTA-121, VISTA-48C
- ◆ Ток потребления от пультовой линии питания составляет 30 мА
- ◆ Снабжен защитой от внешнего вмешательства в виде тампер-контакта

**4229**
**Модуль расширения на 8 зон и 2 реле**


- ◆ Поддерживается только VISTA-10LSE, VISTA-121, VISTA-48C
- ◆ Оба релейных выхода программируемые
- ◆ Ток потребления по питанию от пультовой линии составляет 30–100 мА
- ◆ Каждое реле имеет нормально замкнутые и нормально разомкнутые контакты
- ◆ Снабжен защитой от внешнего вмешательства в виде тампер-контакта

**4286**
**Модуль голосового управления по телефону**


- ◆ Обеспечивает наблюдение за состоянием охранной системы и управление ею по телефонной линии
- ◆ При вводе двузначного кода доступа модуль воспроизводит сообщение о состоянии системы синтезированным человеческим голосом (на английском языке)
- ◆ При вводе четырехзначного кода доступа и кода команды осуществляется управление охранной системой. Функциональный выбор команд соответствует возможностям пульта управления 6128 L. Позволяет также управлять выходами релейных модулей, которые, в свою очередь, могут включать/выключать внешние электрические цепи освещения, домашние кондиционеры, электрозамки и т. п.
- ◆ Ток потребления 160 мА при напряжении 12 В от пультовой линии контрольной панели

**VistaKey**
**Модуль СКД на одну точку прохода для серии панелей Vista-128BP/250BP.**


- ◆ Подключается к двухпроводной петле опроса
- ◆ Совмещает функции контроля доступа и управления охранной панелью (постановка/снятие с помощью Proximity-карты)
- ◆ Работает со считывателями Ademco 5365BGP (формат HID) или другими совместимыми, карты 34-бит Ademco K3399 или аналогичные
- ◆ Общая база данных пользователей с охранной сигнализацией

## VistaView-100

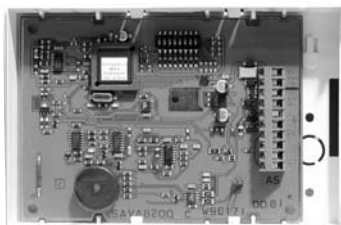
Модуль коммутации телевизионных сигналов на 4 входа / 2 выхода



- ◆ Подключается к панели по четырехпроводной линии связи (ЕСР Expanded Console Protocol) параллельно клавиатурам
- ◆ Программируется с клавиатуры 6139 в режиме Меню #93 аналогичнорелейному модулю 4204
- ◆ Переключение каналов осуществляется по сигналам от шлейфов, при проходах через точки доступа или по расписанию

## VA8200

Модуль для объединения панелей

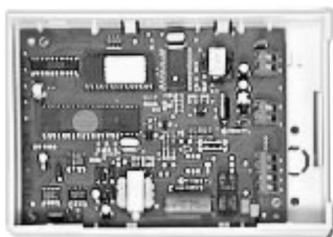


Модуль для объединения до 8 панелей Vista-128BP и Vista-250BP в сеть по протоколу RS-485.

- ◆ Подключается к панели Vista-128/250 по четырехпроводной линии связи (ЕСР – Expanded Console Protocol) параллельно клавиатурам
- ◆ Программируется с клавиатуры 6139 в режиме Меню #93

## VGM (Vista Gateway Module)

Интерфейсный модуль для интеграции панелей Vista-128BP/250BP с СКД PassPoint и сетями, построенными по технологии LonWorks.



- ◆ Подключается к панели Vista-128/250 по четырехпроводной линии связи (ЕСР – Expanded Console Protocol) параллельно клавиатурам
- ◆ Программируется с клавиатуры 6139 в режиме Меню #93

## Известатели

### Пассивные инфракрасные известатели

#### ФОТОН-14 (Аналог AURORA)

Экономичный пассивный инфракрасный известатель



- ◆ Область перекрытия со стандартной линзой при высоте установки 2 м: 10,6 x 13,7 м в секторе с углом 90°
- ◆ Автоматическая компенсация повышения температуры
- ◆ Включение/отключение светодиодного индикатора тревоги
- ◆ Невосприимчивость к белому свету (только к ИК-излучению)
- ◆ Диапазон обнаружения движения: 15 см/с – 3 м/с
- ◆ Рабочий диапазон температур: от -10 °С до +50 °С
- ◆ Релейные контакты нормально замкнуты: 30 В (DC), 0,5 А
- ◆ Габаритные размеры: 60 x 104 x 38 мм

#### ФотоМ (Аналог 998)

Пассивный инфракрасный датчик с нижней защитной зоной



- ◆ Область перекрытия при высоте установки 2 м: 15,2 x 15,2 м в секторе с углом 90°
- ◆ Автоматическая компенсация температур
- ◆ Вертикальная регулировка направленности ИК-лучей
- ◆ Невосприимчивость к белому свету (только к ИК-излучению)
- ◆ Диапазон обнаружения движения: 15 см/с – 3 м/с
- ◆ Рабочий диапазон температур: от -10 °С до +50 °С
- ◆ Релейные контакты нормально замкнуты, при потере напряжения цепь размыкается
- ◆ Габаритные размеры: 67 x 111 x 54 мм

**IS-215T**

Пассивный инфракрасный датчик с нижней защитной зоной и современным дизайном



- ◆ Область перекрытия при высоте установки 2 м: 12 x 12 м в секторе с углом 90°
- ◆ Регулировка чувствительности
- ◆ Плотная диаграмма направленности, начиная от максимальной дальности до зон непосредственно под детектором.
- ◆ Датчик вскрытия корпуса.
- ◆ Рабочий диапазон температур: от -10 °С до +50 °С
- ◆ Релейные контакты нормально замкнуты, при потере напряжения цепь размыкается
- ◆ Габаритные размеры: 87 x 62 x 40 мм

**997**

Потолочный пассивный инфракрасный датчик



- ◆ Обзор контролируемого пространства при потолочной установке: 360°
- ◆ Диаметр зоны охвата при высоте установки 2,4 м: 7 м, при высоте 3,7: 11 м
- ◆ Включение/отключение светодиодного индикатора тревоги
- ◆ Высокий уровень невосприимчивости к радиопомехам благодаря специальной конструкции
- ◆ Невосприимчивость к белому свету (только к ИК-излучению)
- ◆ Диапазон обнаружения движения: 15 см/с – 1,5 м/с
- ◆ Рабочий диапазон температур: от 0 °С до +50 °С
- ◆ Релейные контакты нормально замкнуты
- ◆ Габаритные размеры: Ø 89 мм, высота – 25,4 мм

**2520**

Датчик разбития стекла со специальной технологией распознавания аудиосигнала



- ◆ Компьютерная технология (встроенный 8-битовый микропроцессор) обработки информации для обнаружения разбития стекла. Игнорирование прочих сигналов и звуков, которые могут привести к ложным срабатываниям (тревогам)
- ◆ Применяется для всех типов стекол
- ◆ Расстояние до стекла: до 7,5 м
- ◆ Датчик может работать через занавеси, гардины и жалюзи
- ◆ Установка на стену или потолок в любом месте, при этом на прямой линии до стекла не должно быть перегородок, стенок и т. п. конструкций
- ◆ Группа переключающих контактов для инверсии в состоянии тревоги закрытой и открытой цепи
- ◆ Светодиодные индикаторы акустической, твердотельной волн и состояния тревоги
- ◆ Рабочий диапазон температур: от 0 °С до +50 °С
- ◆ Габаритные размеры: 103 x 52 x 18 мм

**FG1608**

Комбинированный датчик разбития стекла с магнитоуправляемым контактом



- ◆ Расстояние до самого дальнего стекла: не более 2,4 м (высокая чувствительность), 1,2 м (низкая чувствительность)
- ◆ Применяется для всех типов стекол: простых, многослойных, закаленных, с проволочным армированием
- ◆ Магнитоуправляемый контакт:  
Минимальный зазор для замыкания: 23 мм  
Максимальный зазор для размыкания: 56 мм
- ◆ Напряжения питания: 6 – 18 В постоянного тока
- ◆ Ток потребления: максимальный 22 мА, в дежурном режиме 12 мА
- ◆ Рабочий диапазон температур: от от -10 °С до 55 °С
- ◆ Габаритные размеры:  
Корпус датчика разбивания стекла: 116 мм x 23 мм x 32 мм  
Корпус магнита: 116 мм x 23 мм x 13 мм

**FG1625**
**Датчик разбития стекла**


- ◆ Расстояние до самого дальнего стекла: не более 7,6 м
- ◆ Выбор чувствительности
- ◆ Применяется для всех типов стекол: простых, многослойных, закаленных, с проволочным армированием
- ◆ Датчик может работать через занавеси, гардины и жалюзи
- ◆ Установка на стену или потолок в любом месте, при этом на прямой линии до стекла не должно быть перегородок, стенок и т. п. конструкций
- ◆ Группа переключающих контактов для инверсии в состоянии тревоги закрытой и открытой цепи
- ◆ Напряжения питания: 6 – 18 В постоянного тока
- ◆ Ток потребления: максимальный 22 мА, в дежурном режиме 12 мА
- ◆ Рабочий диапазон температур: от от -10 °С до 55 °С
- ◆ Габаритные размеры: 116 мм x 72 мм x 27 мм

**ASC-SS1**

**Датчик разрушения стекла**
**FG1625RFM**
**Датчик разбития стекла скрытого монтажа**


- ◆ Расстояние до самого дальнего стекла: не более 7,6 м
- ◆ Выбор чувствительности
- ◆ Применяется для всех типов стекол: простых, многослойных, закаленных, с проволочным армированием
- ◆ Напряжения питания: 6–18 В постоянного тока
- ◆ Ток потребления: максимальный 9 мА, в дежурном режиме 5,5 мА
- ◆ Рабочий диапазон температур: от от -10 °С до 55 °С
- ◆ Габаритные размеры:  
Диаметр: 63,5 мм Длина: 66 мм. Установочный диаметр: 25 мм

**Магнитоконтактные извещатели**
**940**
**Компактные поверхностные магнитные контакты**


- ◆ Крепление шурупами
- ◆ Скрытое подключение провода под винт
- ◆ Рабочий зазор: 19 мм
- ◆ Контакты датчика: нормально замкнутые (при «закрытой двери»)
- ◆ Габаритные размеры: 39x13,5x12 мм
- ◆ Доступные цвета: 940WH (White – белый), 940BR (Brown – коричневый)

**943WG**
**Миниатюрные поверхностные магнитные контакты**


- ◆ Предназначены для установки на поверхность дверей, окон и т. п.
- ◆ Установка на клеящейся основе с дублированием шурупами
- ◆ Длина проводов: 1,5 м
- ◆ Рабочий зазор: 25 мм
- ◆ Контакты датчика: нормально замкнутые (при «закрытой двери»)
- ◆ Габаритные размеры: 26x12x6 мм
- ◆ Доступные цвета: 943WR -WH (White – белый), 943WR-BR (Brown – коричневый)

**944T**
**Миниатюрные врезные магнитные контакты**


- ◆ Магнитные контакты скрытого монтажа для деревянных дверей
- ◆ Рабочий зазор: 19 мм
- ◆ Контакты датчика: нормально замкнутые (при «закрытой двери»)
- ◆ Крепление проводов под винт обеспечивают быстрое и надежное соединение
- ◆ Диаметр: 9,5 мм
- ◆ Доступные цвета: 944T-WH (White – белый), 944T-BR (Brown – коричневый)

**944TRE**

**Миниатюрные врезные магнитные контакты с редкоземельным магнитом**



- ◆ Магнитные контакты скрытого монтажа для деревянных дверей
- ◆ Магнит из редкоземельного металла обеспечивает повышенную надежность
- ◆ Рабочий зазор: 19 мм
- ◆ Контакты датчика: нормально замкнутые (при «закрытой двери»)
- ◆ Крепление проводов под винт обеспечивают быстрое и надежное соединение
- ◆ Диаметр: 9,5 мм
- ◆ Доступные цвета: 944TRE -WH (White – белый), 944TRE-BR (Brown – коричневый)

**944TSP**



**Врезные магнитные контакты**

- ◆ Магнитные контакты скрытого монтажа для металлических дверей
- ◆ Рабочий зазор: 19 мм
- ◆ Контакты датчика: нормально замкнутые (при «закрытой двери»)
- ◆ Крепление проводов под винт обеспечивают быстрое и надежное соединение
- ◆ Диаметр геркона: 19 мм
- ◆ Диаметр магнита: 9,5 мм
- ◆ Доступные цвета: 944TSP -WH (White – белый), 944TSP-BR (Brown – коричневый) 944TSP-GY (Grey – серый)

**945**



**Клеящиеся поверхностные магнитные контакты**

- ◆ Установка только на клеящейся основе
- ◆ Длина проводов: 1,5 м
- ◆ Рабочий зазор: 32 мм
- ◆ Контакты датчика: нормально замкнутые (при «закрытой двери»)
- ◆ Габаритные размеры: 38x10x10 мм
- ◆ Доступные цвета: 945WH (White – белый), 945BR (Brown – коричневый)

**947**

**Магнитные контакты скрытого монтажа для стальных дверей**



- ◆ Предназначены для скрытой установки в стальные двери
- ◆ Рабочий зазор: 13 мм в стальных конструкциях
- ◆ Длина проводов: 1,5 м
- ◆ Контакты датчика: нормально замкнутые (при «закрытой двери»)
- ◆ Диаметр установочного отверстия: 19мм
- ◆ Диаметр 25 мм, длина Геркон: 35 мм, Магнит: 42 мм.
- ◆ Доступные цвета: 947WH (White – белый), 947BR (Brown – коричневый)

**947-75**

**Магнитные контакты скрытого монтажа для стальных дверей**



- ◆ Предназначены для скрытой установки в стальные двери
- ◆ Рабочий зазор: 13 мм в стальных конструкциях
- ◆ Крепление проводов под винт обеспечивают быстрое и надежное соединение
- ◆ Контакты датчика: нормально замкнутые (при «закрытой двери»)
- ◆ Диаметр установочного отверстия: 19мм
- ◆ Диаметр 25 мм, длина Геркон: 35 мм, Магнит: 42 мм.
- ◆ Доступные цвета: 947-75WH (White – белый), 947-75BR (Brown – коричневый)

**949**

**Миниатюрные поверхностные магнитные контакты**



- ◆ Предназначены для установки на деревянные двери
- ◆ Крепление шурупами
- ◆ Длина проводов: 1,5 метра
- ◆ Рабочий зазор: 32 мм
- ◆ Контакты датчика: нормально замкнутые (при «закрытой двери»)
- ◆ Габаритные размеры: 50x10x10 мм
- ◆ Доступные цвета: 949WH (White – белый), 949BR (Brown – коричневый)

958

**Усиленные дверные магнитные контакты**



- ◆ Предназначены для установки на двери с большим рабочим зазором
- ◆ Снабжены бронированным кабелем длиной 60 см
- ◆ Контакты датчика: нормально замкнутые (при «закрытой двери»)
- ◆ Большой рабочий зазор: 58 мм
- ◆ Магнит крепится на дюралюминиевом уголке размерами 50x50x100 мм
- ◆ Магнитный контакт залит смолой в дюралюминиевом элементе размерами 108x43x12 мм

**955PST**

**Контактная кнопка**



- ◆ Врезной способ крепления
- ◆ Крепление проводов под винт обеспечивают быстрое и надежное соединение
- ◆ Доступные цвета: 955PST -WH (White – белый), 955PST-BR (Brown – коричневый)

**956RPT**

**Контактная полукруглая кнопка (роллер)**



- ◆ Врезной способ крепления
- ◆ Крепление проводов под винт обеспечивают быстрое и надежное соединение
- ◆ Доступные цвета: 956RPT-WH (White – белый), 956RPT-BR (Brown – коричневый)

**Адресные извещатели**

**998MX**

**Адресный ПИК-датчик с нижней защитной зоной**



- ◆ Область перекрытия при нормальной высоте установки датчика 2,1 м: 15,2 x 15,2 м, 90°
- ◆ В комплект входят дополнительные легко устанавливаемые линзы: «горизонтальная шторка» (для свободного прохода животных) – 15 x 21,3 м, 100° и линза удлинённого радиуса действия (коридорная) – 30 x 3 м
- ◆ Автоматическая компенсация температур – увеличение чувствительности датчика к движению объектов при высоком температурном фоне (выше +30 °С)
- ◆ Включение/отключение светодиодного индикатора тревоги
- ◆ Вертикальная регулировка
- ◆ Встроенный блок микропереключателей для установки адреса датчика
- ◆ Диапазон обнаружения движения: 15 см/с – 1,5 м/с
- ◆ Рабочий диапазон температур: от -10 °С до +50 °С
- ◆ Защита тампер-контактом от взлома корпуса
- ◆ Габаритные размеры: 67 x 111 x 54 мм
- ◆ Совместим только с контрольными панелями, имеющими адресное расширение (Vista-50P, Vista-501, Vista-120, Vista-128/250)

**4275EX**

**Адресный ПИК-датчик с двойной чувствительной матрицей**



- ◆ Улучшенная защита от ложных тревог благодаря двойному чувствительному элементу
- ◆ Область перекрытия со стандартным широким зеркалом при нормальной (2,1 м) высоте установки датчика: 10,6 x 13,7 м, 84°
- ◆ Возможна установка другого зеркала с удлинённым радиусом действия: 21,3 x 3 м
- ◆ Включение/отключение светодиодного индикатора тревоги
- ◆ Встроенный блок микропереключателей для установки адреса датчика
- ◆ Диапазон обнаружения движения: 15 см/с – 1,5 м/с
- ◆ Рабочий диапазон температур: от 0 °С до +50 °С
- ◆ Максимальная влажность: до 95%, исполнение датчика не допускает конденсации
- ◆ Ток потребления: менее 6 мА
- ◆ Защита от взлома тампер-контактом
- ◆ Габаритные размеры: 76 x 94 x 38 мм

#### 4278EX

##### Адресный четырехзеркальный ПИК-датчик



- ◆ Защита от ложной тревоги благодаря четырем независимым чувствительным элементам и схеме сравнения их сигналов
- ◆ Область перекрытия со стандартным широким зеркалом при нормальной (2,1 м) высоте установки датчика: 12 x 15 м
- ◆ Включение/отключение светодиодного индикатора тревоги
- ◆ Горизонтальная настройка для адаптации к условиям наблюдения
- ◆ Невосприимчивость к радиопомехам благодаря конструктивному решению
- ◆ Диапазон обнаружения движения: 15 см/с – 1,5 м/с
- ◆ Рабочий диапазон температур: от 0 °С до +50 °С
- ◆ Ток потребления: менее 6 мА
- ◆ Защита от взлома тампер-контактом
- ◆ Простая установка с помощью специального кронштейна
- ◆ Габаритные размеры: 76 x 94 x 38 мм

#### 4191SN-WH

##### Адресный магнитный датчик для скрытой установки



- ◆ Рабочий зазор:  
для деревянных дверей: 22 мм  
для металлических дверей (необходим адаптер 4191WA): 10 мм
- ◆ Вмонтированные провода длиной: 1,5 м
- ◆ Адресация происходит только через серийный номер
- ◆ Доступные цвета: белый (WH)
- ◆ Корпус: Ø 12,7 мм

#### 4939SN-WH

##### Адресный магнитный датчик для установки на поверхность



- ◆ Рабочий зазор: для деревянных дверей 32 мм
- ◆ Вмонтированные витые провода длиной 1,5 м
- ◆ Адресация происходит только через серийный номер
- ◆ Габаритные размеры: 65x13x15 мм
- ◆ Доступные цвета: белый (WH), серый (GY), коричневый (BR)

#### FG1625SN

##### Адресный датчик разбития стекла



- ◆ Расстояние до самого дальнего стекла: не более 7,6 м
- ◆ Выбор чувствительности
- ◆ Применяется для всех типов стекол: простых, многослойных, закаленных, с проволочным армированием
- ◆ Датчик может работать через занавеси, гардины и жалюзи
- ◆ Установка на стену или потолок в любом месте, при этом на прямой линии до стекла не должно быть перегородок, стенок и т. п. конструкций
- ◆ Адресация только через серийные номера
- ◆ Напряжения питания: 6 – 18 В постоянного тока
- ◆ Ток потребления: от адресной петли, максимальный 5 мА, в дежурном режиме 1 мА
- ◆ Рабочий диапазон температур: от от –10 °С до 55 °С
- ◆ Габаритные размеры: 116 мм x 72 мм x 27 мм

#### 9500

##### Адресный датчик разбития стекла двойной технологии



- ◆ Двойная технология обработки информации благодаря наличию при разбитии стекла всегда двух составляющих: акустической волны и ударной твердотельной волны
- ◆ Расстояние до самого дальнего стекла: не более 6 м
- ◆ Размещение на той же стене, что и плоскость стекла, или на смежной стене в зоне прямой видимости стекла
- ◆ Применяется для всех типов стекол: простых, многослойных, закаленных, с проволочным армированием
- ◆ Встроенный блок микропереключателей для установки адреса датчика
- ◆ Раздельно регулируемая чувствительность к акустической и сейсмической волнам
- ◆ Режимы работы: с памятью тревоги или с ее автоматическим сбросом
- ◆ Ток потребления: до 3 мА
- ◆ Рабочий диапазон температур: от 0С до +70С
- ◆ Габаритные размеры: 63 x 122 x 19 мм

## 5192SD / 5192SDT

Адресный фотоэлектрический дымовой датчик



- ◆ В основе работы датчика заложен принцип определения наличия дыма путем обнаружения поглощения оптического излучения в специальной камере, где расположена пара «светодиод-фотоэлемент»
- ◆ Двухпроводная схема подключения к панели через адресную линию
- ◆ Диагностика нормальной работы электронной схемы и чувствительности датчика автоматически производится после подключения питания, а также каждые 24 часа непрерывной работы
- ◆ Имеется встроенный блок микропереключателей для установки адреса датчика
- ◆ Ток потребления: до 1,2 мА при выключенном светодиоде индикаторе состояния и 2,8 мА при включенном
- ◆ Рабочий диапазон температур: от 0 °С до +38 °С
- ◆ Относительная влажность окружающей среды: от 10 до 93%
- ◆ Легкость установки благодаря отделяемым кронштейну и разьему
- ◆ Габаритные размеры: Ø 140 мм, высота 43 мм

◆ В модели 5192SDT имеется дополнительный термоэлемент, рассчитанный на срабатывание при нагревании до +57 °С.

## 502/504

Тепловой датчик



- ◆ Охраняемая площадь: до 80 м<sup>2</sup>
- ◆ Релейные контакты датчиков являются нормально разомкнутыми
- ◆ Модель 502 имеет порог срабатывания +57 °С
- ◆ Модель 504 имеет порог срабатывания +88 °С
- ◆ Габаритные размеры: Ø 65 x 23 мм

## 503

Тепловой датчик

- ◆ Охраняемая площадь: до 80 м<sup>2</sup>
- ◆ Релейные контакты датчика являются нормально замкнутыми
- ◆ Порог срабатывания: +57 °С
- ◆ Габаритные размеры: Ø 65 x 23 мм

# Радиоканальные устройства 5800 серии

## 5800TM

Передатчик для пульта радиоуправления 5827BD и 5804BD



- ◆ Предназначен для работы с одним или несколькими пультами радиоуправления 5827BD, 5804BD
- ◆ Обеспечивает передачу информации на пульт
- ◆ Соединяется с панелью посредством пультавой четырехпроводной линии Напряжение питания: 12 В (DC) от контрольной панели
- ◆ Ток потребления: 20 мА
- ◆ Габаритные размеры: 57 x 105 x 22 мм

## 5881L / 5881M / 5881N

Радиоприемники для беспроводных датчиков серии 5800



- ◆ Микропроцессорные устройства, позволяющие добавлять радиозоны к соответствующим контрольным панелям
- ◆ Приемники обеспечивают нормальный прием сигналов от радиодатчиков и пультов радиоуправления серии 5800, расположенных внутри помещений на расстоянии не более 60 м от приемника
- ◆ На открытых пространствах прием сигналов возможен от датчиков, находящихся на расстоянии до 1500 м
- ◆ Соединяются с контрольной панелью посредством пультавой 4-проводной линии
- ◆ Приемники могут быть установлены как вне шкафа контрольной панели, так и внутри него, при этом антенны должны выходить наружу через специальные отверстия в корпусе шкафа
- ◆ Питание приемники получают от пультавой линии панели (12 В DC) с потреблением тока до 50 мА
- ◆ Габаритные размеры: 188 x 112 (277 с антеннами) x 37 мм
- ◆ Модель 5881L имеет 8 зон, 5881M – 16 зон, 5881N – 64 зоны

## 5883N

Трансивер

Беспроводной радиоприемопередатчик. Объединяет в себе два устройства: радиоприемник 5881N и радиопередатчик 5800TM. Обеспечивает радиорасширение на максимальное количество зон.

## 5800RP (repeater)

Ретранслятор (повторитель)

Предназначен для увеличения дальности действия радиоканальных устройств.

## Брелоки управления

5804

4-кнопочный ручной пульт радиоуправления



- ◆ Любая из кнопок может быть запрограммирована как команда: снятие с охраны, полная охрана, частичная охрана, паника со звуковым сигналом и без такового
- ◆ Заменяемые литиевые батареи (2 элемента типа Duracell DL2025) обеспечивают срок эксплуатации в течение четырех и более лет
- ◆ Компактный, элегантный дизайн
- ◆ Габаритные размеры: 57 x 38 x 12,7 мм

5804-2

2-кнопочный ручной пульт радиоуправления



- ◆ Является двухкнопочным аналогом пульта 5804
- ◆ Любая из кнопок может быть запрограммирована как команда: снятие с охраны, полная охрана, частичная охрана, паника со звуковым сигналом и без такового
- ◆ Заменяемые литиевые батареи (2 элемента типа Duracell DL2025) обеспечивают срок эксплуатации в течение четырех и более лет
- ◆ Компактный, элегантный дизайн
- ◆ Габаритные размеры: 57 x 38 x 12,7 мм

5804Watch

4-кнопочный радиоканальный пульт управления совмещенный с хронографом Timex



Аналогичен по функциям пульту 5804

5804BD

4-кнопочный ручной пульт радиоуправления с двусторонней связью



- ◆ Любая из четырех кнопок может быть запрограммирована как команда: снятие с охраны, полная охрана, частичная охрана, паника со звуковым сигналом и без такового (тихая)
- ◆ При использовании модуля 5800TM получает обратный сигнал от охранной панели об исполнении команды
- ◆ Звуковая и световая индикация выполнения команды
- ◆ Заменяемые литиевые батареи (2 элемента типа Duracell DL2025) обеспечивают срок эксплуатации в течение четырех и более лет.
- ◆ Компактный, имеет элегантный дизайн
- ◆ Габаритные размеры: 96 x 49 x 17 мм

## Линейка радиоканальных передатчиков



### 5814

#### Миниатюрный передатчик



- ◆ Представляет собой магнитоcontactный извещатель с защитой корпуса от вскрытия (тампер).
- ◆ Габаритные размеры: 38 x 30 x 15 мм

### 5815

#### Магнитоcontactный 2-зоновый радиопередатчик



- ◆ Содержит две зоны, рассчитанные на подключение магнитоcontactов с номинальным временем срабатывания 0,1 с
- ◆ Магнит, как и второй комплект магнитогерконовой пары типа Ademco 945 (или аналогичный датчик с нормально замкнутыми контактами), должен приобретаться дополнительно
- ◆ Полностью контролируемый контрольной панелью прибор (питание, работоспособность, защита от вскрытия корпуса тампер-контактом и т. п.)
- ◆ Габаритные размеры: 75 x 38 x 22 мм

### 5816

#### Магнитоcontactный 2-зоновый радиопередатчик



- ◆ Содержит две зоны, рассчитанные на подключение магнитоcontactов с номинальным временем срабатывания 0,1 с
- ◆ Имеет встроенный в корпус передатчика геркон для второй зоны
- ◆ В комплекте идет магнит 5899
- ◆ Второй комплект магнитогерконовой пары типа Ademco 945 (или аналогичный датчик с нормально замкнутыми контактами), должен приобретаться дополнительно
- ◆ Полностью контролируемый контрольной панелью прибор (питание, работоспособность, защита от вскрытия корпуса тампер-контактом и т. п.)
- ◆ Удобный для крепления отделяемый кронштейн
- ◆ Габаритные размеры: 78 x 40 x 30 мм
- ◆ Возможно исполнение коричневого цвета. (BR)

### 5816MN

#### Магнитоcontactный 2-зоновый радиопередатчик компактного размера



- ◆ Содержит две зоны, рассчитанные на подключение магнитоcontactов с номинальным временем срабатывания 0,1 с
- ◆ Имеет встроенный в корпус передатчика геркон для второй зоны
- ◆ Магнит, как и второй комплект магнитогерконовой пары типа Ademco 945 (или аналогичный датчик с нормально замкнутыми контактами), должен приобретаться дополнительно
- ◆ Полностью контролируемый контрольной панелью прибор (питание, работоспособность, защита от вскрытия корпуса тампер-контактом и т. п.)
- ◆ Компактный размер
- ◆ Габаритные размеры: 78 x 38 x 23 мм

5817

**Универсальный 3-зоновый радиопередатчик**



- ◆ Две зоны нормально замкнутые, рассчитаны на подключение магнитоконтактов с номинальным временем срабатывания 0,1 с.
- ◆ Третья зона может настраиваться встроенными микропереключателями на время срабатывания 0,2/0,05 с, а также быть как нормально замкнутой, так и нормально разомкнутой
- ◆ Для последней зоны может быть установлена передача сообщения каждые 4 с или разовая, после получения сигнала от зоны
- ◆ Полностью контролируемый контрольной панелью прибор (питание, работоспособность, защита от вскрытия тампер-контактом и т. п.)
- ◆ Габаритные размеры: 78 x 40 x 30 мм

5818

**Радиоканальный магнитно-контактный извещатель врезного типа.**



- ◆ Рабочий зазор 12,5мм.
- ◆ Габаритные размеры:  
Передатчик: диаметр 20 мм, длина 120 мм  
Магнит: диаметр 12,5 мм, длина 40 мм
- ◆ Возможно исполнение коричневого цвета. (BR)

5818MNL

**Радиоканальный магнитно-контактный извещатель врезного типа.**



- ◆ Рабочий зазор 12,5мм.
- ◆ Магнит приобретается отдельно
- ◆ Габаритные размеры:  
Передатчик: диаметр 18 мм, длина 45 мм

5820

**Магнитоконтактный радиопередатчик миниатюрного размера для установки на окна.**



- ◆ Рабочий зазор 12,5мм.
- ◆ Миниатюрные размеры. В 2 раза более узкий по сравнению с стандартными передатчиками.
- ◆ Магнит приобретается отдельно
- ◆ Полностью контролируемый контрольной панелью прибор (питание, работоспособность, защита от вскрытия тампер-контактом и т. п.)
- ◆ Габаритные размеры: 75 x 12,5 x 19,5 мм

5899

**Комплект из 4-х магнитов для радиоканальных извещателей сери 5800.**

5800Micra

**Радиоканальный миниатюрный магнитоконтактный извещатель врезного типа.**



- ◆ Рабочий зазор 12,5мм.
- ◆ Миниатюрные размеры. Самые миниатюрные радиоканальные контакты на рынке.
- ◆ Выносная антенна длиной 279 мм
- ◆ Габаритные размеры: Диаметр: 19 мм.

5808LST

**Фотоэлектрический комбинированный дымовой беспроводной датчик**



- ◆ Беспроводная схема соединения с контрольной панелью
- ◆ Низкопрофильная конструкция извещателя
- ◆ Индикатор состояния.
- ◆ Встроенная сирена.
- ◆ Встроенный термозлемент, рассчитанный на срабатывание при +57°C.
- ◆ Самодиагностика работы электронных элементов и чувствительности датчика
- ◆ Рабочий диапазон температур: от 0°C до +50°C
- ◆ Габаритные размеры: Диаметр: 135 мм. Высота: 50 мм

**5809**

**Термодифференциальный беспроводной датчик**



- ◆ Выдает сигнал тревоги при изменении температуры на 15°C в течении 1 минуты, или при достижении 57°C.
- ◆ Встроенный тампер срабатывает при снятии извещателя с базы.
- ◆ Рабочий диапазон температур: от 0°C до +50°C
- ◆ Габаритные размеры: Диаметр: 108 мм. Высота: 54 мм

**5827**

**Ручной беспроводной пульт радиуправления**



- ◆ Портативный пульт, используемый для установки охранной системы в один из режимов: охрана, снятие с охраны, а также еще ряд дистанционных команд
- ◆ Работает совместно с любым радиоприемником серии 5881
- ◆ Возможность ношения на поясе на специальной клипсе
- ◆ Габаритные размеры: 120 x 89 x 25 мм

**5827BD**

**Ручной беспроводной пульт радиуправления с дуплексной связью**



- ◆ Дистанционная установка охранной системы в один из режимов: охрана, снятие с охраны, режим нападения/паники, а также ряд других дистанционных команд
- ◆ Исключает необходимость использования задержек на вход/выход Обеспечивает дуплексный режим – наличие обратной аудио- и визуальной связи пульта с охранной системой (готов/не готов, охрана/присутствие, охрана/отсутствие, память тревог)
- ◆ Светодиоды индикации статуса системы.
- ◆ Работает совместно с любым радиоприемником серии 5881 и радиопередатчиком 5800TM, трансивером 5883 или пультом 6128RF, которые обеспечивают прямую и обратную связь с контрольной панелью соответственно
- ◆ Подсветка клавиатуры
- ◆ Раскладная стойка-держатель для настольного расположения и/или возможностью установки на стену для улучшения обзора
- ◆ Габаритные размеры: 159 x 61 x 32 мм

**5829**

**Радиопроводной пульт управления с фиксированными надписями**



- ◆ Пульт управления с фиксированными надписями в беспроводном исполнении
- ◆ Выполняет те же функции, что и пульт 6128, но по радиоканалу
- ◆ Работает только при использовании трансивера 5883H
- ◆ Не русифицирован

**5839**

**Радиопроводной пульт управления алфавитно-цифровой**



- ◆ Полнофункциональный алфавитно-цифровой пульт управления в беспроводном исполнении
- ◆ Выполняет те же функции, что и пульт 6139, но по радиоканалу
- ◆ Работает только при использовании трансивера 5883H
- ◆ Не русифицирован

**5853**
**Беспроводной датчик разбития стекла**


Специальный микропроцессор FlexCore™, использующий технологию ASIC (Application Specific Integrated Circuit), осуществляет параллельную, а не последовательную обработку звукового потока. Это позволяет анализировать частоту, амплитуду и продолжительность звука в 2 раза быстрее, что приводит к снижению числа ложных тревог при сохранении высочайшего уровня чувствительности.

- ◆ Дальность действия: 7,5 м
- ◆ Применяется для всех типов стекол: простых, многослойных, закаленных, с проволочным армированием, ламинированных и т. д.
- ◆ 4 уровня чувствительности
- ◆ Светодиодная индикация
- ◆ Сменные батарейки со сроком жизни до 10 лет
- ◆ Рабочий диапазон температур: от -10°C до +50°C
- ◆ Габаритные размеры: 121 x 76 x 27 мм

**5800SS1 (Shock Sensor)**
**Миниатюрный вибрационный радиоканальный датчик**


- ◆ Миниатюрный беспроводной вибрационный датчик разбития стекла.
- ◆ Рекомендуется для установки в помещениях с повышенными требованиями к качеству оформления интерьеров.
- ◆ Устанавливается непосредственно на остекленные поверхности
- ◆ Не реагирует на акустическую составляющую, сопровождающую разрушение стекла
- ◆ Рабочий диапазон температур: от -18°C до +55°C
- ◆ Габаритные размеры: 41 x 41 x 20 мм

**5890\5890PI**
**Пассивный инфракрасный радиоканальный датчик**


- ◆ Область перекрытия со стандартной линзой при нормальной высоте установки датчика 2,1 м: 12 x 17 м, 90°
- ◆ Возможна установка дополнительных линз: горизонтальная шторка 199PA (для прохода животных) – 12 x 18 м, 100° удлиненного радиуса действия 199LR (штора) – 18 x 1,8 м
- ◆ Включение/отключение светодиодного индикатора тревоги

- ◆ Автоматическая компенсация температур
  - ◆ Невосприимчивость к белому свету (только в ИК-диапазоне)
  - ◆ Вертикальная регулировка направленности диаграммы
  - ◆ Диапазон обнаружения движения: 15 см/с – 1,5 м/с
  - ◆ Рабочий диапазон температур: от 0°C до +50°C
  - ◆ Кронштейн для установки на стену или в угол между стенами
  - ◆ Габаритные размеры: 127 x 68 x 48 мм
- 5890PI не чувствителен к животным до 16 кг.

**5894**

**Пассивный инфракрасный радиоканальный датчик**

- ◆ Область перекрытия со стандартной линзой при нормальной высоте установки датчика 2,1 м: 12 x 17 м, 90°
- ◆ Защита от животных до 32 кг
- ◆ Включение/отключение светодиодного индикатора тревоги
- ◆ Автоматическая компенсация температур
- ◆ Невосприимчивость к белому свету (только в ИК-диапазоне)
- ◆ Счетчик импульсов для установки уровня чувствительности.
- ◆ Рабочий диапазон температур: от 0°C до +50°C
- ◆ Габаритные размеры: 127 x 76 x 43 мм

**5816MC**
**Радиоканальный извещатель последней купюры (клипса)**

**5821**
**Радиоканальный извещатель температуры (утечки воды с выносным датчиком)**


- ◆ Встроенный температурный датчик. 5 параметров температуры: Hot, Warm, Cold, Refrigerate и Freeze
- ◆ Возможность подключения внешнего температурного датчика T280R (приобретается отдельно)
- ◆ Для контроля утечки воды необходим выносной датчик потока воды 470PB (приобретается отдельно)
- ◆ Габаритные размеры: 79 x 41 x 25 мм

## Портативные радиокнопки тревоги

5802/5802CP/5802MN/5802MN2

Носимые радиоканальные кнопки тревоги



- ◆ Кнопки могут быть запрограммированы как 24-часовая кнопка слышимой или тихой тревоги
- ◆ Светодиод для индикации режима передачи
- ◆ Незаменяемая литиевая батарея обеспечивает срок эксплуатации до четырех и более лет
- ◆ Водозащищенное исполнение
- ◆ Габаритные размеры: 57 x 38 x 12,7 мм
- ◆ 5802 – базовый вариант, снабженный петлей для переноски из гибкого пластика
- ◆ 5802CP – имеет зажим-клипсу для крепления, например на кармане
- ◆ 5802MN – со съемным корпусом, вставленным в кронштейн и имеющим зажим-клипсу. Металлизированная петля для переноски как альтернатива зажиму. Обеспечивается возможность более полного контроля управляющей панелью (каждый час посылается сообщение на контрольную панель о работоспособности, питании и прочая информация). Модель укомплектована заменяемой батареей типа Duracell DL2032.

## Оповещатели и аксессуары

269R

Кнопка тревоги с фиксацией



- ◆ Ручное использование
- ◆ Защитный дюралюминиевый кожух
- ◆ Две пары нормально замкнутых и нормально разомкнутых контактов
- ◆ Возвращение кнопки тревоги в исходное состояние с помощью ключа

264

Датчик «последней купюры»



- ◆ Для использования в кассах
- ◆ Нормально замкнутые или нормально разомкнутые контакты

266

Педаля тревоги с фиксацией



- ◆ Защитный кожух из литого дюралюминия.
- ◆ Две пары нормально замкнутых и нормально разомкнутых контактов, выдерживающих до 0,5 А постоянного тока напряжением 30 В
- ◆ Возвращение педали тревоги в исходное состояние с помощью индивидуального ключа
- ◆ Длина 40 см

5140 MPS-1

Извещатель ручной пожарный



- ◆ Пара нормально разомкнутых контактов
- ◆ Для крепления на поверхность используется дополнительный короб 5140MPS-BB
- ◆ Возвращение рычага тревоги в исходное состояние с помощью индивидуального ключа

**710RD**

**Строб-лампа для установки внутри помещений**



- ◆ Частота вспышек: от 60 в минуту Номинальное напряжение питания: 12 В (DC)
- ◆ Данная модель оповещателя снабжена плафоном с красным светофильтром.
- ◆ Существуют модели с плафонами других цветов, которые отличаются от 710RD буквенным индексом:
  - CL – бесцветный,
  - AM – оранжевый,
  - BL – голубой
- ◆ Габаритные размеры: 111 x 111 x 89 мм

**702**

**Уличная сирена**



- ◆ Уличная сирена типа «рупор» герметичного исполнения
- ◆ Звуковой сигнал на выходе: 117 дБ (30 Вт)
- ◆ 2 тона звучания: постоянный и трель
- ◆ Внутреннее сопротивление: 8 Ом
- ◆ Питание: 6 – 12 В (DC)
- ◆ Номинальное напряжение питания: 12 В (DC)
- ◆ Ток потребления: до 1 А

**719**

**Уличная сирена**



- ◆ Уличная сирена типа «рупор» герметичного исполнения
- ◆ Звуковой сигнал на выходе: 110 дБ (30 Вт)
- ◆ 2 тона звучания: постоянный и трель
- ◆ Внутреннее сопротивление: 8 Ом
- ◆ Питание: 6 – 12 В (DC)
- ◆ Номинальное напряжение питания: 12 В (DC)
- ◆ Ток потребления: до 0,7 А

**747**

**Комнатная сирена**



- ◆ Комнатная сирена внутренней настенной установки
- ◆ Звуковой сигнал на выходе: 95 дБ (30 Вт)
- ◆ 2 тона звучания: постоянный и трель
- ◆ Внутреннее сопротивление: 8 Ом
- ◆ Питание: 6 – 15 В (DC)
- ◆ Номинальное напряжение питания: 12 В (DC)
- ◆ Ток потребления: до 0,4 А
- ◆ Рабочая температура: от 0°C до +50°C
- ◆ Габаритные размеры 102 x 102 x 51 мм

**WAVE2**

**Комнатная сирена**

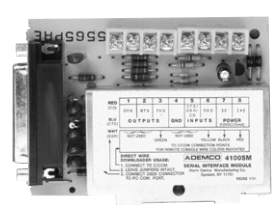


- ◆ Комнатная сирена внутренней настенной установки
- ◆ Возможность вертикального или горизонтального размещения
- ◆ Встроенные терминалы для подключения проводов
- ◆ Звуковой сигнал на выходе: 95 дБ (30 Вт)
- ◆ 2 тона звучания: постоянный и трель
- ◆ Внутреннее сопротивление: 8 Ом
- ◆ Питание: 6 – 14 В (DC)
- ◆ Номинальное напряжение питания: 12 В (DC)
- ◆ Ток потребления: до 0,5 А
- ◆ Рабочая температура: от 0°C до +50°C
- ◆ Габаритные размеры 108 x 82,5 x 51 мм

## Программно-аппаратные средства

### 4100SM

Модуль последовательного интерфейса



- ◆ Предназначен для связи контрольных панелей с принтером и компьютером, для программирования панелей при помощи программного обеспечения Compass Windows Downloader
- ◆ С панелью соединяется посредством двухпроводной линии через разъем J8
- ◆ С компьютером соединяется через последовательный COM-порт
- ◆ С принтером соединяется непосредственно через его порты
- ◆ Поддерживается интерфейсный протокол RS232
- ◆ В комплект входит набор стандартных соединительных кабелей и переходников с 9- и 25-пиновыми разъемами
- ◆ Габаритные размеры: 102 x 70 x 19 мм

### Compass Windows Downloader (CMP152ADCD)

Программное обеспечение для программирования контрольных панелей



- ◆ Операционная система Windows 95/98/ME/XP, NT/2000/2003
- ◆ Позволяет производить программирование контрольных панелей серии VISTA в полном объеме
- ◆ Для использования требуется модуль последовательного интерфейса 4100SM. Также возможно удаленное программирование с помощью модема
- ◆ В комплект входит CD-диск и подробное руководство пользователя (на CD-диске) на английском языке
- ◆ Не руссифицировано

### FG-701

Имитатор разбития стекла



- ◆ Используется для имитации звука разбития стекла
- ◆ Микропроцессорная система генерации многочастотного спектра, присутствующего при разбитии большинства стекол
- ◆ Встроенная голосовая система предупреждения о разряде батареи питания
- ◆ Габаритные размеры: 160 x 83 x 23
- ◆ Вес: 230 гр.

### 4146

Модуль дистанционного кнопочного управления контрольной панелью.



- ◆ Позволяет дистанционно устанавливать систему в режим охраны и снимать ее с охраны
- ◆ Использование модуля возможно только при наличии ключа для его механического замка
- ◆ Управление осуществляется в нажатии кнопки с разным временем удержания
- ◆ Удобство работы обеспечивает светодиодный индикатор

### CIA-EU

Низкоскоростной модем



Специализированный низкоскоростной модем для удаленного программирования контрольных панелей VISTA с ПК.

## Устройства связи по сети Интернет

**7845i**

Интернет-коммуникатор



Предназначен для передачи тревожных сообщений по локальным компьютерным сетям предприятий и сети Интернет. Все сигналы доставляются в центр управления AlarmNet, который направляет сообщение на необходимый ПЦН.

- ◆ Предоставляет возможность удаленного контроля защищаемого объекта
  - ◆ Простое соединение с HUB или маршрутизатором
  - ◆ Устанавливается позади firewall без нарушения сетевой безопасности
  - ◆ Простое соединение с совместимыми контрольными панелями Ademco
  - ◆ Совместим с панелями Vista-128/250
  - ◆ Усовершенствованная система защиты передаваемых данных
- Конфигурация с помощью программатора 7720P

**7810iR**

Интернет-приемник



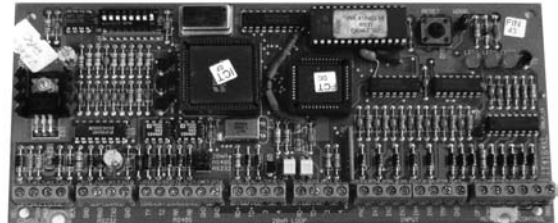
Предназначен для приема тревожных сообщений от устройств, способных осуществлять связь по сети Интернет (7845i и Symphony-i). Сенсорный экран приемника быстро отображает получаемые тревожные сообщения и предоставляет простой пользовательский интерфейс.

- ◆ Принимает сообщения через Интернет от сети AlarmNet
- ◆ Подключается к ПЦН 685 или MX8000
- ◆ Предоставляет возможность удаленного просмотра через Интернет с помощью стандартного web-браузера
- ◆ Программирование осуществляется непосредственно с сенсорного экрана приемника

## Интерфейсы для связи с ПК

**AI-4164RS/U**

Интерфейсная плата для подключения к ПК.



- ◆ включение на 1 последовательный порт сервера EUREKA до 32 панелей Vista по шине RS-485
- ◆ Размеры: 93 x 200 x 20 мм
- ◆ Потребляемый ток: 120 мА при 12 В
- ◆ Параметры передачи данных: 1200 бод, 8-бит, без четности, 1 стоп-бит

**AI-4164-ETH**

Плата подключения панелей Vista в сеть ПЭВМ по протоколу TCP/IP



С помощью плат AI-4164-ETH по протоколу TCP/IP контрольные панели Vista можно подключить с любого расстояния, используя существующую компьютерную сеть. Соединение производится напрямую, без использования компьютера, тем самым исключается необходимость постоянного присутствия специалистов на удаленных объектах.

**AI-CRS**

Конвертер RS-232/RS-485 для использования с интерфейсными платами AI-4164RS/U;

**EUREKA**

ПО для централизованного мониторинга охранно-пожарной сигнализации



- ◆ Централизованный контроль и управление:
  - постановка/снятие с охраны разделов
  - обход зон
  - индикация тревог и неисправности шлейфов
- ◆ Поддержка графических планов
- ◆ Объединение панелей Vista по RS-485
- ◆ До 99 автоматизированных рабочих мест
- ◆ Поддержка прямого включения панелей Vista в сеть LAN/WAN по протоколу TCP/IP (до 999);
- ◆ Единые база данных событий, архив
- ◆ Единое администрирование системы
- ◆ Развитие средства интерактивного управления
- ◆ Для подключения необходимы интерфейсные платы серии AI-4164
- ◆ Интеграция систем Honeywell Security

Новая версия программного обеспечения EUREKA-Evolution производства Honeywell Security (ранее Ademco Group) предназначена для организации централизованного управления, сбора и обработки информации в интегрированной системе безопасности. С автоматизированного рабочего места EUREKA возможны постановка/снятие с охраны разделов, обход зон, индикация тревог и неисправности шлейфов.

EUREKA-Evolution обладает всеми свойствами, присущими современным программным продуктам систем безопасности, реализующим самые последние достижения в области информационных технологий: высокая защита ресурсов и данных; масштабируемость; интуитивно-понятные средства отображения информации (в том числе графические); развитые средства интерактивного управления и настройки автоматических реакций системы на события; использование стандартных протоколов передачи данных и т.д.

## ПЦН 685

### 685-220

#### Системный блок цифрового приемника тревожных сигналов

- ◆ Количество абонентов ограничено вероятностью одновременного обращения и составляет от 1 до 3000
- ◆ Использует до 8 входящих телефонных линий и одновременно обрабатывает вызовы по всем линиям
- ◆ Все телефонные линии снабжены защитой от короткого замыкания и фильтром шума
- ◆ Поддерживает большинство форматов связи с помощью сменных линейных карт восьми типов
- ◆ Позволяет выполнять подключение серийного или параллельного принтера и компьютера
- ◆ Минимально работоспособная конфигурация допускает отсутствие компьютера и серийного принтера
- ◆ Для соединения с компьютером используется интерфейс RS232
- ◆ Каждые 10 мин приемник тестирует состояние телефонных линий и в случае обнаружения сбоя в связи выдает соответствующий сигнал на дисплей неисправностей
- ◆ При использовании аккумуляторной батареи емкостью 55 Ач (12 В) гарантировано бесперебойное питание в течение 9 ч без сетевой поддержки Ток потребления с одной линейной картой – менее 2,5 А, с восьмью
- ◆ картами – не более 5 А
- ◆ Габаритные размеры шкафа: 483 x 175 x 534 мм
- ◆ Вес: 18,8 кг (без линейных карт)

### 685-8

#### Линейная карта для всех цифровых форматов

Обеспечивает прием информации от контрольных панелей охранно-пожарных сигнализаций семейства VISTA и ряда совместимых с ними, передаваемой в наиболее распространенных форматах связи по телефонной линии. Одна такая универсальная карта заменяет сразу несколько типов линейных карт:

- 685-1 – низкоскоростной формат Ademco
- 685-2 – высокоскоростной формат Ademco
- 685-3 – формат Sescoa
- 685-4 – формат Radionics

### 685SK

#### Комплект для обслуживания

Включает в себя блок памяти, центральный процессор, панель дисплея, блок питания, а также разного рода аксессуары: предохранители, переключатели и т. п.

### 690

#### Программатор

Используется для программирования сообщений, выдаваемых при печати на принтере.

### 659EN

#### Контроллер исправности линии

## Программное обеспечение

Аппаратно-программный комплекс «Бастион», разработанный ООО «НИЦ «ФОРС», входящее в ассоциацию "Электронные системы" (г. Самара), представляет собой набор интерфейсных аппаратных модулей и программную «оболочку», обеспечивающих единые мониторинг, управление и протоколирование событий, а также автоматическое взаимодействие различных подсистем безопасности объекта.

Интеграция охранно-пожарного оборудования компании Honeywell Security (ADEMCO) в АПК «Бастион» обеспечивает эффективную совместную работу с такими типами оборудования, как системы пожарной сигнализации ESMI и Notifier, системами видеонаблюдения Mitsubishi Electric, CVS, Phobos, «Интеллект», Axis, системами контроля и управления доступом Elsys, Gate и др. Наличие в АПК «Бастион» аппаратных модулей цифровых входов/выходов обеспечивает возможность интеграции практически любых систем автоматизации зданий.

Еще одной областью эффективного применения средств АПК «Бастион» совместно с оборудованием Honeywell Security (ADEMCO) является совместное применение большого (до 16 на один сервер) числа приемно-контрольных приборов (ПКП).

Для обеспечения работы с ПКП Vista (поддерживаются ПКП Vista-50/501, 120/128/250) комплект АПК «Бастион» должен содержать драйвер «Бастион-Vista-У» (только мониторинг) или «Бастион-Vista-У» (мониторинг и управление ПКП).

АПК обеспечивает создание сетевых рабочих мест различного назначения (дежурный оператор, сотрудник охраны, администратор, начальник службы безопасности, руководитель предприятия и т.д.) для объединенного мониторинга и управления подсистемами и обеспечивает их автоматическую взаимосвязь, в частности, автоматические реакции всех подсистем на выявленные одной из них тревожные ситуации.

АПК «Бастион» содержит в своем составе подпрограмму «ядра», обеспечивающую взаимодействие подсистем, драйверы оборудования, а также сервисные программные модули, реализующие дополнительные функции системы — генерацию отчетов, учет рабочего времени и др. Основу «ядра» системы составляют основная (конфигурация и взаимосвязь подсистем) и протокольная (список событий) базы данных.

На один компьютер можно установить несколько различных подсистем (ОПС, доступ, ТВ), используя для каждой свой драйвер. Такая конфигурация обеспечивает выполнение всех функций с одного рабочего места.

Каждое рабочее место АПК «Бастион» (клиент или сервер, оснащенный любым драйвером) поддерживает:

- ◆ отображение до 255 графических планов объекта (векторная графика), состояния устройств системы безопасности (шлейфы ОПС, двери, ворота, турникеты СКУД, телекамеры и т.д.) с автоматическим выводом по тревоге, неисправности или другому заданному событию определенного оператором плана, например, тревожной зоны,
- ◆ управление любым из устройств из контекстного меню соответствующей пиктограммы,
- ◆ отображение тревожных и штатных событий в текстовом виде в разных окнах интерфейса,
- ◆ подтверждение тревожных событий оператором с фиксацией времени его реакции,
- ◆ звуковое (в том числе речевое) оповещение оператора для заданных типов событий,
- ◆ сохранение настроек оборудования и программного обеспечения в единой базе данных,
- ◆ индивидуальные настройки отображения для каждого рабочего места и каждого оператора,
- ◆ идентификацию пользователя (оператора) по имени и паролю,
- ◆ разграничение полномочий по доступу операторов к функциям системы безопасности,
- ◆ формирование заданных форм отчетов по данным протокола событий (при наличии модуля «Бастион-Отчет»).

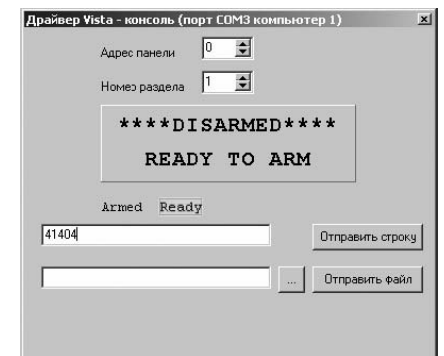
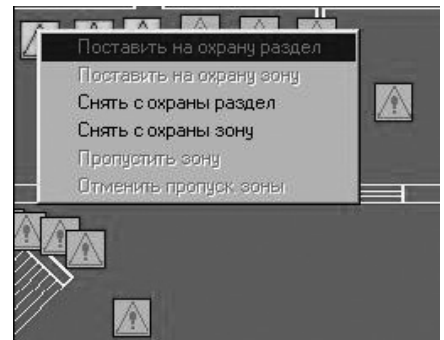
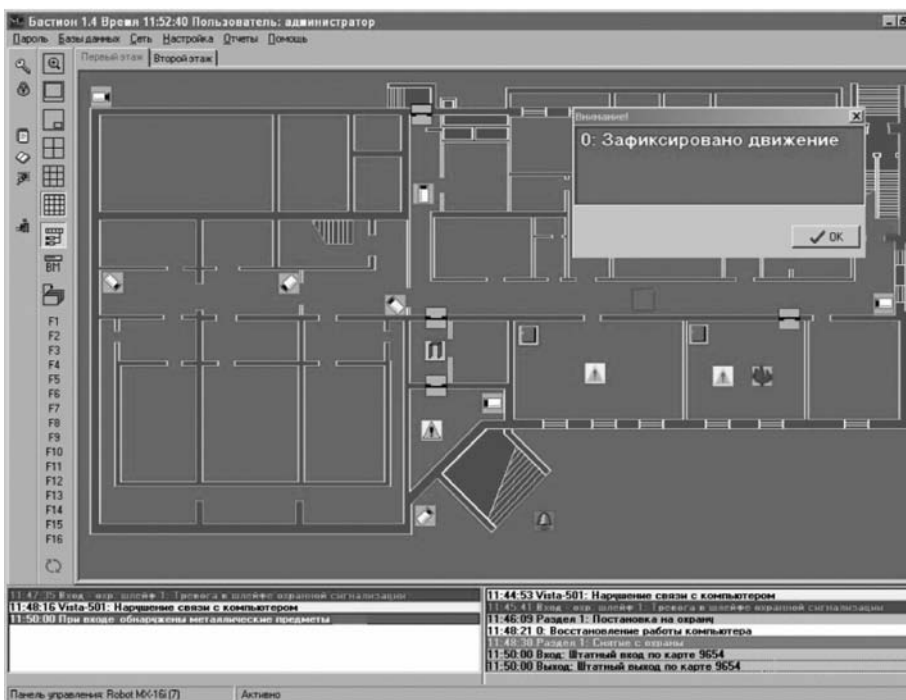
Типовым примером эффективного применения АПК «Бастион» является интеграция с системой ССТV, обеспечивающая автоматическое управление телекамерами в случае возникновения тревоги.

Специально разработанные для интеграции в АПК «Бастион» контроллеры Elsys-CV-501-232 и Elsys-CV-501-485 отличаются выходными интерфейсами (RS-232 и RS-485 соответственно) и устанавливаются поверх экрана на плате ПКП без сверления дополнительных отверстий.

В отличие от штатных интерфейсных модулей, Elsys-CV-501-232/485 анализируют информацию одновременно с клавиатурного и принтерного портов ПКП, что обеспечивает большую информативность обмена. Например, появляется возможность фиксировать в протоколе не только код, но и фамилию сотрудника, осуществляющего постановку и снятие ПКП с охраны.

ПКП с модулем Elsys-CV-501-485 могут быть подключены к последовательному порту сервера через преобразователь интерфейса Elsys-RC-232/485

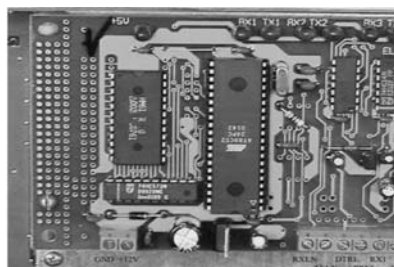
Это универсальное устройство имеет встроенную гальваническую развязку и может использоваться также в качестве репитера – устройства для удлинения интерфейсной линии связи.



## Интеграция с АПК «Бастион»

### Elsys-CV-501-232

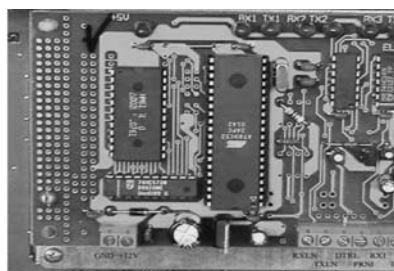
Контроллер для подключения ПКП Vista к ПК



- ◆ Контроллер для полного мониторинга (включает сообщения всех пультов управления и информацию выводимую на принтер) и управления одной ПКП Vista
- ◆ Не требует дополнительного оборудования.
- ◆ Оснащен интерфейсом RS-232 для подключения к ПК (для каждого устройства требуется свободный порт RS-232).
- ◆ Предназначен для совместной работы с драйвером "Бастион-Vista-Y".

### Elsys-CV-501-485

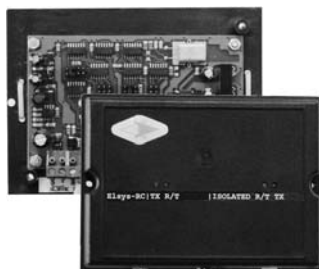
Контроллер для подключения ПКП Vista к ПК



- ◆ Контроллер для полного мониторинга (включает сообщения всех пультов управления и информацию выводимую на принтер) и управления ПКП Vista-501.
- ◆ Оснащен интерфейсом RS-485.
- ◆ Возможно объединение до 8 контроллеров в сеть RS-485.
- ◆ Для подключения сети контроллеров к порту ПК требуется преобразователь интерфейсов "Elsys-IC-232/485-HD".
- ◆ Предназначен для совместной работы с драйвером "Бастион-Vista-Y".

### Elsys-RC-232/485

Преобразователь интерфейсов RS-232/RS-485/повторитель (репитер) интерфейса RS-485 с гальванической развязкой.



- ◆ Полудуплексный обмен по шине RS-485 (двухпроводная линия) с автоматическим определением начала, окончания и направления передачи информации
- ◆ Обеспечивает выбор одной из 8-ми стандартных скоростей обмена в диапазоне от 1200 до 115200 бод и одного из 4-х значений количества бит в кадре информации от 9 до 12.
- ◆ Питание от стабилизированного источника постоянного тока +10...30В, 120мА.
- ◆ В режиме преобразователя интерфейсов возможно питание от шины USB компьютера (220мА).
- ◆ Предназначен для сопряжения полудуплексной сети RS-485 с последовательным портом RS-232 компьютера в режиме преобразователя или удлинения, ветвления, увеличения количества подключаемых приборов и гальванической развязки сегментов шины RS-485 в режиме повторителя.